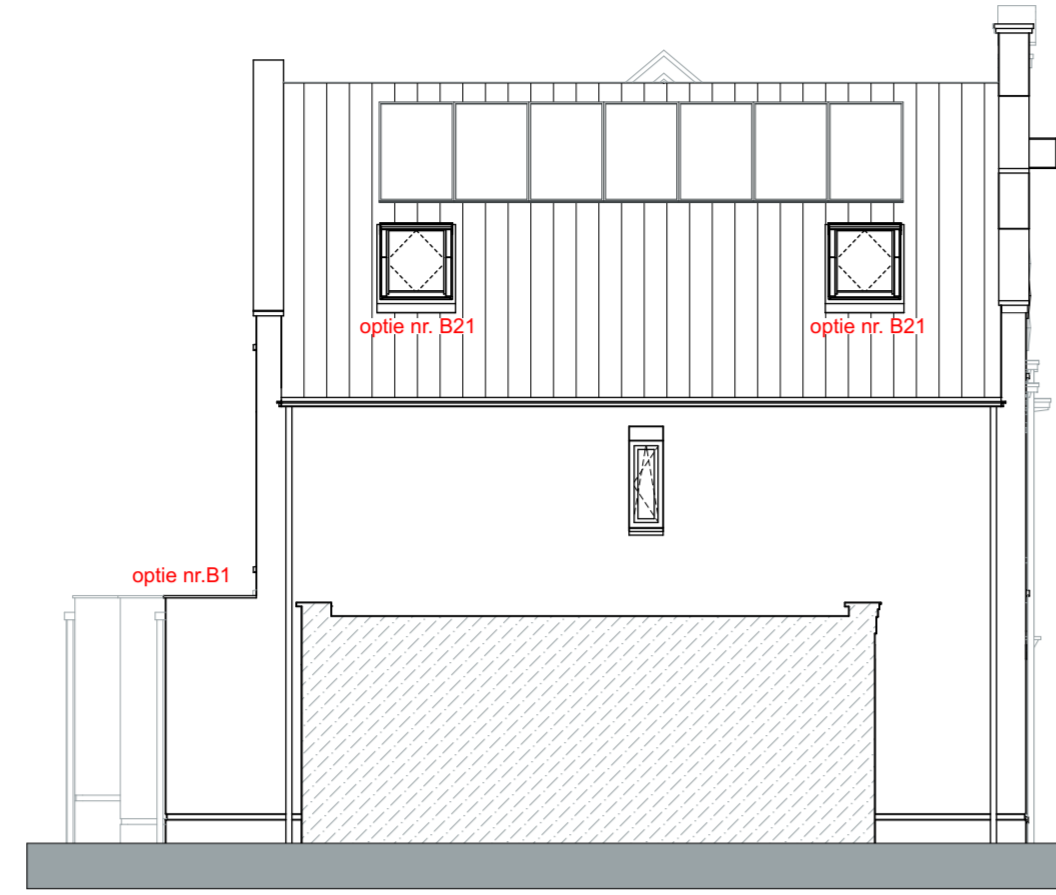


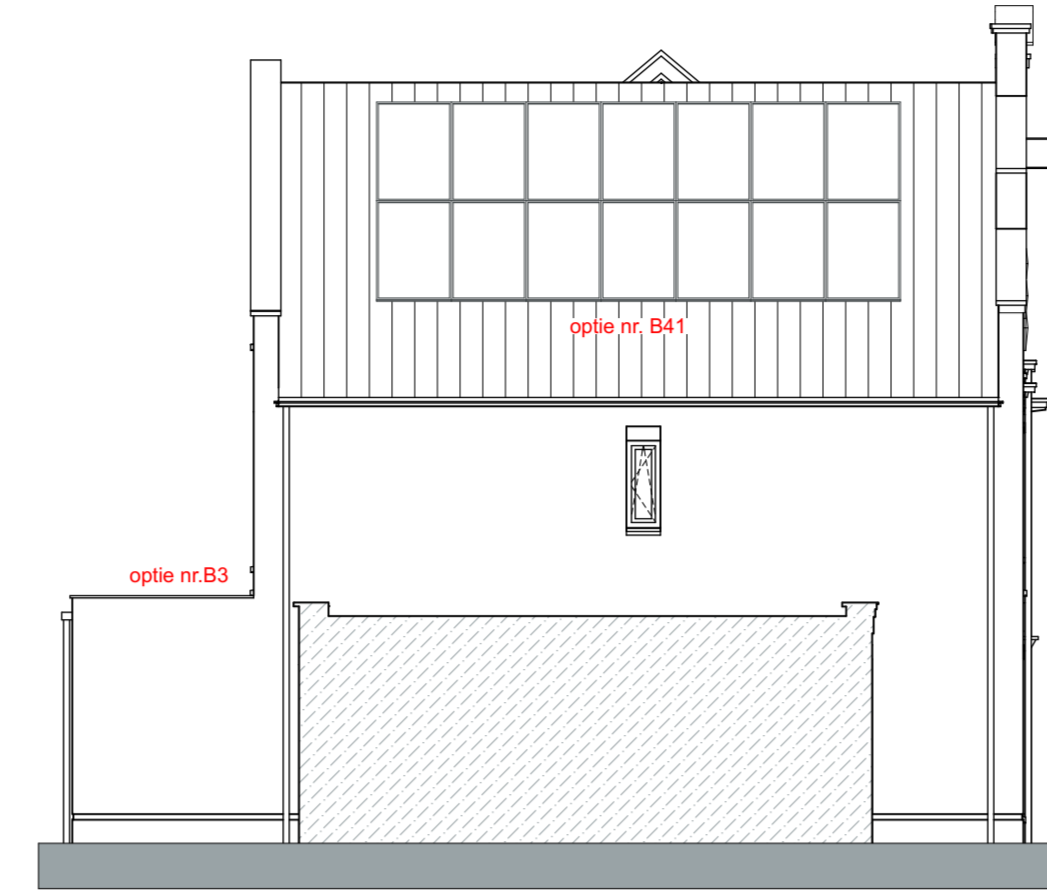


voorgevel  
1: 100

linkergevel  
1: 100



linkergevel  
1: 100



linkergevel  
1: 100



achtergevel  
1: 100



achtergevel  
1: 100

RENOVI		REVOOI installaties kiezen	
	metselwerk		enkele wandcontactdoos geaard
	kalkzandsteen		enkele wandcontactdoos wasmachine
	Ytong		enkele wandcontactdoos droger
	isolatie		enkele schakelaar
	beton		wisselschakelaar
	dekvloer		warmtepomp
	hemelwaterafvoer		mechanische ventilatie
	afschotpijl		omvormer pv panelen
	opstelplaats wasmachine		mechanische afzuiging (positie indicatief)
	opstelplaats droger		ventilatorooster
	vloerverwarming verdeeler		

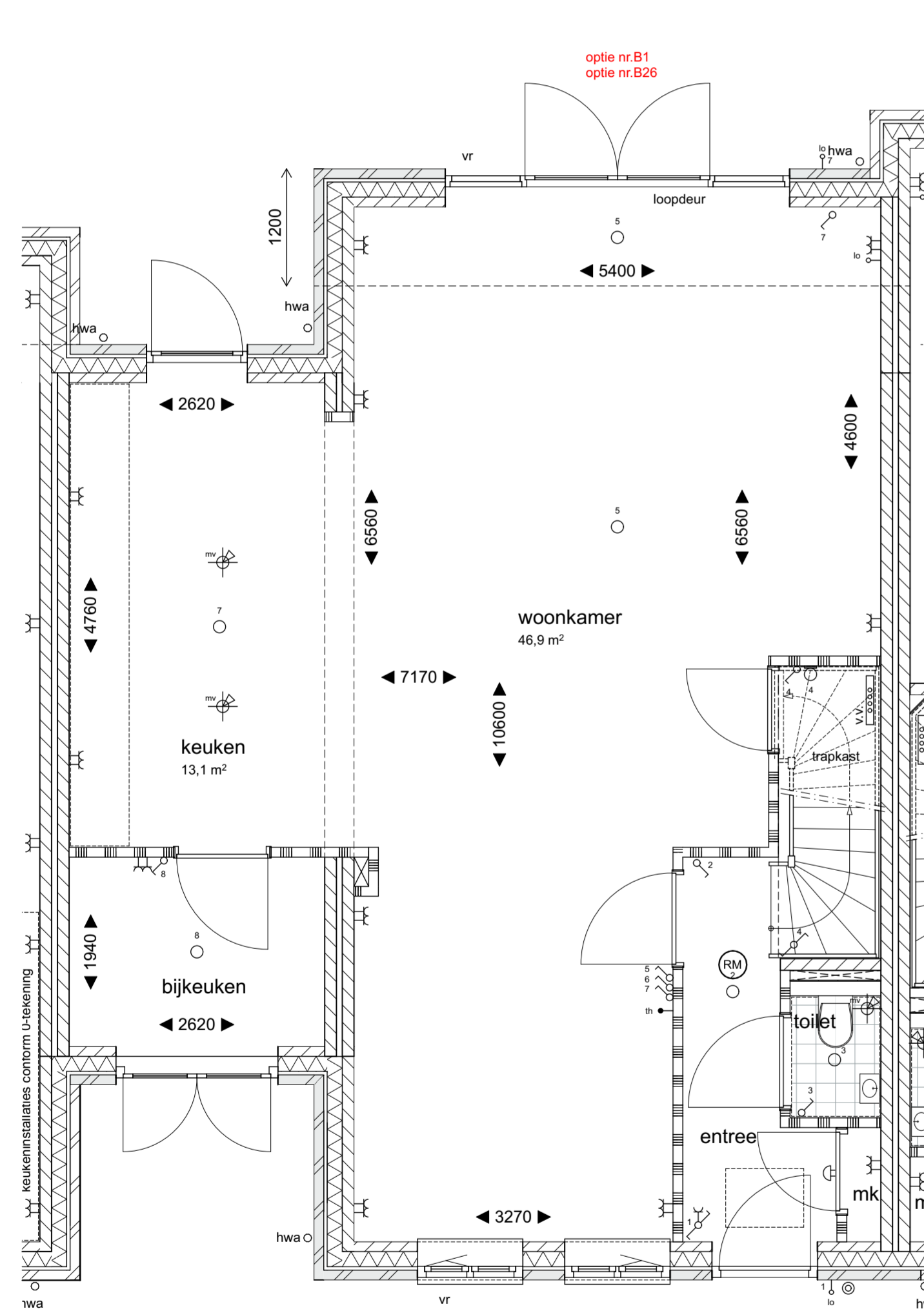
- als ventilatievoorziening wordt gebruik gemaakt van natuurlijke toevloed met mechanische afvoer  
- begane grond en 1e verdiepingvloer worden voorzien van vloerverwarming



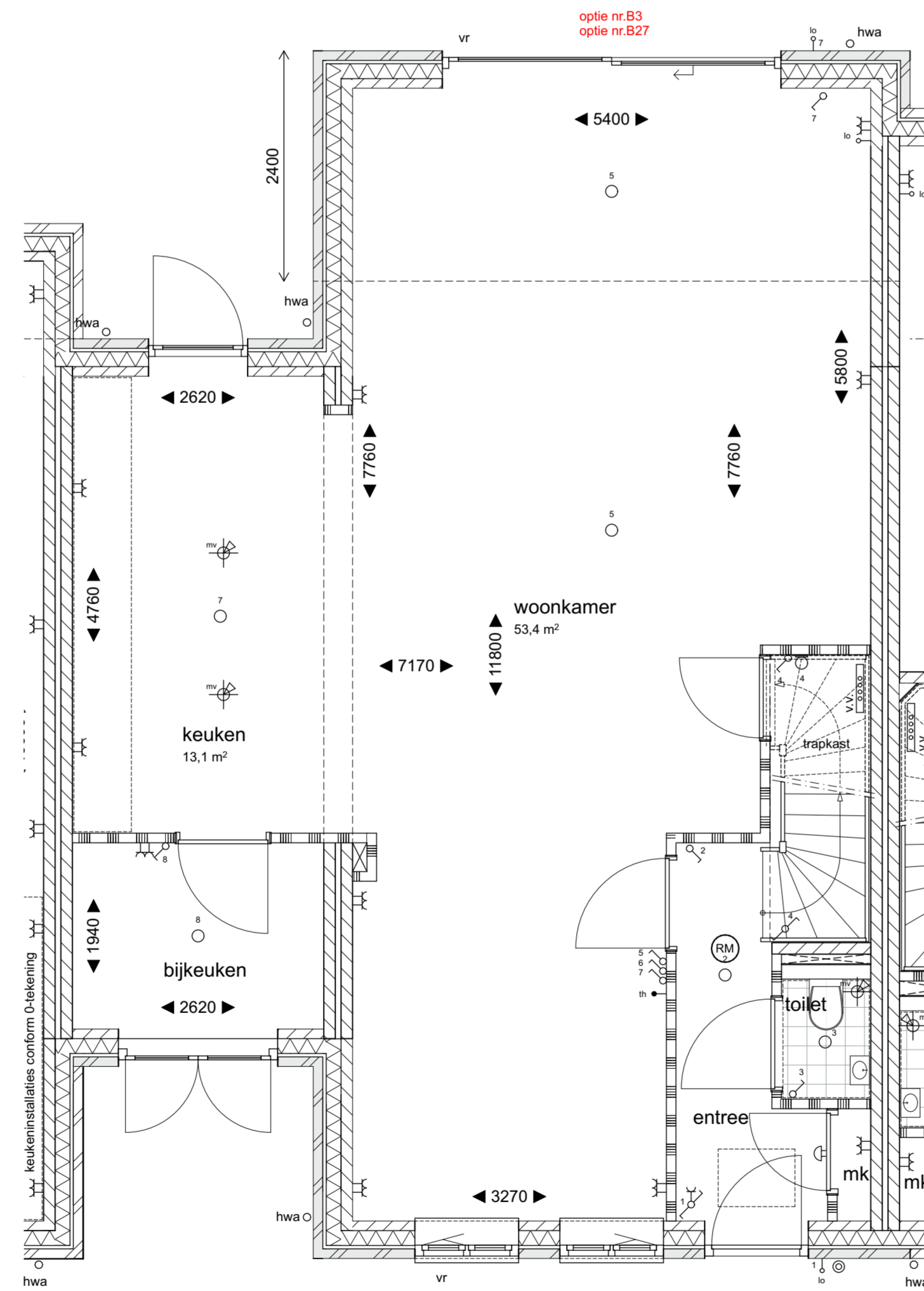
situatie  
1: 1000

bouwnummer  
38  
getekend

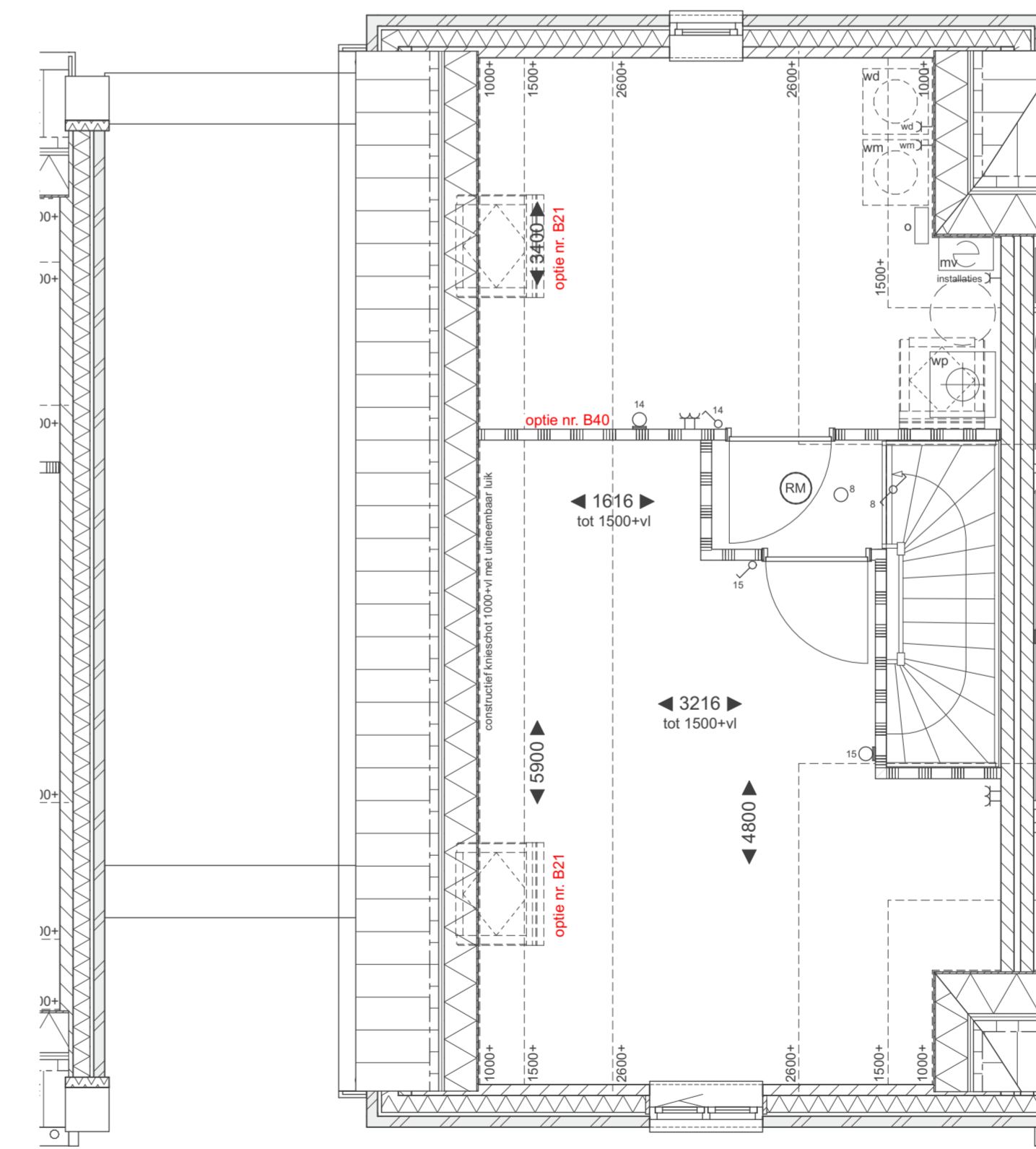
- uitbouwen worden uitgevoerd in kleur van de woning
- een uitbouw van uw buren komt op uw kavel in de kleur van de gevel van de naastgelegen woning met uitbouw



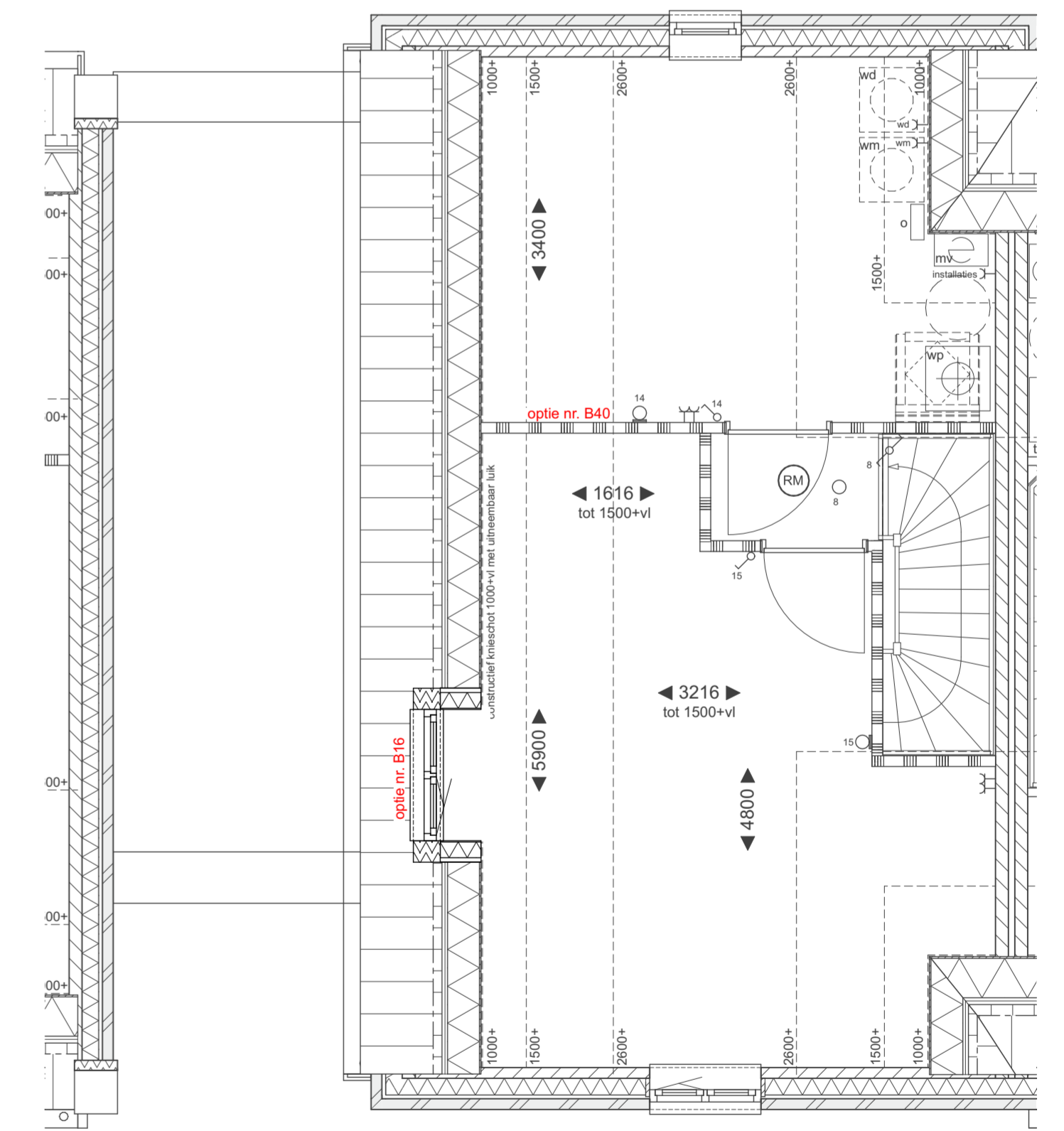
begane grond  
1: 50



begane grond  
1: 50



tweede verdieping  
1: 50



tweede verdieping  
1: 50

weusten liedenbaum architecten	Project	Plantage Bastide 6	Project nummer	20-2162
	Opdrachtgever	De Vree en Sliëpen / BPD ontwikkeling BV.	Status	DEFINITIEF
Utrechtseweg 310, Gebouw 809 6812 AR Arnhem 026 443 6972 info@weustenliedenbaum.nl www.weustenliedenbaum.nl	Onderdeel	opties type Adz	Schaal	1:50, 1:100
	Datum	25-06-2021	Getekend	MS
	Wijziging A	Wijziging C	Tekening nummer	VK-153
	Wijziging B	Wijziging E		
	Wijziging D	Wijziging G		
	Wijziging F			