

Het Kanteel

De Buitenplaats Geldermalsen

2 twee-onder-één-kap-, 4 hoek- en 9 tussenwoningen



Heerlijk wonen
tussen water
en groen.



Inhoudsopgave

- 5 De woningtypen in dit project
- 6 Het geluk van Geldermalsen
- 8 Ontdek de omgeving van Geldermalsen
- 10 De Plantage, deelplan De Buitenplaats
- 12 Ligging en situatieschets De Buitenplaats
- 14 Vogelvlucht De Buitenplaats
- 16 Gevelaanzichten de Buitenplaats
- 18 Woningtype het Hof, het Wapen en de Veste
- 26 Woningtype het Huys en de Hofstede
- 32 Woningtype de Burcht
- 36 Wie slim is koopt nieuw
- 39 Duurzaam wonen
- 40 Middelkoop keukens
- 42 De wereld van badkamers
- 44 Materiaal- en kleurenstaat
- 46 BPD creating living environments
- 47 10 voordelen van een nieuwbouwhuis



Alle
woonwensen
worden
werkelijkheid.





Geldermalsen:

- ◆ Nabij rivier De Linge
- ◆ Levendig centrum om de hoek
- ◆ Multifunctioneelcentrum De Pluk met film, theater, bibliotheek en zorg
- ◆ Optimaal recreëren
- ◆ Centraal in Nederland

De woningtypen in dit project:



Woningtype het Hof, het Wapen en de Veste

Een ruime indeling met opvallende kenmerken.



Woningtype het Huys en de Hofstede

Alle ruimte om je woonwensen in vervulling te laten gaan.



Woningtype de Burcht

Stijlvolle twee-onder-een-kapwoningen met een luxe uitstraling.

Omringt door water en groen.



Het geluk van Geldermalsen



Ideaal om te wonen, op te groeien en te leven

Wat is het geluk van Geldermalsen? Dat wordt direct duidelijk. Kijk maar naar de omgeving. Dé plek voor heerlijk wonen, lekker leven. Jonge stellen, gezinnen met kinderen en actieve levensgenieters weten hoe. Centraal wonen tussen het groen en omringd door water. De rivieren die door de Betuwe stromen, zoals de Linge, zorgen voor een prachtig landschap met kilometerslange dijken, en met in het achterland fruit aan struiken en op stam. Het maakt Geldermalsen een heerlijke omgeving voor opgroeiende kinderen!

Wonen, werken en leven

Geldermalsen heeft een levendig dorpshart met tal van winkels zoals HEMA. Maar ook kleine boetiekjes en leuke restaurantjes vind je allemaal in het compacte centrum. Op vrijdag is er de gezellige ochtendmarkt met lekkere, leuke en mooie producten. Ook basisscholen, een scholengemeenschap, cultuur, sport en gezondheidszorg zijn goed vertegenwoordigd in het dorp. En dat maakt Geldermalsen een heerlijke plek om te wonen, te werken en te leven.

Volop fruit

De fruitteelt in Nederland is onlosmakelijk verbonden met de Betuwe. Appels, peren, kersen, je vindt het hier allemaal vers in de natuur. Door de oude rivierbeddingen en rivieroeveren, ook wel stroomruggen genoemd, ontstond zeer vruchtbare grond. Deze grond bleek uitermate goed bruikbaar als landbouwgrond. Er wordt uiteraard nog volop fruit geteeld in de Betuwe. Kom het gerust ontdekken. De geur van bloesem en de volle kleuren van de ontelbare in bloei staande fruitbomen; straks allemaal om de hoek te vinden voor mensen die in De Buitenplaats komen wonen.



In Geldermalsen
is het goed toeven
op een van de
vele terrasjes.



Ontdek de omgeving van Geldermalsen



Hier kun je alle kanten op

De Buitenplaats is uitstekend bereikbaar met de auto en het openbaar vervoer. Met de Rijksweg en de Randweg als dichtstbijzijnde ontsluitingswegen ben je vlot op de A2 en de A15. Op loopafstand vind je het busstation van Meteren. De bus brengt je in enkele minuten naar het treinstation van Geldermalsen. Door de centrale ligging in Nederland kun je vanuit De Buitenplaats echt alle kanten op.

Makkelijk overal naartoe

Met de voorzieningen in en rond nieuwbouwwijk De Buitenplaats zit het wel goed. In een 'jonge' wijk is uiteraard ruimte voor spelen. Midden in de wijk komt een Brede School met basisonderwijs, opvang en een peuterspeelzaal. Dat is dus ontspannen brengen en halen. Behoeftte aan andere voorzieningen? Je vindt ze vlakbij in Geldermalsen en Meteren. En wie van het verenigingsleven houdt, kan er zijn hart ophalen. Muziek, toneel of sport, het is er allemaal volop aanwezig.



Multifunctioneel Centrum De Pluk

Om de hoek van De Plantage ligt De Pluk die je een breed scala aan mogelijkheden biedt. In het multifunctionele gebouw zitten onder andere dagopvang, een apotheek, gezondheidszorg, een Grand Café, theater en bioscoop. Maar ook de bibliotheek Geldermalsen is hierin gevestigd. De kleine theaterzaal biedt plaats aan 100 personen. Kleinere gezelschappen kunnen uitstekend terecht in één van de vergaderzalen en voor een gezellige of zakelijke afspraak is het Grand Café een uitstekende locatie.

Lekker struinen langs de uiterwaarden

Ook de omgeving van Geldermalsen daagt uit om ontdekt te worden. Het ligt midden in rivierenland, een karakteristieke streek waar je urenlang kunt wandelen of fietsen over slingerende rivierdijkjes en langs boomgaarden vol bloesem en fruit. Of ga struinen door de uiterwaarden en heerlijk recreëren op en aan het water. Het Gelderse Rivierenland heeft veel te bieden: pittoreske dorpjes, gezellige winkelsteden en een breed scala aan restaurants, musea en meer!

Zien, doen en beleven

De streek is vanouds bekend en geliefd om de vele kleurrijke fruitboomgaarden vol bloesems in het voorjaar, gevolgd door het zoete fruit in de zomer en appels en peren in het najaar. Verken de natuur per fiets of te voet, aan de hand van de vele mooie routes. Volg de Linge over de landelijke dijken en laat je overzetten door de diverse voet- en fietsveren.

Overnacht op landgoed Heerlijkheid Mariënwaardt. Op het oudste gedeelte van het landgoed is in het voorhuis van een historische boerenhoeve een sfeervolle vakantiewoning gerealiseerd; de Abtsbouwing. Door de schitterende ligging en een weids uitzicht over de akkers, is dit dé plek om helemaal tot rust te komen.

Jachthaven als fraai tussenstation

In de lange lijst met karaktervolle bestemmingen langs de Linge mag de kleine jachthaven van Geldermalsen niet ontbreken. Het is de laatste haven aan deze lange rivier met circa 150 ligplaatsen. Zeer populair door zijn centrale ligging in het landschap. En op maar 200 meter van ligt het centrum van Geldermalsen met vele eethuisjes en diverse winkels. Verder is de jachthaven een uitstekend uitgangspunt voor bijvoorbeeld een fietstocht. Er is een fiets- en tevens kanoverhuur dichtbij.



De Plantage, deelplan De Buitenplaats



De Plantage, deelplan De Buitenplaats

De Plantage telt de buurten: De Buitenplaats, De Woongaard en De Bastide. Elk heeft zijn eigen, herkenbare architectuur en stijl. De architectuur van De Plantage heeft iets Betuws, met kenmerken en stijlen die typisch zijn voor deze omgeving. Je woont daarom in een splinternieuw huis, dat toch heel herkenbaar en vertrouwd oogt.

Geldermalsen is trots op haar cultuurhistorie. Dat zie je in alle drie de buurten van terug, maar steeds op een andere manier. De buurt De Buitenplaats kenmerkt zich door zijn ruimtelijke opzet en markante Hollandse gevels die opvallen.

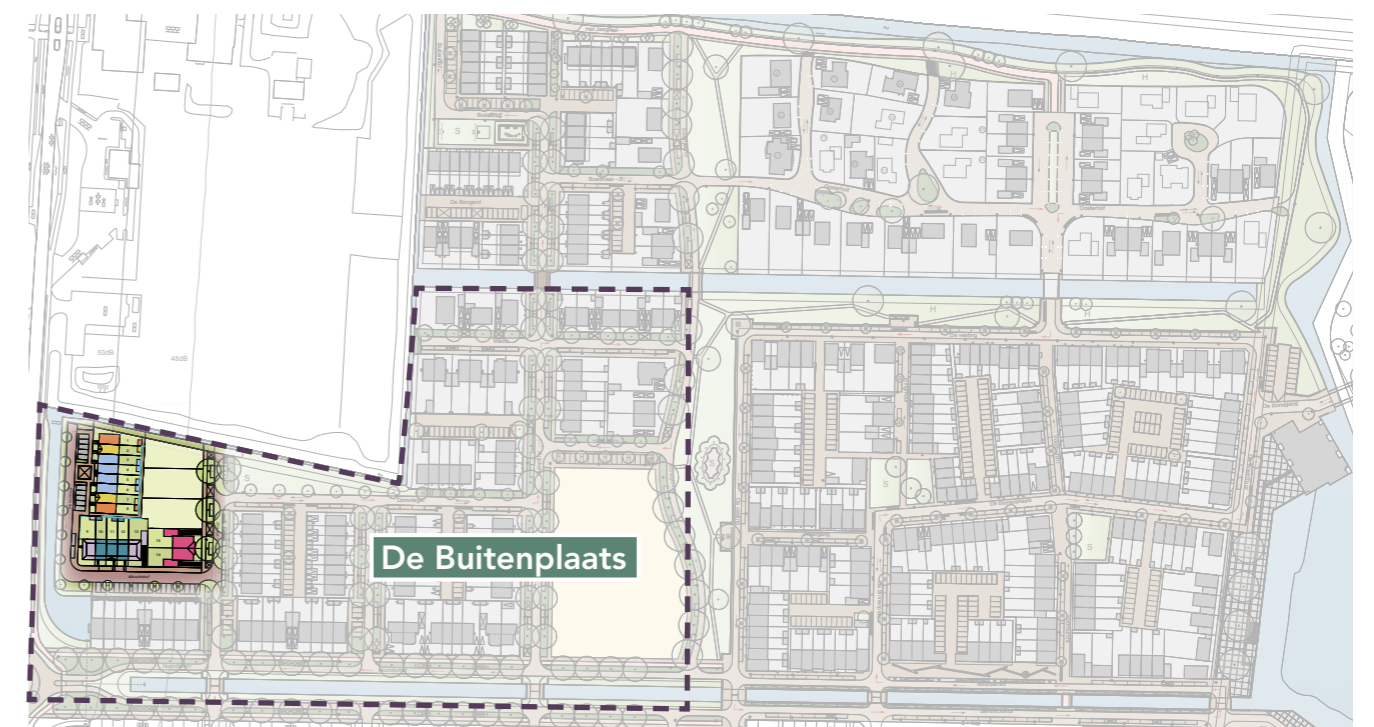
Volop voorzieningen

Water geeft rust en ruimte, vrijheid en verfrissing. En juist dat maakt het wonen in De Plantage zo plezierig, midden in het groene hart van De Betuwe. De singels rondom de te bouwen woningen zijn direct verbonden met onder meer de recreatieplas in het midden van het woonplan. Dus het kan zo maar zijn dat je op een zondagochtend met een klein bootje naar omliggende aanlegplaatsen vaart voor een heerlijk kopje koffie. Of dat je verderop de schoonheid van dit uitgestrekte gebied vanaf het water herontdekt. Het kan allemaal, geniet!



Heerlijk wonen en lekker leven; het ultieme woongeluk

In De Buitenplaats is het groots genieten van waterleven. Zeker met de directe nabijheid van de langste rivier van Nederland, De Linge. Het Lingelandschap vertoont uiteenlopende gezichten. Tot Geldermalsen lijkt De Linge een wetering met grasland op de oevers.





Statig wonen in Het Kanteel

De Buitenplaats geeft zijn visitekaartje af

Welkom in De Buitenplaats. Een introductie van een beeld dat je meteen laat thuisvoelen. Want kijk eens even: de ruimtelijke opzet geeft de doorslag. Heerlijk vrij en rustig wonen. Water en groen voor de deur, markante Hollandse gevels die opvallen. Parkeren in De Buitenplaats gebeurt zoveel mogelijk in de binnenhofjes. Zo worden auto's grotendeels aan het oog onttrokken. Verder zijn de statige woningen absolute blikvangers. De ommuurde tuinen grijpen terug naar oude stedelijke beelden. Kortom, een straatbeeld dat tot de verbeelding spreekt.

Waterpret

Het spreekt tot de verbeelding, maar ook voor zich: De Plantage gaat volledig op in het fraaie en vruchtbare

landschap langs de Linge. Bovendien maakt de 108 kilometer tellende rivier de weg vrij voor ongebreidelde waterpret voor jong en oud. Varen, vissen, zwemmen en met de hond spelen. Voor ieder wat speelt.

Heerlijk vrij wonen

Met de realisatie van Het Kanteel is De Buitenplaats in Geldermalsen een in het oog springend woonplan rijker. Hier komen 3 statige woonblokken met in totaal 15 eengezinswoningen. Ook in dit buurtje zijn de straten breed opgezet en stroomt het water vlakbij in de singels. Met al dat water en groen voor de deur is het heerlijk vrij wonen.

Brede straten met water en groen voor de deur



De Buitenplaats, situatieschets



Legenda

- | | |
|---------------------------------|--|
| ■ Woningtype het Hof | ■ Openbaar groen |
| ■ Woningtype het Wapen | ◌ Gemetselde penanten met laag spijlenhekwerk 0,8 meter hoog |
| ■ Woningtype de Veste | ▬ Voetmuur 0,6 meter hoog met daarop stalen hekwerk tot 1,8 meter hoog |
| ■ Woningtype het Huys | ▬ Staalmat hekwerk met hedera tot 1,8 meter hoog |
| ■ Woningtype de Hofstede | ▬ Staalmat hekwerk 1,8 meter hoog met poorten |
| ■ Woningtype de Burcht | |
| ■ Tuinen | |
| ▶ Entree woning | |
| ▬ Opstelplaats auto | |
| ■ Parkeren | |
| ■ Overige/toekomstige bebouwing | |

Vogelvlucht De Buitenplaats, Het Kanteel



Wonen in De Buitenplaats

Het Kanteel is onderdeel van De Buitenplaats in De Plantage, Geldermalsen. Dit deelplan bestaat straks uit 4 hoekwoningen, 9 tussenwoningen en 2 twee-onder-een-kapwoningen.

Alle ruimte

Het Kanteel draagt zorg voor vrijheid én geborgenheid. Door de grote tuinen, de brede stoepen en het vele groen in de straat voel je hier al snel op je gemak. Hier heb je de ruimte om samen te leven en samen te genieten.





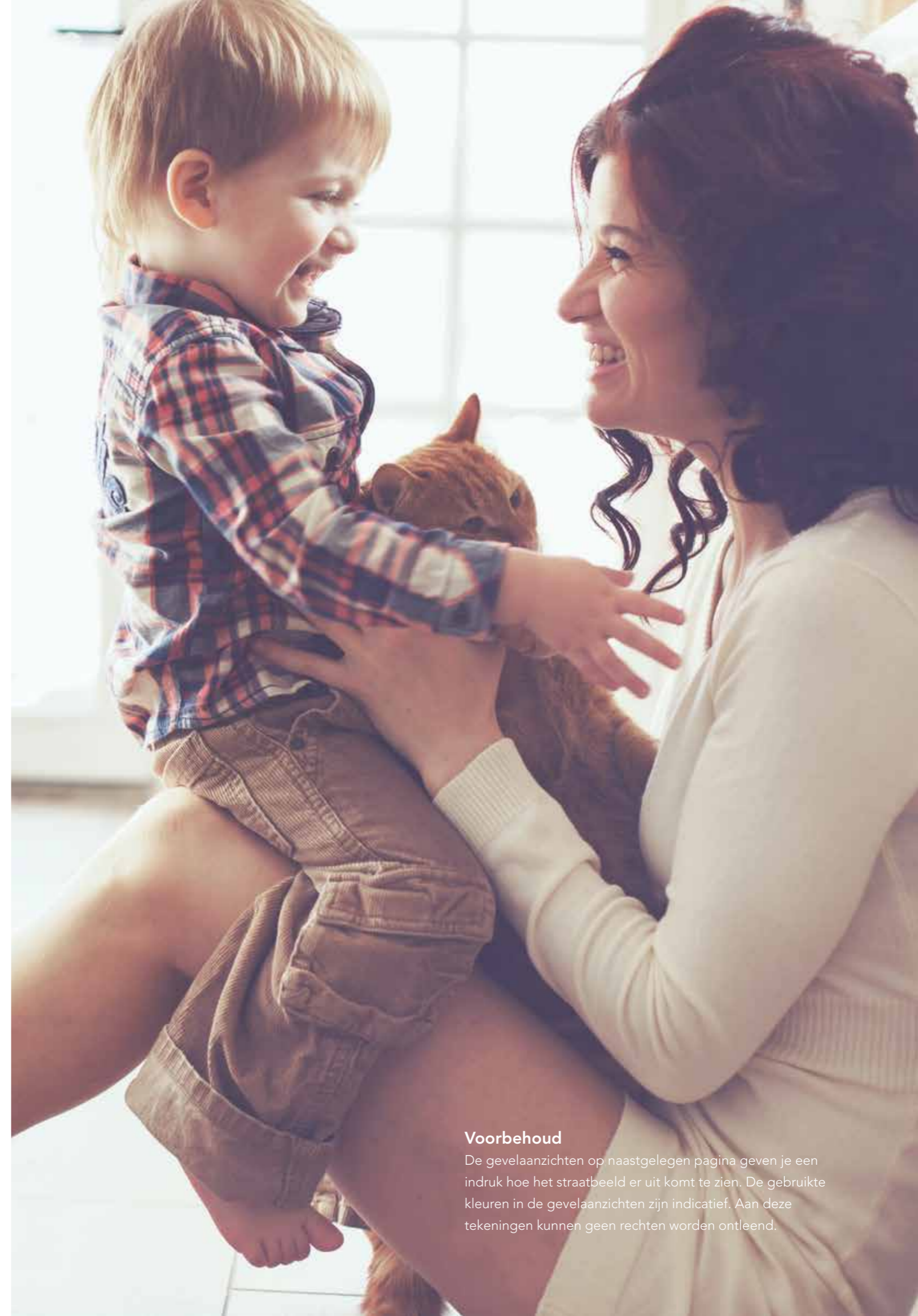
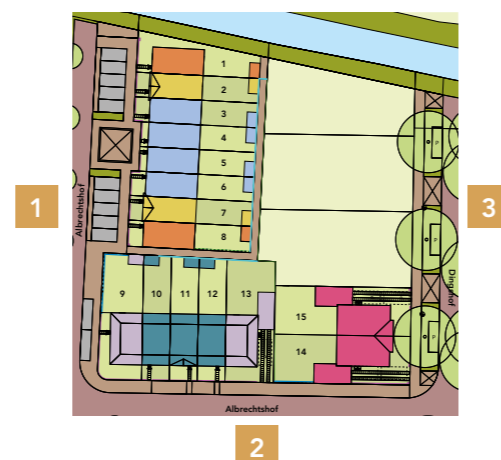
1 Westgevel **Wonen aan de Albrechtshof**



2 Zuidgevel **Wonen aan de Albrechtshof**



3 Oostgevel **Wonen aan de Dingshof**



Voorbehoud

De gevelaanzichten op naastgelegen pagina geven je een indruk hoe het straatbeeld er uit komt te zien. De gebruikte kleuren in de gevelaanzichten zijn indicatief. Aan deze tekeningen kunnen geen rechten worden ontleend.

Om verliefd op te worden

Een bijzonder woonblok: een deels witte gevel, grote dakoverstekken én twee tussenwoningen met topgevel. Elke hoek- en tussenwoning in dit rijtje heeft zulke opvallende kenmerken dat je wel verliefd móet worden. De witte voordeuren en raampartijen geven de woningen nog een extra mooi contrast. Tel daar de ruime indeling plus een fijne voor- én achtertuin bij op en je wilt hier nooit meer weg.



Ultiem
woongeluk.

Woningtype het Hof, **begane grond**

Lekker de ruimte

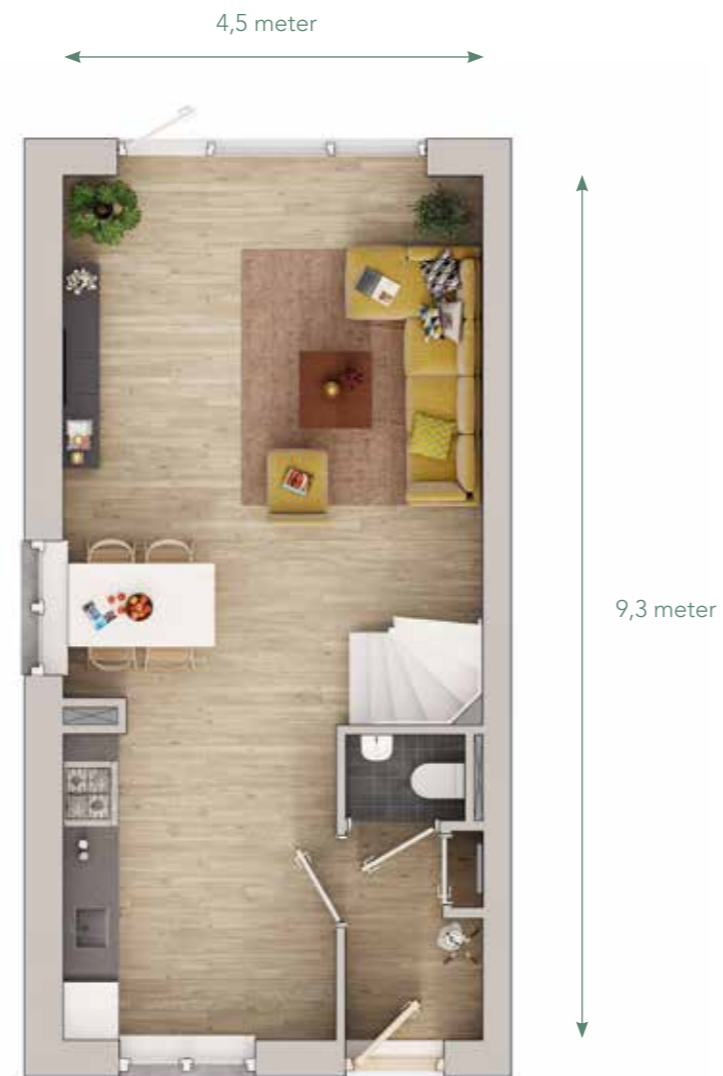
Wat bij dit type woning opvalt is dat de keuken praktisch bij de woonkamer is getrokken, wat resulteert in veel woonvrijheid. De woonkamer grenst aan de tuin. Veel plaats voor intieme hoekjes ook. En lekker veel binnenvallend licht. Boven drie ruime slaapkamers en een badkamer met douche. Type het Hof bieden je de ruimte.

Kenmerken

- ◆ Diverse woningbreedtes en -dieptes
- ◆ Gevarieerd gevelaanzicht
- ◆ Woonoppervlakte circa 110 m²
- ◆ Standaard 3 slaapkamers
- ◆ Luxe badkamer, compleet met sanitair en tegelwerk
- ◆ Parkeren voor de deur
- ◆ Inclusief extra zonnepanelen

Bouwnummers

Getekend: 1
Gespiegeld: 8



Afgebeelde plattegrond van bouwnummer 1

Woningtype het Hof, **eerste en tweede verdieping**

Ieder bouwnummer is net weer anders.
Wil jij weten hoe een woning exact eruit ziet?
Bekijk dan de verkoopteekeningen onder de downloads op deplantage-geldermalsen.nl



Inrichten zoals jij dat wilt



Hoe deel jij de ruimte in?

Geheel eigen uitstraling en aangenaam veel ruimte. Dat zijn slechts enkele van de vele unieke kenmerken van deze woningen. Type Het Wapen en de Veste telt een ruime woonkamer. Zeker met de optie voor uitbouw. De keuken is open en maakt op subtiele wijze deel uit van de living. Ook de drie slaapkamers mogen er zijn. En vergeet de zolderverdieping niet. Ideaal voor een extra slaapkamer. Je ziet het: de woonmogelijkheden zijn breed en divers, dus creëer je eigen indelingen. Verander wanden, breng kleur aan en laat hoekjes ontstaan. Laat je inspiratie de vrije loop.

Kenmerken

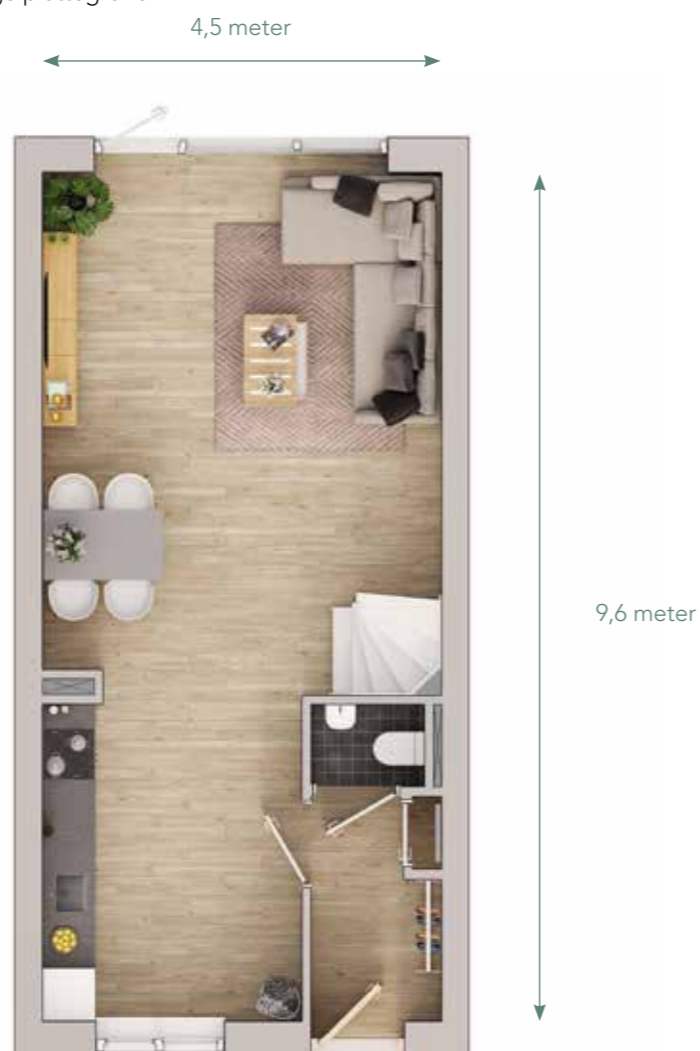
- ◆ Gevarieerd gevelaanzicht
- ◆ Woonoppervlakte 110-116 m²
- ◆ Standaard 3 slaapkamers
- ◆ Luxe badkamer compleet met sanitair en tegelwerk
- ◆ Extra ruime zolderverdieping
- ◆ Parkeren voor de deur
- ◆ Extra zonnepanelen

Bouwnummers

Getekend: 2

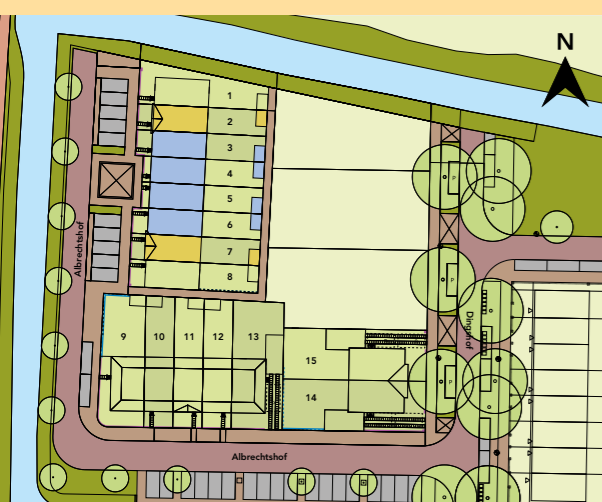
Gespiegeld: 7

bouwnummers 3, 4,5 en 6 hebben geen topgevel maar gelijkwaardige plattegrond



Afgebeelde plattegrond van bouwnummer 2

Ieder bouwnummer is net weer anders. Wil jij weten hoe een woning exact eruit ziet? Bekijk dan de verkooptekeningen onder de downloads op deplantage-geldermalsen.nl





Wonen in een echte blikvanger

Dit woonblok typeert Het Kanteel: hier is het statig, robuust én fraai wonen. De middelste tussenwoning is een echte blikvanger door haar bijzonder gevel. Wie wil hier nu niet wonen? Vanbinnen bieden de woningen je alle ruimte om je woonwensen in vervulling te laten gaan. En zie je de garage met oprit helemaal rechts? Echt een fijne en praktische aanvulling op deze hoekwoning.

In het oog springende architectuur.

Woningtype het Huys, begane grond

Wonen zonder concessies

Het vrije wonen in De Buitenplaats wordt onder meer bezegeld met deze tussenwoningen het Huys. Eén brok allure, met een bijpassende luxe uitstraling in een natuurlijke omgeving. Het uiterlijk bouwt voort op de elegante vormtradities van vroegere tijden. Over de bouw-kwaliteit geen twijfel. Zonder meer van vooruitstrevende kwaliteit. Net als het comfortniveau achter de opvallende raampartij en de markante voordeur.

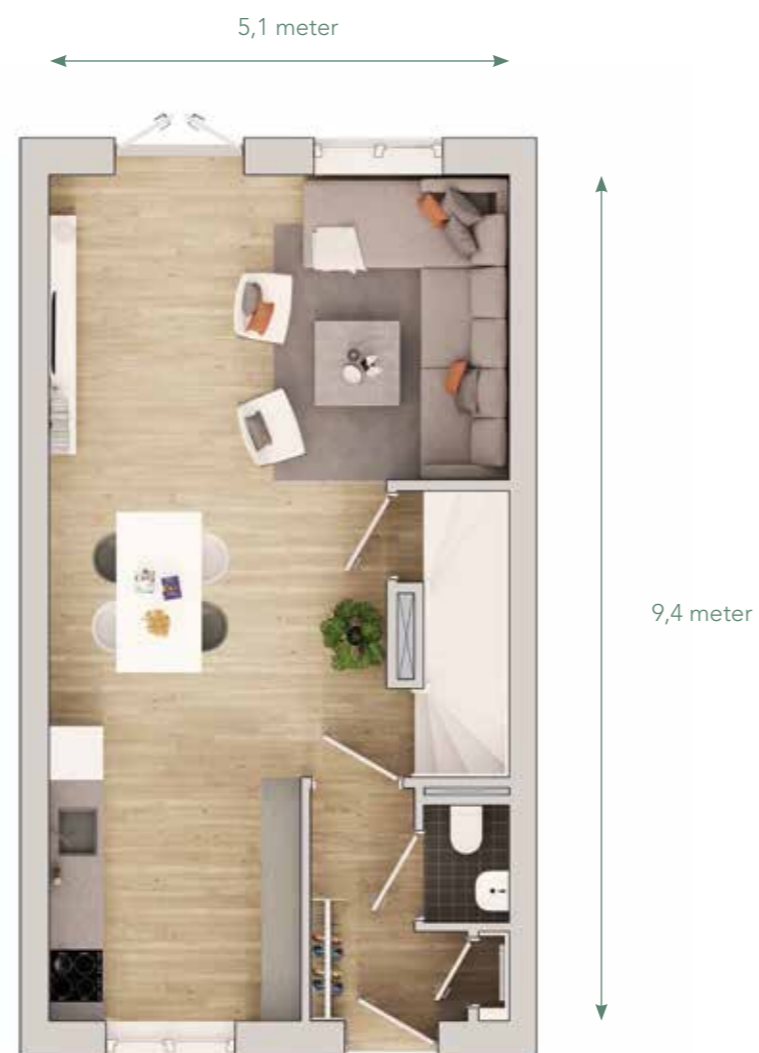
Kenmerken

- ◆ Diverse woningbreedtes
- ◆ Karakteristieke raampartijen
- ◆ Woonoppervlakte circa 137 m²
- ◆ Standaard 3 slaapkamers
- ◆ Luxe badkamer compleet met sanitair en tegelwerk
- ◆ Parkeren voor de deur
- ◆ Inclusief extra zonnepanelen

Bouwnummers

Getekend: 11, 12

Gespiegeld: 10



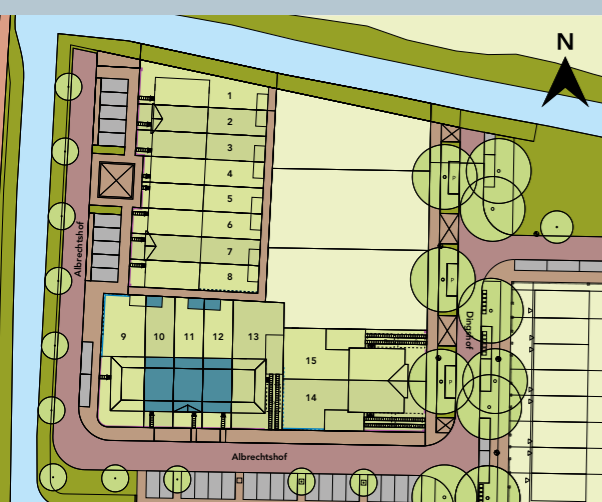
Afgebeelde plattegrond van bouwnummer 12

Woningtype het Huys, eerste en tweede verdieping

Ieder bouwnummer is net weer anders.

Wil jij weten hoe een woning exact eruit ziet?

Bekijk dan de verkooptekeningen onder de downloads op deplantage-geldermalsen.nl



Hoekwoning de Hofstede, begane grond

Hoe deel jij de ruimte in?

Geheel eigen uitstraling en aangenaam veel ruimte. Dat zijn slechts enkele van de vele unieke kenmerken van deze woningen. Type de Hofstede telt een ruime woonkamer. Zeker met de optie voor uitbouw. De keuken is open en maakt op subtiel wijze deel uit van de living. Ook de drie slaapkamers mogen er zijn. En vergeet de zolderverdieping niet. Ideaal voor een extra slaapkamer. Je ziet het: de woonmogelijkheden zijn breed en divers, dus creëer je eigen indelingen. Verander wanden, breng kleur aan en laat hoekjes ontstaan. Laat je inspiratie de vrije loop.

Kenmerken

- ◆ Gevarieerd gevelaanzicht
- ◆ Woonoppervlakte circa 145 m²
- ◆ Standaard 3 slaapkamers
- ◆ Luxe badkamer compleet met sanitair en tegelwerk
- ◆ Bouwnummer 13 met aangebouwde garage en opstelplaats voor auto
- ◆ Inclusief extra zonnepanelen

Bouwnummers

Getekend: 13

Gespiegeld: 9 (geen garage, maar berging in de achtertuin)



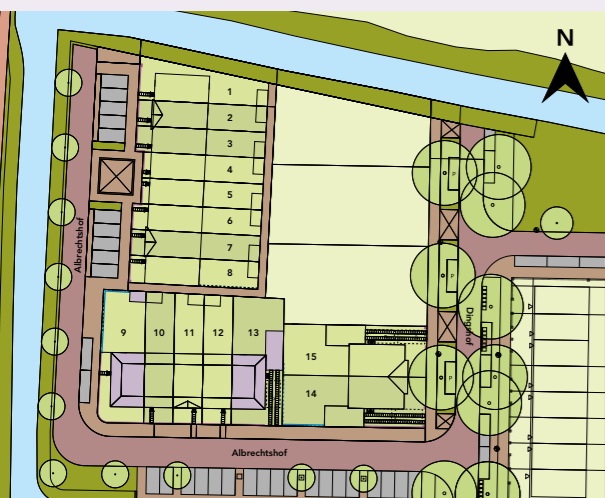
Afgebeelde plattegrond van bouwnummer 13

Hoekwoning de Hofstede, eerste en tweede verdieping

Ieder bouwnummer is net weer anders.

Wil jij weten hoe een woning exact eruit ziet?

Bekijk dan de verkoopteekeningen onder de downloads op deplantage-geldermalsen.nl



Heerlijk toeven in de avondzon

Deze stijlvolle twee-onder-een-kapwoningen bieden door de gedeelde topgevel een eenvormige en luxe uitstraling. De gespiegelde garages benadrukken deze twee-eenheid nog eens extra. De woningen hebben veel indelingsmogelijkheden zodat je deze naar eigen wens en behoefte kunt inrichten. De fijne tuin op het westen geeft je alle gelegenheid om te relaxen: in de avondzon is het hier heerlijk toeven.



Heerlijk
vrij wonen.

Veel leefruimte en een heerlijke tuin

Bijzondere woningen op karakteristieke plek. Woningen met klasse; net als de bewoners zelf. Ontdek de ongekende mogelijkheden van woningtype de Burcht. Zoals een grote leefkeuken, naar hartenlust vorm te geven. De living herbergt ruimte voor meerdere zithoeken met elk zijn eigen bestemming. Met de indeling op de bovenverdiepingen heb je meer dan genoeg uitbreidingsmogelijkheden. Je kunt net zoveel slaapkamers krijgen als je nodig hebt.

Kenmerken

- ◆ Woonoppervlakte circa 142 m²
- ◆ Standaard 3 slaapkamers
- ◆ Luxe badkamer compleet met sanitair en tegelwerk
- ◆ Standaard aangebouwde garage
- ◆ Parkeren op eigen terrein
- ◆ Inclusief extra zonnepanelen

Bouwnummer

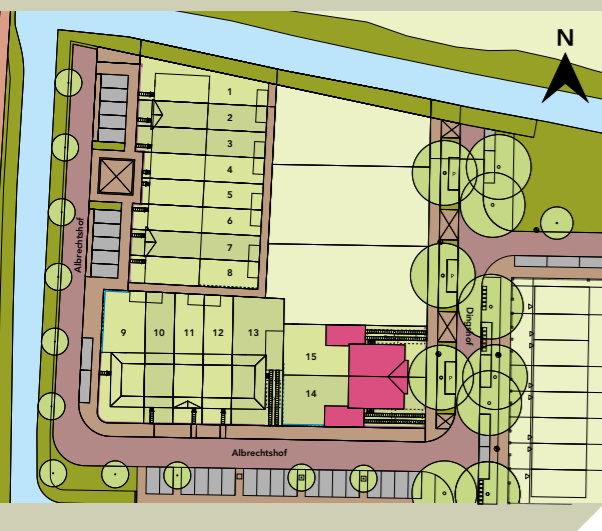
Getekend: 14

Gespiegeld: 15



Afgebeelde plattegrond van bouwnummer 14

Ieder bouwnummer is net weer anders. Wil jij weten hoe een woning exact eruit ziet? Bekijk dan de verkoopteekeningen onder de downloads op deplantage-geldermalsen.nl



Een mix van materialen in je interieur





Vijf extra zonnepanelen

Standaard vloerverwarming

Een duurzaam pluspunt en geen koude voeten meer. Geen radiatoren in je woonkamer dus volop ruimte voor jouw eigen inrichting.

Comfortabel en duurzaam!

Naast de standaard vloerverwarming krijg je nog meer duurzaamheid bij Het Kanteel. Gemiddeld worden alle

woningen standaard voorzien van 5 zonnepanelen. Zo bespaar je op op jouw energierekening.

Meer weten?

Kijk dan ook eens naar de meerwerkopties voor een overzicht van nog meer duurzame mogelijkheden.

Maximaal
wooncomfort en
een bijdrage aan
een beter milieu.



Ruimte voor een droomkeuken



Een combinatie van klassiek en modern geeft extra karakter.

Een keuken in jouw smaak

Bij een nieuwe woning die helemaal naar je smaak is, hoort natuurlijk een stijlvolle keuken. Wanneer je die ook nog voor een zeer scherpe prijs kunt kopen, is dat mooi meegenomen! Middelkoop Culemborg heeft speciaal voor De Plantage – Het Kanteel een interessant projectaanbod samengesteld, bekijk de keukenfolder en zie alle mogelijkheden.

De woningen in Het Kanteel worden standaard opgeleverd zonder keuken. Jij bepaalt zelf hoe je keuken er uit komt te zien. Strak wit, modern rood of sfeervol antraciet, veel apparatuur of meer basic? Aan jou de keuze! Middelkoop Culemborg maakt samen met jou, jouw nieuwe woning in Het Kanteel helemaal compleet. Met onze deskundigheid en jarenlange ervaring kunnen wij je adviseren bij het maken van de juiste keuzes voor jouw keuken. Wonen is genieten in een omgeving die volledig aansluit bij jou als persoon. Wij verwelkomen je graag in onze showroom.

SieMatic[®]

Middelkoop

keukens badkamers interieur

Middelkoop
Culemborg
Beesdeweg 2
4104 AW Culemborg
T: 0345 - 512020



De wereld van badkamers, **Villeroy & Boch** en **Grohe**

De badkamer, alle ruimte om te relaxen

Een luxe badkamer, helemaal in jouw smaak

De woningen in De Buitenplaats in Geldermalsen zijn standaard voorzien van een badkamer met wandcloset en een glazen douchewand.

De badkamer is een plek waar je heerlijk wilt relaxen. Er zijn allerlei optiemogelijkheden om de badkamer helemaal in te richten naar jouw wensen. Zo is er voldoende ruimte voor een ligbad of een extra breed badkamermeubel met twee kranen.

Bespreek je wensen samen met je adviseur en zij zorgen ervoor dat je badkamer helemaal naar wens wordt opgeleverd. Zo wordt de badkamer, net als de rest van je woning, een plek die helemaal past bij je leefwijze en gezinssamenstelling.

www.villeroy-boch.nl



Villeroy & Boch
1748

GROHE



Baden in een badkamer die voldoet aan alle eisen als het gaat om comfort en design.



Material- en kleurenstaat

Onderdeel	Materiaal	Kleur
Gevelmetselwerk	Baksteen, waalformaat	Paars/Rood
Voegwerk/ Doorstrijk		Donker grijs
Metselwerk spekbanden	Keimsteen	Okergeel
Voegwerk spekbanden		Okergeel
Metselwerk+voegwerk/ doorstrijk, witte geveldelen en kader voordeur	Keimsteen	Wit
Buitenkozijnen, ramen en deuren, voordeur kozijn, voordeur	Hout	Wit
Bergingsdeur	Hout	Donkergrijs/bruin
Kozijn berging	Hout	Wit
Gevelbekleding berging	cementgebonden sidings	Donkergrijs/bruin
Ventilatioeroosters	Aluminium	Donkergrijs
Lateien	Thermisch verzinkt	Naturel grijs
Raamdorpels	Keramische raamdorpelstenen met eindstenen	IJzerklinker
Hellend dak	Dakpan	Donker Grijs
Dakgoot	Getimmerde houten goot op klossen	Wit
	EPDM gootbekleding met kraal	Grijs
Dakgoot en overstek betimmeringen	Rockpanel	Wit
Hemelwaterafvoeren straatzijde	Zink	Grijs
Hemelwaterafvoeren overige	Kunststof	Grijs
Dakkapellen	Rockpanel	Wit
Plat dak dakkapel	Bitumineuze/kunststof dakbedekking	Antraciet
	Zinken afdekkap op klangen	Naturel
Gevelbekleding (timpaan)	Werzalith/ Keralith delen	Wit
Zonnepanelen geïntegreerd in het dakvlak		Zwart





Levende omgevingen nodigen ook uit om naar buiten te gaan

BPD creating living environments

Onze onderneming houdt zich bezig met één van onze belangrijkste levensbehoeften: wonen. Met woningen, woonwijken en alle woonwensen die er leven in de landen waarin wij actief zijn: Nederland, Frankrijk en Duitsland. Naar die woonwensen doen we uitgebreid onderzoek waarvan de resultaten de basis vormen voor wat we ontwikkelen. De meeste van 'onze' bewoners zullen het niet weten, maar wij hebben aan de wieg gestaan van hun huizen en buurten. Sinds onze oprichting in 1946 hebben wij de bouw van meer dan 300.000 woningen mogelijk gemaakt en vandaag wonen ruim een miljoen Europeanen in woonwijken waarin onze hand herkenbaar is. Daarmee zijn we letterlijk één van de grootste 'huismerken' van ons continent.

Levende woonomgevingen

Woonplezier is één van de belangrijkste ingrediënten van ons levensgeluk. Maar dat plezier vraagt om meer dan een woning alleen. Het vereist ook een woonomgeving waarin mensen zich even fijn en veilig voelen als in hun eigen huis. Daarom maken we ons bij BPD, voorheen bekend als Bouwfonds Ontwikkeling, sterk voor het verwezenlijken van 'living environments', woon- en leefomgevingen die ook zelf leven. Waar de bebouwde omgeving en de natuur elkaar op

een harmonieuze manier ontmoeten. Die rust, ruimte en geborgenheid bieden en als ontmoetingsplek ook activiteiten op straat aanmoedigen. Waar iedereen, van jong tot oud, met veel plezier kan wonen en samenkomen.

Bouwen is voortbouwen

Duurzaamheid staat in ons werk centraal en daarbij denken we niet alleen aan het verminderen van CO₂-uitstoot en lagere energierekeningen voor 'onze' bewoners. Een geslaagde woonwijk moet zelf ook duurzaam zijn, letterlijk toekomstwaarde hebben en decennia na oplevering nog steeds aantrekkelijk zijn voor nieuwe generaties. Vrijwel elke leefomgeving overleeft zijn eerste bewoners. Aan ons de taak om verder te denken dan een leven lang is. En dus kijken we in ons werk niet alleen naar de toekomst, maar koesteren we ook wat al bestond: de voormalige koekjesfabriek, de karakteristieke boerderij, de slingerende beek of oude beuk. Bouwen is voortbouwen, vinden we. In een levende omgeving proef je alle tijden.

Meer weten over BPD of nieuwbouwprojecten?
Kijk op www.bpd.nl

Waarom nieuwbouw?

10 voordelen van een nieuwbouwhuis

Kies voor een nieuwbouwhuis. Je koopt toch ook geen derdehandsschoenen? Kun je deze op het oog gekke vergelijking maken? Wij vinden van wel. De meeste mensen die iets kopen, kopen namelijk het liefst iets wat nieuw is. Waarom zou dat principe dan niet gelden voor een huis? We zetten de belangrijkste voordelen voor je op een rij.

1. Nieuw is onbeschreven

Nieuw is een gevoel van fris, puur, mooi. Nieuw is écht helemaal van jezelf. Onbeschreven en onaangetast. Een nieuwbouwhuis heeft geen geschiedenis. Het doet niet denken aan de smaak, keuzes of het leven van de vorige bewoners.

2. Nieuw is zorgelozer

Een nieuwbouwhuis is een huis zonder zorgen waar je geen omkijken naar hebt. Alles is nieuw, alles doet het. Op bijna alles zit garantie en onderhoudskosten heb je de eerste jaren vrijwel niet.

3. Nieuw is energiezuiniger

Auto's zijn de laatste 20 jaar veel zuiniger geworden, computers stukken sneller. Maar ook de bouwwereld heeft in de afgelopen jaren bepaald niet stilgezeten. Zo heeft een nieuwbouwhuis van nu energielabel A en is daarmee al gauw 30% zuiniger dan een woning die pakweg 25 jaar geleden is gebouwd.

4. Nieuw is voordeliger

Als koper van een nieuwbouwhuis heb je een aantal financiële meevallers. Bij de koop hoef je bijvoorbeeld geen overdrachtsbelasting te betalen en qua energiekosten ben je met een nieuw, duurzaam huis al gauw € 800,- per jaar goedkoper uit.

5. Nieuw is stiller

Voor veel mensen is hun huis een plek om tot rust te komen. Even weg uit de drukte en hectiek van alledag. Zeker in een nieuwbouwhuis kun je dat volop doen. Dankzij de modernste isolatie kun je in een nieuwbouwhuis iets horen wat in een druk land als Nederland zeer weldadig kan zijn. De stilte.

6. Nieuw is duurzamer

Voor een nieuw huis worden tegenwoordig alleen duurzame, milieuvriendelijke materialen en technieken gebruikt. En omdat een nieuwbouwhuis ook veel energiezuiniger is, komt het in aanmerking voor het predicaat 'groen'. En dat is goed voor het milieu én je portemonnee.

7. Nieuw is veiliger

Nieuwbouwhuizen zijn standaard uitgerust met een professioneel rookalarm. En met het modernste, inbraakwerend hang- en sluitwerk. Je geniet van een veilige omgeving en houdt ongewenste bezoekers buiten.

8. Nieuw is aangenamer

'Oude huizen zijn sfeervolle huizen' hoor je weleens. Maar oude huizen kunnen ook koude huizen zijn. In de winter zijn ze niet warm te krijgen en in de zomer juist niet koel. Nieuwbouwhuizen daarentegen kenmerken zich door een aangename temperatuur, ongeacht de tijd van het jaar. Ze zijn voorzien van extra isolerend glas en zijn ook verder goed geïsoleerd. Zo heb je in de winter warme voeten en is het in de zomer lekker koel.

9. Nieuw is bloemrijker

Een nieuwbouwwoning is een huis in een prettige omgeving. Een omgeving die ook zelf leeft. Waar bewoners en bezoekers zich welkom voelen. Want naast de ontwikkeling van huizen zijn we ook verantwoordelijk voor de inrichting van het gebied waarin ze staan. Zo komen we tot buurten met altijd voldoende perkjes en parken, met vijvers en speelplaatsen, met scholen, winkels en een goede ontsluiting.

10. Nieuw is persoonlijker

Wie een nieuwbouwhuis koopt, heeft alle vrijheid van de wereld. Je kiest je eigen badkamer, je eigen keuken en als je een extra kamer wenst, kan dat meegenomen worden tijdens de bouw. Een oud huis wordt nooit helemaal van jezelf. Of in elk geval, duurt het jaren voor je dat bereikt. Je blijft breken en verbouwen om het precies op maat en smaak te krijgen.

Daarom nieuwbouw!



Meer weten?
Kijk op deplantage-geldermalsen.nl

EEN ONTWIKKELING VAN



BPD Ontwikkeling B.V.
De Brand 30
3823 LK Amersfoort

REALISATIE



De Vree en Sliepen
Morsestraat 20
4004 JP Tiel

VERKOOPINFORMATIE



Van Kessel & Van Gellicum
Kerkstraat 48
4191 AB Geldermalsen
Tel 0345 58 80 90
info@vkgv.nl
www.vkgv.nl

Voorbehoud verkoopdocumentatie

De verkoopdocumentatie is met de grootste zorg samengesteld, aan de hand van gegevens zoals die ten tijde van het samenstellen van deze brochure bekend waren. Desondanks maken wij een voorbehoud ten aanzien van eventuele wijzigingen die onder andere voortkomen uit eisen en wensen van overheden en/of nutsbedrijven. Hieraan kunnen geen rechten worden ontleend. Voor de juiste informatie wordt verwezen naar de tot de contractstukken behorende verkooptekeningen en technische omschrijving.

© April 2017