

Het Kanteel fase 3

De Buitenplaats in Meteren

4 hoek- en 4 tussenwoningen



Heerlijk wonen
tussen water en groen
in De Plantage.



Inhoudsopgave

- 5 De woningtypen in dit project
- 6 Het geluk van Geldermalsen
- 8 Ontdek de omgeving van Geldermalsen
- 10 De Plantage, deelplan De Buitenplaats
- 12 Ligging en situatieschets De Buitenplaats
- 14 Vogelvlucht De Buitenplaats
- 16 Gevelaanzichten Het Kanteel fase 3
- 18 Woningtype Het Huys
- 22 Woningtype De Hofstede
- 30 Gasloos wonen in De Buitenplaats
- 31 De Badkamer afgestemd op je woonwensen
- 32 Middelkoop keukens
- 34 Materiaal- en kleurenstaat
- 36 BPD creating living environments
- 37 10 voordelen van een nieuwbouwhuis



Alle
woonwensen
worden
werkelijkheid.





Geldermalsen:

- ◆ Nabij rivier De Linge
- ◆ Levendig centrum om de hoek
- ◆ Multifunctioneelcentrum De Pluk met film, theater, bibliotheek en zorg
- ◆ Optimaal recreëren
- ◆ Centraal in Nederland



De woningtypen in dit project:

18 Tussenwoningen Het Huys

Een ruime indeling met opvallende kenmerken.

22 Hoekwoningen De Hofstede

Alle ruimte om je woonwensen in vervulling te laten gaan.



Het geluk van Geldermalsen



Wonen, werken en leven

Geldermalsen heeft een levendig dorps hart met tal van winkels zoals een warenhuis, drogisterij, modewinkels etc. Maar ook kleine boetiekjes en leuke restaurantjes vind je allemaal in het compacte centrum. Op vrijdag is er de gezellige ochtendmarkt met lekkere, leuke en mooie producten. Ook basisscholen, een scholengemeenschap, cultuur, sport en gezondheidszorg zijn goed vertegenwoordigd in het dorp. En dat maakt Geldermalsen een heerlijke plek om te wonen, te werken en te leven.

Volop fruit

De fruitteelt in Nederland is onlosmakelijk verbonden met de Betuwe. Appels, peren, kersen, je vindt het hier allemaal vers in de natuur. Door de oude rivierbeddingen en rivieroeveren, ook wel stroomruggen genoemd, ontstond zeer vruchtbare grond. Deze grond bleek uitermate goed bruikbaar als landbouwgrond. Er wordt uiteraard nog volop fruit geteeld in de Betuwe. Kom het gerust ontdekken. De geur van bloesem en de volle kleuren van de ontelbare in bloei staande fruitbomen; straks allemaal om de hoek te vinden voor mensen die in De Buitenplaats komen wonen.



In Geldermalsen
is het goed toeven
op een van de
vele terrasjes.

Ideaal om te wonen, op te groeien en te leven

Wat is het geluk van Geldermalsen? Dat wordt direct duidelijk. Kijk maar naar de omgeving. Dé plek voor heerlijk wonen, lekker leven. Jonge stellen, gezinnen met kinderen en actieve levensgenieters weten hoe. Centraal wonen tussen het groen en omringd door water. De rivieren die door de Betuwe stromen, zoals de Linge, zorgen voor een prachtig landschap met kilometerslange dijken, en met in het achterland fruit aan struiken en op stam. Het maakt Geldermalsen een heerlijke omgeving voor opgroeiende kinderen!



Ontdek de omgeving van Geldermalsen



Hier kun je alle kanten op

De Plantage is uitstekend bereikbaar met de auto en het openbaar vervoer. Met de Rijksweg en de Randweg als dichtstbijzijnde ontsluitingswegen ben je vlot op de A2 en de A15. Op loopafstand vind je het busstation van Meteren. De bus brengt je in enkele minuten naar het treinstation van Geldermalsen. Door de centrale ligging in Nederland kun je vanuit De Plantage echt alle kanten op.

Makkelijk overal naartoe

Met de voorzieningen in en rond nieuwbouwwijk De Plantage zit het wel goed. In een 'jonge' wijk is uiteraard ruimte voor spelen. Midden in de wijk komt een Brede School met basisonderwijs, opvang en een peuterspeelzaal. Dat is dus ontspannen brengen en halen. Behoeftte aan andere voorzieningen? Je vindt ze vlakbij in Geldermalsen en Meteren. En wie van het verenigingsleven houdt, kan er zijn hart ophalen. Muziek, toneel of sport, het is er allemaal volop aanwezig.



Multifunctioneel Centrum De Pluk

Om de hoek van De Plantage ligt De Pluk die je een breed scala aan mogelijkheden biedt. In het multifunctionele gebouw zitten onder andere dagopvang, een apotheek, gezondheidszorg, een Grand Café, theater en bioscoop. Maar ook de bibliotheek Geldermalsen is hierin gevestigd. De kleine theaterzaal biedt plaats aan 100 personen. Kleinere gezelschappen kunnen uitstekend terecht in één van de vergaderzalen en voor een gezellige of zakelijke afspraak is het Grand Café een uitstekende locatie.

Lekker struinen langs de uiterwaarden

Ook de omgeving van Geldermalsen daagt uit om ontdekt te worden. Het ligt midden in rivierenland, een karakteristieke streek waar je urenlang kunt wandelen of fietsen over slingerende rivierdijkjes en langs boomgaarden vol bloesem en fruit. Of ga struinen door de uiterwaarden en heerlijk recreëren op en aan het water. Het Gelderse Rivierenland heeft veel te bieden: pittoreske dorpjes, gezellige winkelsteden en een breed scala aan restaurants, musea en meer!

Zien, doen en beleven

De streek is vanouds bekend en geliefd om de vele kleurrijke fruitboomgaarden vol bloesems in het voorjaar, gevolgd door het zoete fruit in de zomer en appels en peren in het najaar. Verken de natuur per fiets of te voet, aan de hand van de vele mooie routes. Volg de Linge over de landelijke dijken en laat je overzetten door de diverse voet- en fietsveren.

Overnacht op landgoed Heerlijkheid Mariënwaardt. Op het oudste gedeelte van het landgoed is in het voorhuis van een historische boerenhoeve een sfeervolle vakantiewoning gerealiseerd; de Abtsbouwing. Door de schitterende ligging en een weids uitzicht over de akkers, is dit dé plek om helemaal tot rust te komen.

Jachthaven als fraai tussenstation

In de lange lijst met karaktervolle bestemmingen langs de Linge mag de kleine jachthaven van Geldermalsen niet ontbreken. Het is de laatste haven aan deze lange rivier met circa 150 ligplaatsen. Zeer populair door zijn centrale ligging in het landschap. En op maar 200 meter afstand ligt het centrum van Geldermalsen met vele eethuisjes en diverse winkels. Verder is de jachthaven een uitstekend uitgangspunt voor bijvoorbeeld een fietstocht. Er is een fiets- en tevens kanoverhuur dichtbij.



De Plantage, deelplan De Buitenplaats



Deze herenhuizen van Het Kanteel zijn al gebouwd en bewoond. Het zijn bijna dezelfde woningen en geven een goed beeld van de architectuur.

Heerlijk wonen en lekker leven; het ultieme woongeluk

In De Buitenplaats is het groots genieten van waterleven. Zeker met de directe nabijheid van de langste rivier van Nederland, De Linge. Het Lingelandschap vertoont uiteenlopende gezichten. Tot Geldermalsen lijkt De Linge een wetering met grasland op de oevers.

De Plantage, deelplan De Buitenplaats

De Plantage telt de buurten: De Buitenplaats, De Woongaard en De Bastide. Elk heeft zijn eigen, herkenbare architectuur en stijl. De architectuur van De Plantage heeft iets Betuws, met kenmerken en stijlen die typisch zijn voor deze omgeving. Je woont daarom in een splinternieuw huis, dat toch heel herkenbaar en vertrouwd oogt.

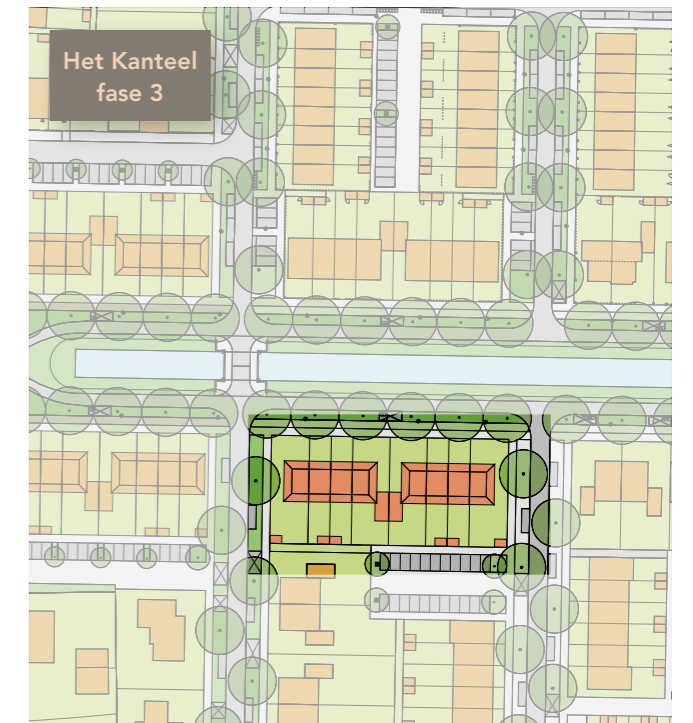
Geldermalsen is trots op haar cultuurhistorie. Dat zie je in alle drie de buurten terug, maar steeds op een andere manier. De buurt De Buitenplaats kenmerkt zich door zijn ruimtelijke opzet en markante Hollandse gevels die opvallen.

Volop watervoorzieningen

Water geeft rust en ruimte, vrijheid en verfrissing. En juist dat maakt het wonen in De Plantage zo plezierig, midden in het groene hart van De Betuwe. De singels rondom de te bouwen woningen zijn direct verbonden met onder meer de recreatieplas in het midden van het woonplan.



Dus het kan zo maar zijn dat je op een zondagochtend met een klein bootje naar omliggende aanlegplaatsen vaart voor een heerlijk kopje koffie. Of dat je verderop de schoonheid van dit uitgestrekte gebied vanaf het water herontdekt. Het kan allemaal, geniet!





Statig wonen in Het Kanteel

De Buitenplaats geeft zijn visitekaartje af

Welkom in De Buitenplaats. Een introductie van een beeld dat je meteen laat thuisvoelen. Want kijk eens even: de ruimtelijke opzet geeft de doorslag. Heerlijk vrij en rustig wonen. Water en groen voor de deur, markante Hollandse gevels die opvallen. Parkeren in De Buitenplaats gebeurt zoveel mogelijk in de binnenhofjes. Zo worden auto's grotendeels aan het oog onttrokken. Verder zijn de statige woningen absolute blikvangers. De ommuurde tuinen grijpen terug naar oude stedelijke beelden. Kortom, een straatbeeld dat tot de verbeelding spreekt.

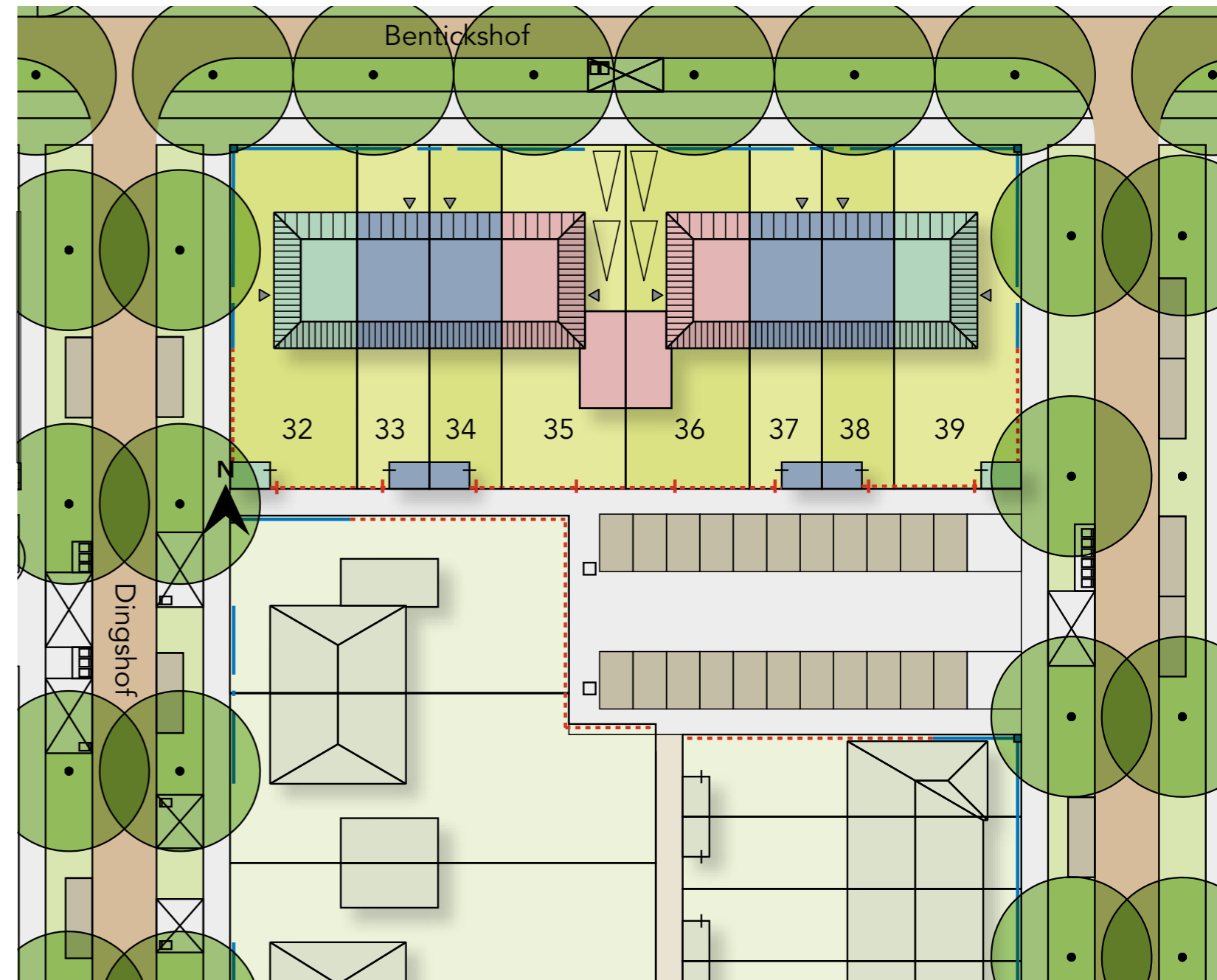
Waterpret

Het spreekt tot de verbeelding, maar ook voor zich: De Plantage gaat volledig op in het fraaie en vruchtbare

landschap langs de Linge. Bovendien maakt de 108 kilometer tellende rivier de weg vrij voor ongebreidelde waterpret voor jong en oud. Varen, vissen, zwemmen en met de hond spelen. Voor ieder wat speelt.

Heerlijk vrij wonen

Met de realisatie van Het Kanteel is De Buitenplaats in Geldermalsen een in het oog springend woonplan rijker. Hier komen 4 statige woonblokken met 8 herenhuisen. Ook in dit buurtje zijn de straten breed opgezet en stroomt het water vlakbij in de singels. Met al dat water en groen voor de deur is het heerlijk vrij wonen.



Legenda

- Tussenwoningen Het Huys
- Hoekwoningen De Hofstede
- Hoekwoningen De Hofstede met garage
- Tuinen
- ▶ Entree woning
- ▷ Opstelplaats auto
- Parkeren
- Openbaar groen
- Gemetselde penanten met laag spijlenhekwerk 0,8 meter hoog
- Staalmat hekwerk met hederas 1,8 meter hoog met draaipoot



Brede straten met water en groen voor de deur



Vogelvlucht De Buitenplaats, Het Kanteel



Wonen in De Buitenplaats

Het Kanteel fase 3 is onderdeel van De Buitenplaats in De Plantage, in Meteren, gemeente Geldermalsen. Dit deelplan bestaat straks uit 4 tussenwoningen en 4 hoekwoningen, waarvan enkele met garage.

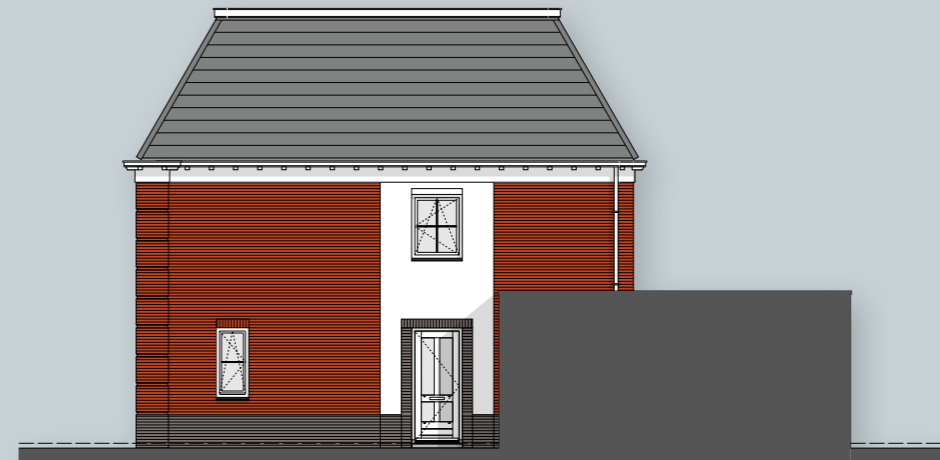
Alle ruimte

Het Kanteel draagt zorg voor vrijheid én geborgenheid. Door de grote tuinen, de brede stoepen en het vele groen in de straat voel je hier al snel op je gemak. Hier heb je de ruimte om samen te leven en samen te genieten.





bwnr. 39
gesp. 32



bwnr. 36
gesp. 35



Afgebeelde impressie is voorzien van enkele meerwerkopties.



Afgebeelde impressie is voorzien van enkele meerwerkopties.

Wonen in een echte blikvanger

Dit woonblok typeert Het Kanteel: hier is het statig, robuust én fraai wonen. De tussenwoningen zijn een echte blikvanger door haar bijzonder gevel. Wie wil hier nu niet wonen? Van binnen bieden de woningen je alle ruimte om je woonwensen in vervulling te laten gaan. Echt fijne en praktische woningen voor het hele gezin.

In het oog springende architectuur.



Wonen zonder concessies

Het vrije wonen in De Buitenplaats wordt onder meer bezegeld met deze tussenwoningen Het Huys. Eén brok allure, met een bijpassende luxe uitstraling in een natuurlijke omgeving. Het uiterlijk bouwt voort op de elegante vormtradities van vroegere tijden. Over de bouw-kwaliteit geen twijfel. Zonder meer van vooruitstrevende kwaliteit. Net als het comfortniveau achter de opvallende raampartij en de markante voordeur.

Kenmerken

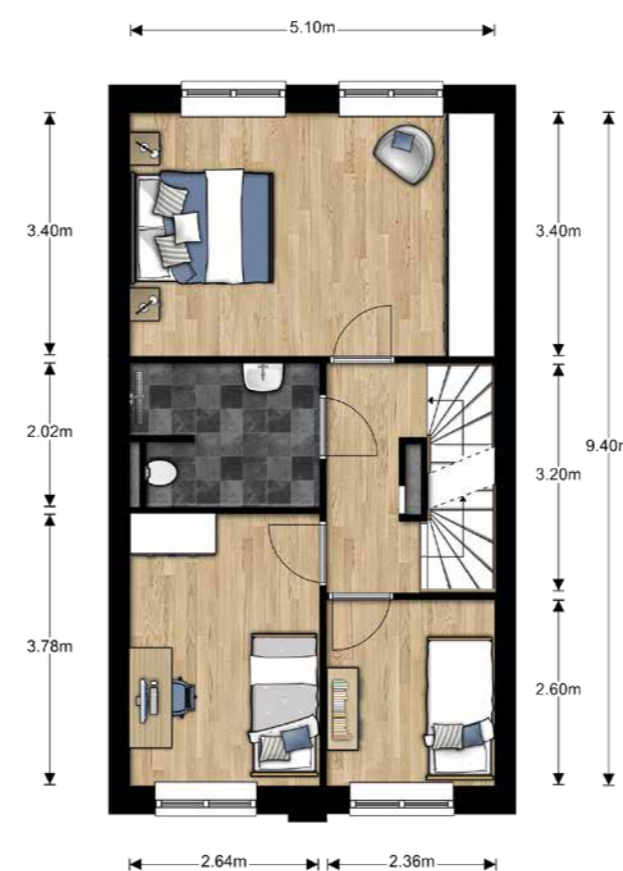
- ◆ Karakteristieke raampartijen
- ◆ Woonoppervlakte circa 138 m²
- ◆ Standaard 3 slaapkamers
- ◆ Luxe badkamer met Villeroy & Boch sanitair en Hansgrohe kranen
- ◆ Parkeren achter de woningen
- ◆ Gasloos wonen
- ◆ Optioneel zonnepanelen

Bouwnummers
Getekend: 34 en 38
Gespiegeld: 33 en 37



Begane grond

Ieder woningtype is net weer anders. Wil jij weten hoe een woning exact eruit ziet? Bekijk dan de verkooptekeningen onder de downloads op nieuwbouw-debuitenplaats.nl

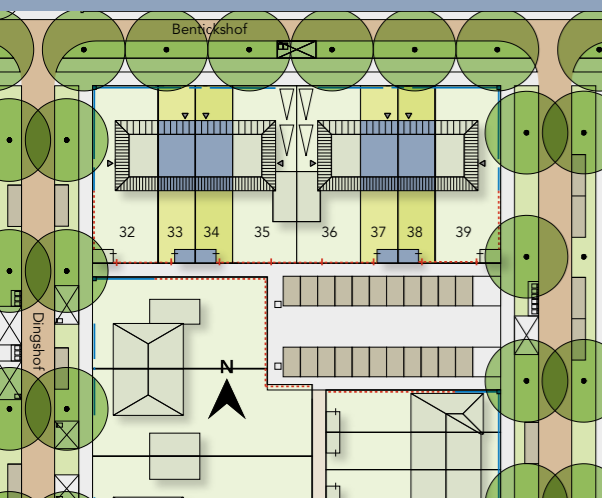


Eerste verdieping



Tweede verdieping

Positie dakraam is aan de noordzijde van de woning.





Veelzijdig, ruim en stijlvol

De hoekwoningen binnen deze fase van Het Kanteel komen voor in twee varianten. Allen zeer ruim van opzet met stijlvolle architectuur elementen. Kijk maar eens naar de klassieke dakvorm met zijn gedetailleerde dakoverstek en dakklossen. Gecentreerd binnen de woonblokken liggen de twee hoekwoningen met garage. Perfect als bergruimte, stalling voor je auto of om te zetten naar een mooie werkplek aan huis.

Markante
hoekwoning in
2 varianten.

Statig aan de singel

Royale hoekhuizen aan de singel. In een architectuurstijl met allure, statige uitstraling en een natuurlijke omgeving. Ook binnen een en al woonkwaliteit. Deze brede hoekwoningen met drie slaapkamers bieden je alle ruimte voor jouw woonideeën, een heerlijke leefkeuken of met de optionele uitbouw een zeer riante woonruimte.

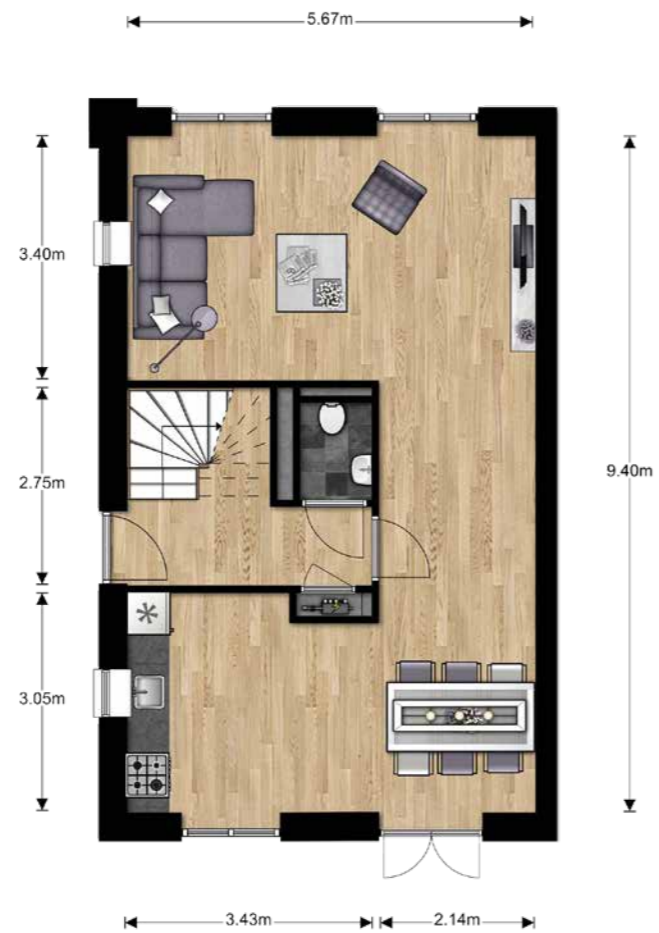
Kenmerken

- ◆ Gevarieerd gevelaanzicht
- ◆ Woonoppervlakte circa 148 m²
- ◆ Standaard 3 slaapkamers
- ◆ Luxe badkamer met Villeroy & Boch sanitair en Hansgrohe kranen
- ◆ Parkeren achter de woningen
- ◆ Gasloos wonen
- ◆ Optioneel zonnepanelen

Bouwnummers

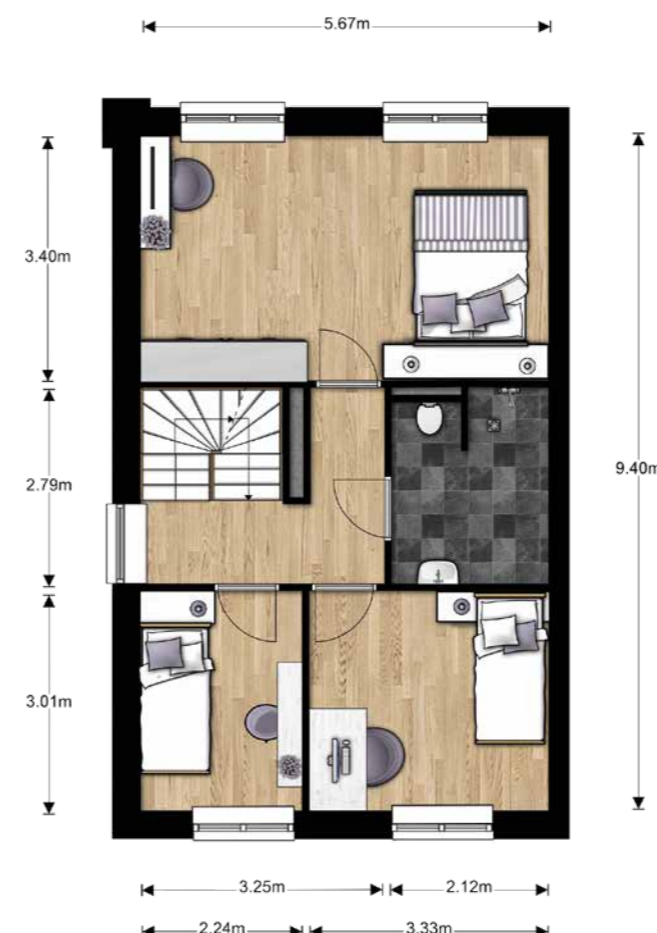
Getekend: 32

Gespiegeld: 39

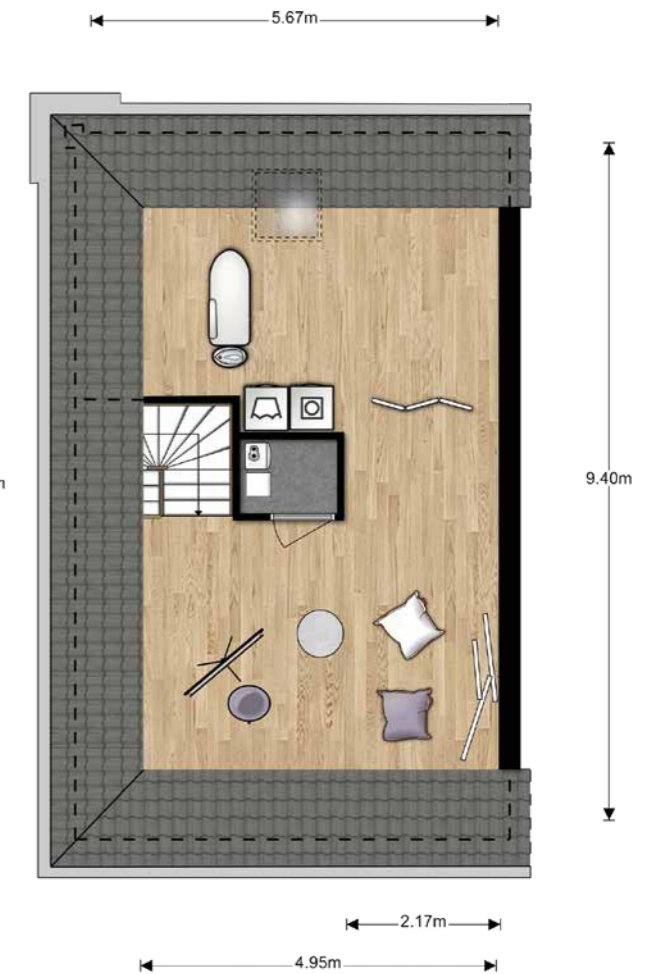


Begane grond

Ieder woningtype is net weer anders. Wil jij weten hoe een woning exact eruit ziet? Bekijk dan de verkoopteekeningen onder de downloads op nieuwbouw-debuitenplaats.nl

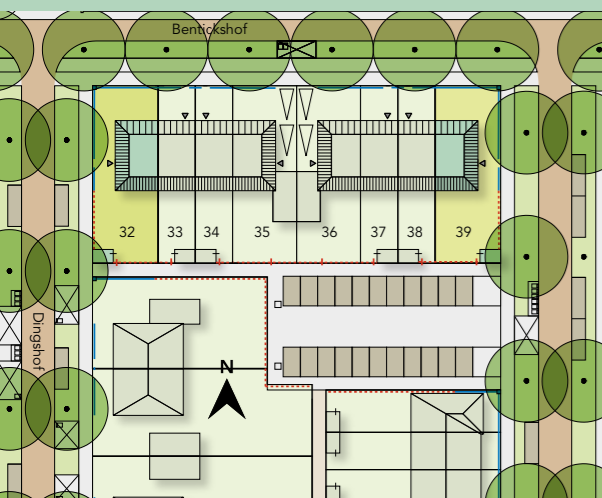


Eerste verdieping



Tweede verdieping

Positie dakraam is aan de noordzijde van de woning.



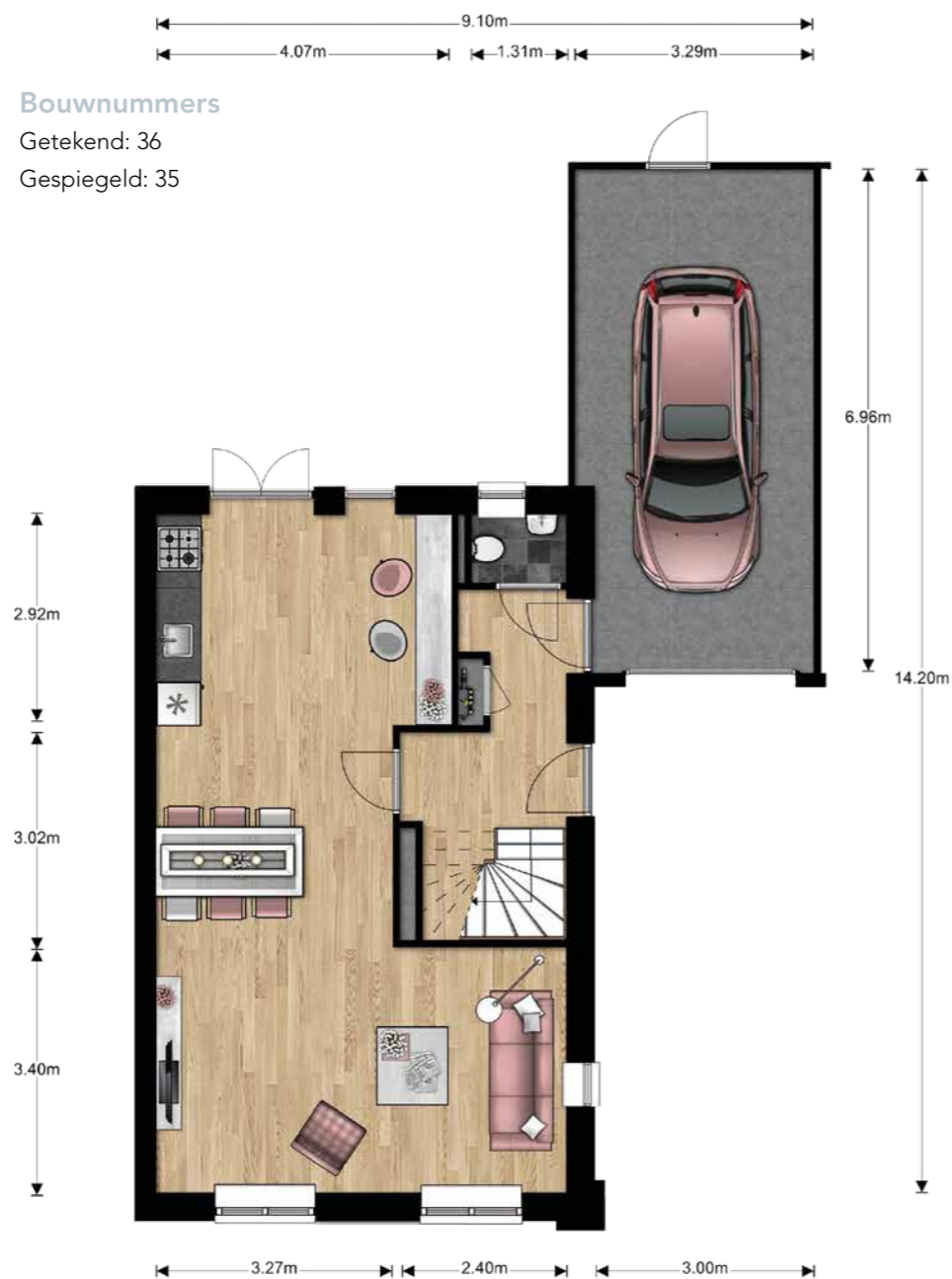
Hoekwoning De Hofstede met garage, **begane grond**

Met praktische aangebouwde garage

Geheel eigen uitstraling en aangenaam veel ruimte. Dat zijn slechts enkele van de vele unieke kenmerken van deze woningen. Type De Hofstede telt een ruime woonkamer. Zeker met de optie voor uitbouw. De keuken is open en maakt op subtiele wijze deel uit van de living. Ook de drie slaapkamers mogen er zijn. En vergeet de zolderverdieping niet. Ideaal voor een extra slaapkamer. Je ziet het: de woonmogelijkheden zijn breed en divers, dus creëer je eigen indelingen. Verander wanden, breng kleur aan en laat hoekjes ontstaan. Laat je inspiratie de vrije loop.

Kenmerken

- ◆ Gevarieerd gevelaanzicht
- ◆ Woonoppervlakte circa 148 m²
- ◆ Standaard 3 slaapkamers
- ◆ Luxe badkamer met Villeroy & Boch sanitair en Hansgrohe kranen
- ◆ Aangebouwde garage en opstelplaats voor 2 auto's
- ◆ Gasloos wonen
- ◆ Optioneel zonnepanelen

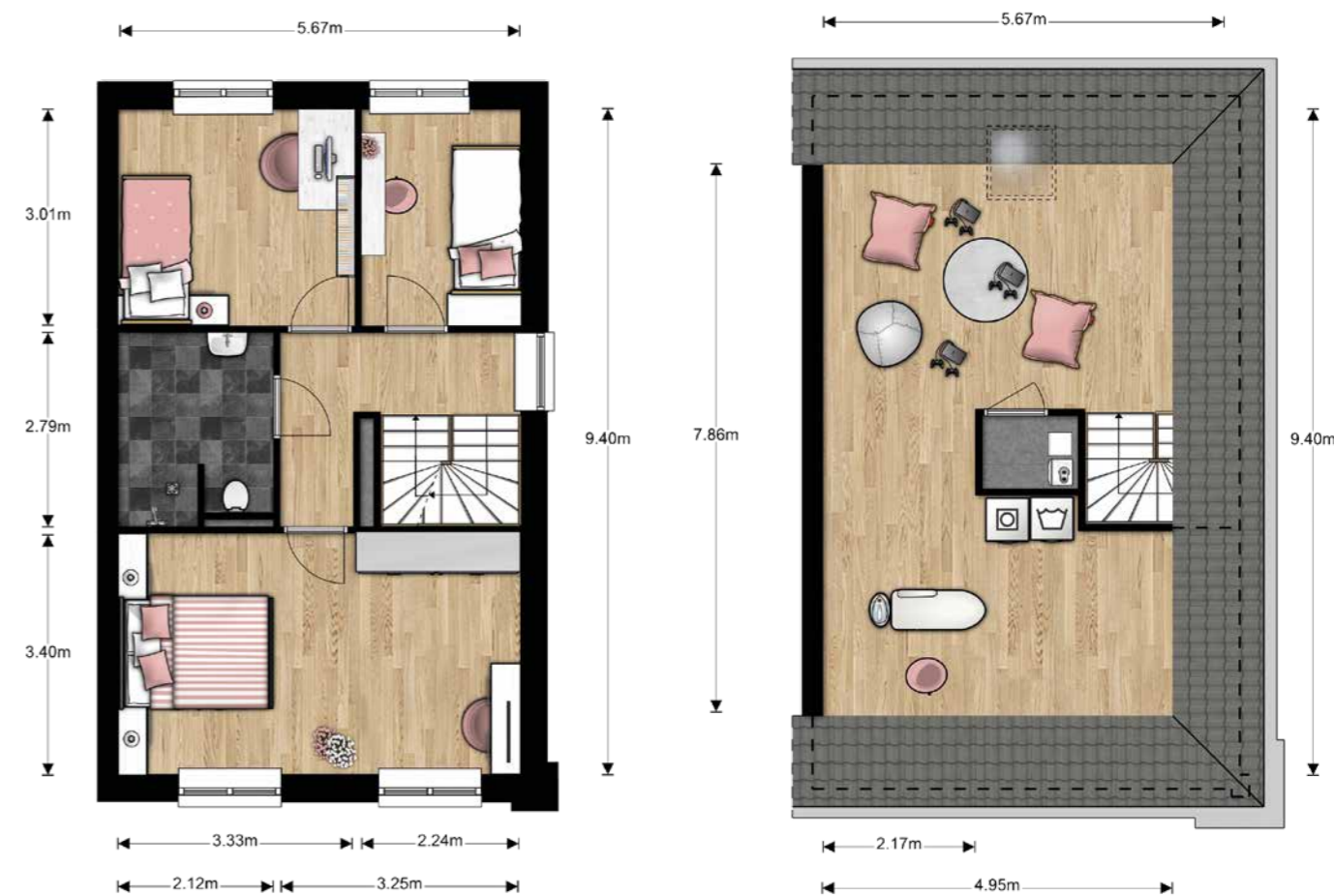


Begane grond

Hoekwoning De Hofstede met garage, **eerste en tweede verdieping**

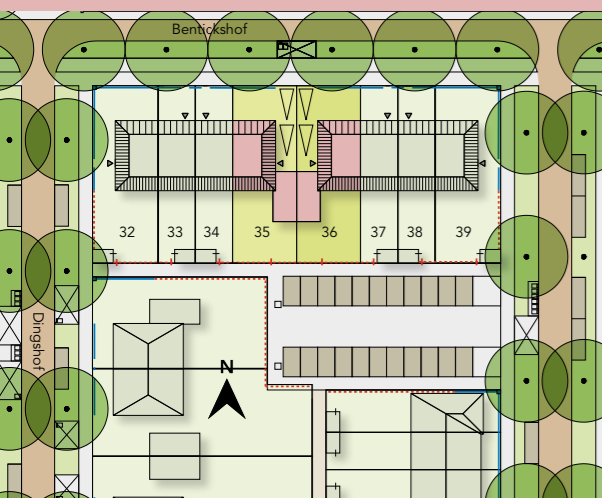
Ieder woningtype is net weer anders. Wil jij weten hoe een woning exact eruit ziet? Bekijk dan de verkooptekeningen onder de downloads op nieuwbouw-debuitenplaats.nl

Positie dakraam is aan de noordzijde van de woning.



Eerste verdieping

Tweede verdieping



Inrichten zoals jij dat wilt





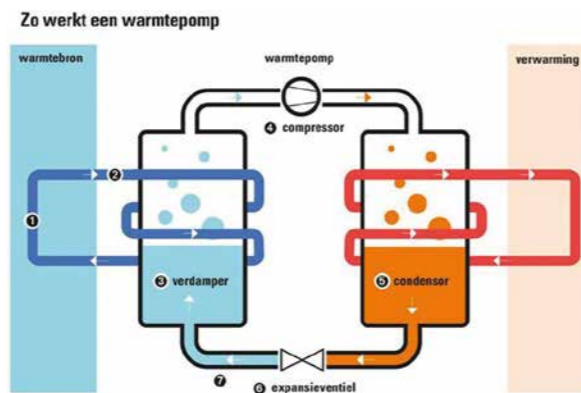
Alternatief voor gas in De Buitenplaats

Energieneutraal wonen

De herenhuizen in Het Kanteel fase 3 zijn door het toevoegen van zonnepanelen (optioneel) energie-neutraal te maken. Dat houdt in dat de energie die je verbruikt, voor verwarmen van je huis en warm water, en de energie die je opwekt met de zonnepanelen ongeveer gelijk zijn. Alleen de stroomkosten voor bijvoorbeeld de wasmachine, droger en televisie komen er nog bij. Hierdoor heb je in jouw woning zeer lage energiekosten.

Warmtepomp

In Het Kanteel fase 3 wordt er gebruik gemaakt van een volledige (all-electric) lucht-water-warmtepomp. Hij doet alles wat je cv-ketel ook doet: je huis verwarmen én warm water leveren. Maar dan duurzamer!



1. Ventilator haalt warmte uit de buitenlucht
2. De warmte wordt afgegeven aan een vloeibaar koudemiddel in een buizensysteem
3. Het koudemiddel wordt aan de kook gebracht en verdampt in de verdampers
4. De hete damp wordt in de compressor samengedrukt. Hierdoor wordt de damp nog heter.
5. De hete damp komt in de condensor. Daar wordt de warmte afgestaan aan bijvoorbeeld de vloerverwarming. Daarna wordt de damp weer vloeibaar (condenseert).
6. Het expansieventiel verlaagt de druk, waardoor de vloeistof verder afkoelt.
7. Het rondje begint opnieuw.

De badkamer afgestemd op je woonwensen

Het is een kwestie van smaak. Van je eigen, persoonlijke voorkeuren. Die bepalen hoe je jouw woning in Het Kanteel inricht. Zodat het een plek wordt waarin je jezelf herkent en thuis voelt. Als je op zoek bent naar een nieuwe keuken, badkamer of een nieuw interieur, wil je zo persoonlijk mogelijk geholpen worden.

Geen dertien in een dozijn oplossing, maar juist die ene mooie keuken, die ene houten vloer, die perfect bij jouw wensen past. Logisch, vinden wij bij Middelkoop. Om je compleet persoonlijk te kunnen helpen, streven we naar maatwerk. Vanaf het moment dat je je oriënteert op onze website of via de speciale brochure, tot de levering van je aankoop, en zelfs daarna. Natuurlijk verkopen we een volledig assortiment A-merken.

Twee variaties

Speciaal voor Het Kanteel fase 3 hebben wij voor de badkamer twee uitvoeringen uitgewerkt; een basis en een premium uitvoering. De woningen in Het Kanteel fase 3 worden standaard opgeleverd met een luxe badkamer met Villeroy & Boch sanitair en Hansgrohe kranen. In de keuken- en sanitairbrochure vind je hierover alle informatie.

Middelkoop Culemborg
Beesdseweg 2
4104 AW Culemborg
(0345) 512 020
www.middelkoopculemborg.nl



Afbeeldingen zijn ter inspiratie, hieraan kunnen geen rechten worden ontleend.

Ruimte voor een droomkeuken



Een combinatie van klassiek en modern geeft extra karakter.

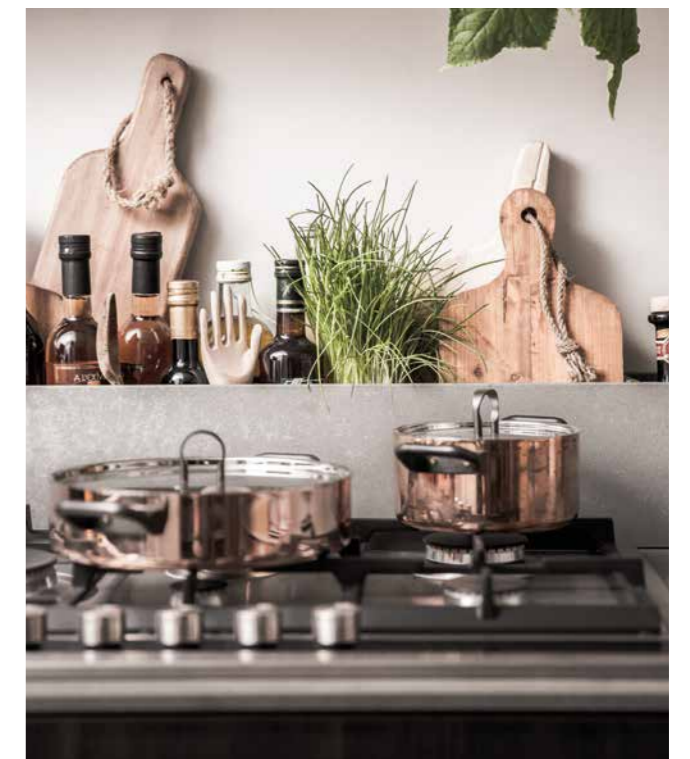
Een keuken in jouw smaak

Bij een nieuwe woning die helemaal naar je smaak is, hoort natuurlijk een stijlvolle keuken. Wanneer je die ook nog voor een zeer scherpe prijs kunt kopen, is dat mooi meegenomen! Middelkoop Culemborg heeft speciaal voor De Plantage – Het Kanteel een interessant projectaanbod samengesteld, bekijk de keukenfolder en zie alle mogelijkheden.

De woningen in Het Kanteel worden standaard opgeleverd zonder keuken. Jij bepaalt zelf hoe je keuken er uit komt te zien. Strak wit, modern rood of sfeervol antraciet, veel apparatuur of meer basic? Aan jou de keuze! Middelkoop Culemborg maakt samen met jou, jouw nieuwe woning in Het Kanteel helemaal compleet. Met onze deskundigheid en jarenlange ervaring kunnen wij je adviseren bij het maken van de juiste keuzes voor jouw keuken. Wonen is genieten in een omgeving die volledig aansluit bij jou als persoon. Wij verwelkomen je graag in onze showroom.



Middelkoop
Culemborg
Beesdseweg 2
4104 AW Culemborg
T: 0345 - 512020



Material- en kleurenstaat

Onderdeel	Materiaal	Kleur
Gevels		
Metselwerk, gevels	baksteen - voegwerk	paarsrood donkergrijs
Metselwerk, witte gevelvlak zijgevels	keimsteen - voegwerk	sauswerk, wit sauswerk, wit
Metselwerk, plint en omlijsting voordeur	baksteen - voegwerk	warmgrijs grijs
Lateien	thermisch verzinkt en gemoffeld staal	wit
Kozijnen		
Kozijnen	hout	wit
Ramen	hout	wit
Buitendeuren	hout	wit
Onderdorpels voordeur	Ekosiet	zwart
Onderdorpels achterdeur	Ekosiet	zwart
Ventilatieroosters	gemoffeld aluminium	buitenzijde: donkergrijs binnenzijde: wit
Raamdorpelstenen onder kozijnen	keramisch, gres (met eindstenen)	donkergrijsbruin
Daken		
Hellende daken	dakpannen	antraciet, engobe
Goten	EPDM gootbekleding met zinken kraal	naturel
Boeilijst, gootbodem, gevellijst en klossen	rockpanel / hout	wit
Dakdoorvoeren installaties	kunststof	zwart
Hemelwaterafvoeren, straatzijde	zink	naturel
Hemelwaterafvoeren, overige	kunststof	grijs
Platte daken, woning en garage	kunststof / bitumineuze dakbedekking	antraciet
Daktrimmen woning	gemoffeld aluminium	wit
Daktrimmen uitbouw en garage	gemoffeld aluminium	grijs
Zonnepanelen (optioneel)	vrijstaand op plat dak woning	zwart
Diversen		
Zijwang en boeilijst dakkapel	rockpanel	wit
Plat dak dakkapel	kunststof / bitumineuze dakbedekking	antraciet
Daktrim dakkapel	zinken kraal	naturel
Gevelbekleding timpaan	cementgebonden sidings	wit
Dakbedekking timpaan	zinken roevendak	naturel
Garagedeur	gemoffeld staal	wit
Bergingen		
Kozijn	hout	wit
Bergingsdeur	hout	donker grijsbruin
Gevelbekleding	houten beplanking	donker grijsbruin
Daktrim	aluminium	blank geanodiseerd
Erfafscheidingen		
Erfgrens achter- en zijtuin	gemoffeld metaal, draadstaalmat	donkergrijs
Metselwerkpenant, trasraam	baksteen voegwerk	paarsrood donkergrijs
Metselwerkpenant, opgaand	keimsteen voegwerk, idem	sauswerk okergeel
Muurafdekker op metselwerkpenant	prefab beton	naturel





Levende omgevingen nodigen ook uit om naar buiten te gaan

BPD creating living environments

Onze onderneming houdt zich bezig met één van onze belangrijkste levensbehoeften: wonen. Met woningen, woonwijken en alle woonwensen die er leven in de landen waarin wij actief zijn: Nederland, Frankrijk en Duitsland. Naar die woonwensen doen we uitgebreid onderzoek waarvan de resultaten de basis vormen voor wat we ontwikkelen. De meeste van 'onze' bewoners zullen het niet weten, maar wij hebben aan de wieg gestaan van hun huizen en buurten. Sinds onze oprichting in 1946 hebben wij de bouw van meer dan 300.000 woningen mogelijk gemaakt en vandaag wonen ruim een miljoen Europeanen in woonwijken waarin onze hand herkenbaar is. Daarmee zijn we letterlijk één van de grootste 'huismerken' van ons continent.

Levende woonomgevingen

Woonplezier is één van de belangrijkste ingrediënten van ons levensgeluk. Maar dat plezier vraagt om meer dan een woning alleen. Het vereist ook een woonomgeving waarin mensen zich even fijn en veilig voelen als in hun eigen huis. Daarom maken we ons bij BPD, voorheen bekend als Bouwfonds Ontwikkeling, sterk voor het verwezenlijken van 'living environments', woon- en leefomgevingen die ook zelf leven. Waar de bebouwde omgeving en de natuur elkaar op

een harmonieuze manier ontmoeten. Die rust, ruimte en geborgenheid bieden en als ontmoetingsplek ook activiteiten op straat aanmoedigen. Waar iedereen, van jong tot oud, met veel plezier kan wonen en samenkomen.

Bouwen is voortbouwen

Duurzaamheid staat in ons werk centraal en daarbij denken we niet alleen aan het verminderen van CO₂-uitstoot en lagere energierekeningen voor 'onze' bewoners. Een geslaagde woonwijk moet zelf ook duurzaam zijn, letterlijk toekomstwaarde hebben en decennia na oplevering nog steeds aantrekkelijk zijn voor nieuwe generaties. Vrijwel elke leefomgeving overleeft zijn eerste bewoners. Aan ons de taak om verder te denken dan een leven lang is. En dus kijken we in ons werk niet alleen naar de toekomst, maar koesteren we ook wat al bestond: de voormalige koekjesfabriek, de karakteristieke boerderij, de slingerende beek of oude beuk. Bouwen is voortbouwen, vinden we. In een levende omgeving proef je alle tijden.

Meer weten over BPD of nieuwbouwprojecten?
Kijk op www.bpd.nl

Waarom nieuwbouw?

10 voordelen van een nieuwbouwhuis

Kies voor een nieuwbouwhuis. Je koopt toch ook geen derdehandsschoenen? Kun je deze op het oog gekke vergelijking maken? Wij vinden van wel. De meeste mensen die iets kopen, kopen namelijk het liefst iets wat nieuw is. Waarom zou dat principe dan niet gelden voor een huis? We zetten de belangrijkste voordelen voor je op een rij.

1. Nieuw is onbeschreven

Nieuw is een gevoel van fris, puur, mooi. Nieuw is écht helemaal van jezelf. Onbeschreven en onaangetast. Een nieuwbouwhuis heeft geen geschiedenis. Het doet niet denken aan de smaak, keuzes of het leven van de vorige bewoners.

2. Nieuw is zorgelozer

Een nieuwbouwhuis is een huis zonder zorgen waar je geen omkijken naar hebt. Alles is nieuw, alles doet het. Op bijna alles zit garantie en onderhoudskosten heb je de eerste jaren vrijwel niet.

3. Nieuw is energiezuiniger

Auto's zijn de laatste 20 jaar veel zuiniger geworden, computers stukken sneller. Maar ook de bouwwereld heeft in de afgelopen jaren bepaald niet stilgezeten. Zo heeft een nieuwbouwhuis van nu energielabel A en is daarmee al gauw 30% zuiniger dan een woning die pakweg 25 jaar geleden is gebouwd.

4. Nieuw is voordeliger

Als koper van een nieuwbouwhuis heb je een aantal financiële meevallers. Bij de koop hoef je bijvoorbeeld geen overdrachtsbelasting te betalen en qua energiekosten ben je met een nieuw, duurzaam huis al gauw € 800,- per jaar goedkoper uit.

5. Nieuw is stiller

Voor veel mensen is hun huis een plek om tot rust te komen. Even weg uit de drukte en hectiek van alledag. Zeker in een nieuwbouwhuis kun je dat volop doen. Dankzij de modernste isolatie kun je in een nieuwbouwhuis iets horen wat in een druk land als Nederland zeer weldadig kan zijn. De stilte.

6. Nieuw is duurzamer

Voor een nieuw huis worden tegenwoordig alleen duurzame, milieuvriendelijke materialen en technieken gebruikt. En omdat een nieuwbouwhuis ook veel energiezuiniger is, komt het in aanmerking voor het predicaat 'groen'. En dat is goed voor het milieu én je portemonnee.

7. Nieuw is veiliger

Nieuwbouwhuizen zijn standaard uitgerust met een professioneel rookalarm. En met het modernste, inbraakwerend hang- en sluitwerk. Je geniet van een veilige omgeving en houdt ongewenste bezoekers buiten.

8. Nieuw is aangenamer

'Oude huizen zijn sfeervolle huizen' hoor je weleens. Maar oude huizen kunnen ook koude huizen zijn. In de winter zijn ze niet warm te krijgen en in de zomer juist niet koel. Nieuwbouwhuizen daarentegen kenmerken zich door een aangename temperatuur, ongeacht de tijd van het jaar. Ze zijn voorzien van extra isolerend glas en zijn ook verder goed geïsoleerd. Zo heb je in de winter warme voeten en is het in de zomer lekker koel.

9. Nieuw is bloemrijker

Een nieuwbouwwoning is een huis in een prettige omgeving. Een omgeving die ook zelf leeft. Waar bewoners en bezoekers zich welkom voelen. Want naast de ontwikkeling van huizen zijn we ook verantwoordelijk voor de inrichting van het gebied waarin ze staan. Zo komen we tot buurten met altijd voldoende perkjes en parken, met vijvers en speelplaatsen, met scholen, winkels en een goede ontsluiting.

10. Nieuw is persoonlijker

Wie een nieuwbouwhuis koopt, heeft alle vrijheid van de wereld. Je kiest je eigen badkamer, je eigen keuken en als je een extra kamer wenst, kan dat meegenomen worden tijdens de bouw. Een oud huis wordt nooit helemaal van jezelf. Of in elk geval, duurt het jaren voor je dat bereikt. Je blijft breken en verbouwen om het precies op maat en smaak te krijgen.

Daarom nieuwbouw!



Meer weten?
nieuwbouw-debuitenplaats.nl

EEN ONTWIKKELING VAN



BPD Ontwikkeling B.V.
De Brand 30
3823 LK Amersfoort

REALISATIE



De Vree en Sliepen
Morsestraat 20
4004 JP Tiel

VERKOOPINFORMATIE



Van Kessel & Van Gellicum
Herman Kuijckstraat 62
4191 AL Geldermalsenn
Tel 0345 58 80 90
info@vkgv.nl
www.vkgv.nl

Voorbehoud verkoopdocumentatie

De verkoopdocumentatie is met de grootste zorg samengesteld, aan de hand van gegevens zoals die ten tijde van het samenstellen van deze brochure bekend waren. Desondanks maken wij een voorbehoud ten aanzien van eventuele wijzigingen die onder andere voortkomen uit eisen en wensen van overheden en/of nutsbedrijven. Hieraan kunnen geen rechten worden ontleend. Voor de juiste informatie wordt verwezen naar de tot de contractstukken behorende verkooptekeningen en technische omschrijving.

© maart 2019