



voorgevel
1: 100



rechtgervel
1: 100



rechtgervel
1: 100



rechtgervel
1: 100



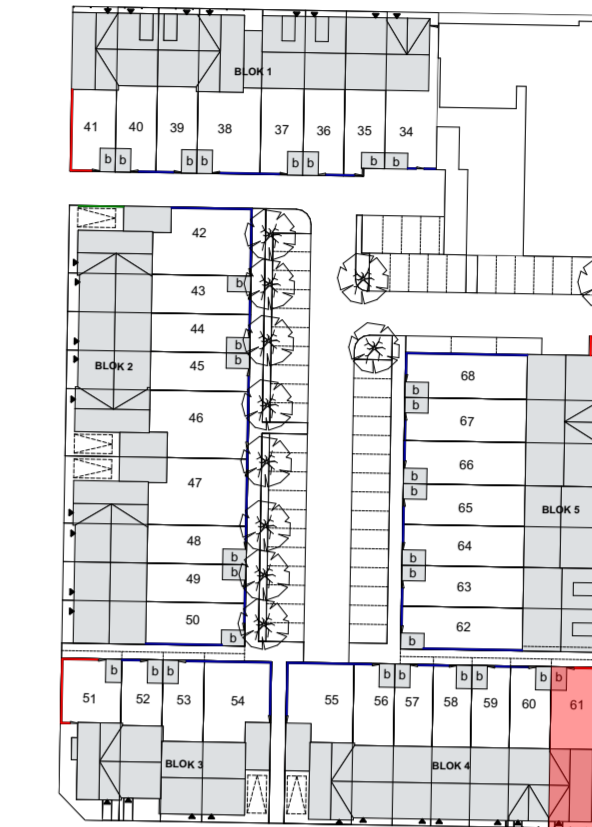
achtergevel
1: 100



achtergevel
1: 100

RENOVI		REVOOI installaties keuken	
	metselwerk		enkele wandcontactdoos geaard
	kalkzandsteen		enkele wandcontactdoos wasmachine
	Ytong		enkele wandcontactdoos droger
	isolatie		enkele schakelaar
	beton		wisselschakelaar
	dekvloer		wasmachine
	hemelwaterafvoer		mechanische ventilatie
	afschotpijl		omvormer pv panelen
	opstelplaats wasmachine		vloerverwarming verdeeler
	opstelplaats droger		aansluitpunt onbedraad
			aansluitpunt thermostat
			aansluitpunt plafondlichtpunt
			aansluitpunt wandlichtpunt
			beldrukker
			schel
			rookmelder opbouw
			mechanische afzuiging (positie indicatie)
			ventilatorrooster

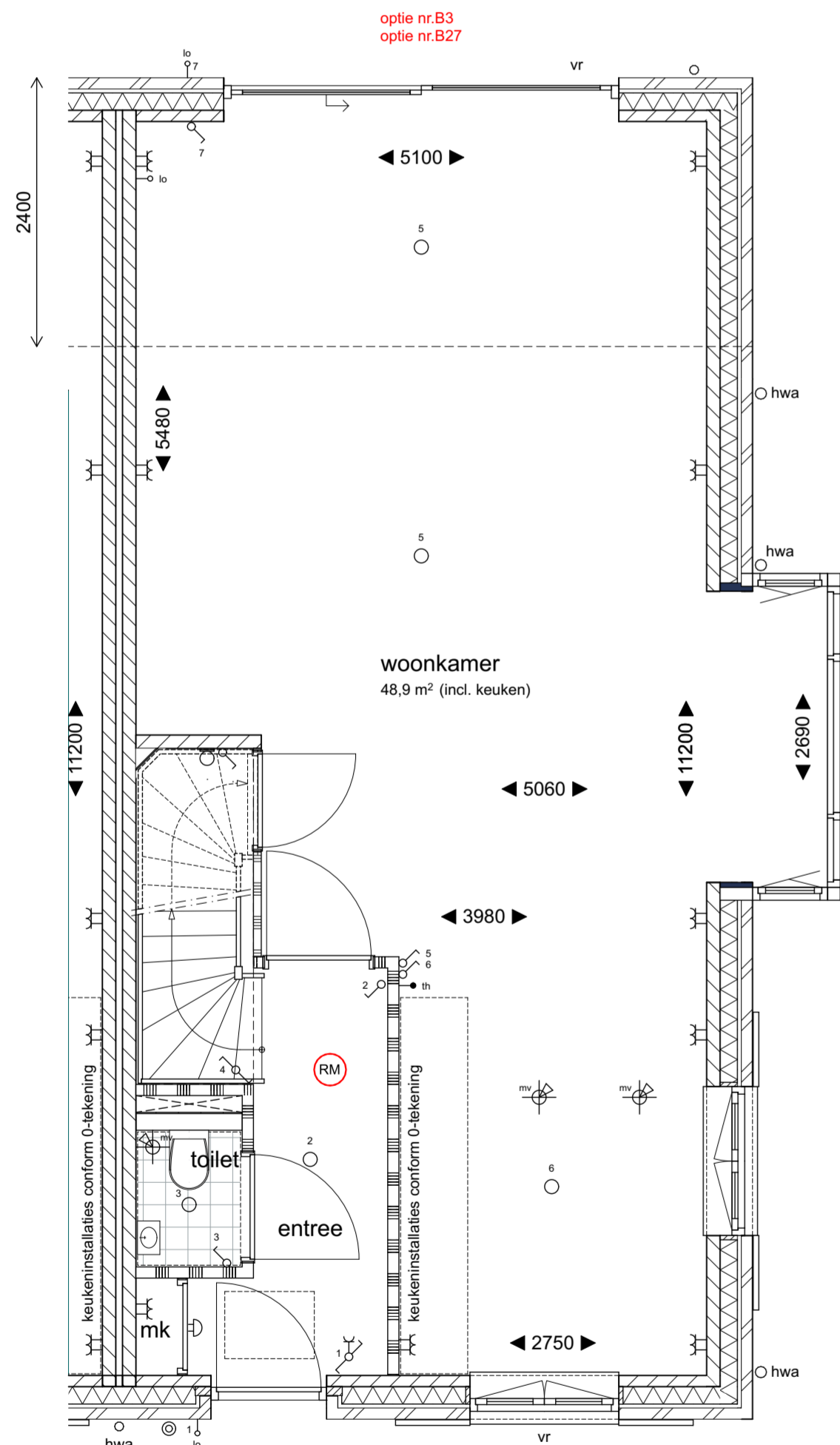
als ventilatievoorziening wordt gebruik gemaakt van natuurlijke toevoer met mechanische afvoer
begane grond en 1e verdiepingvloer worden voorzien van vloerverwarming



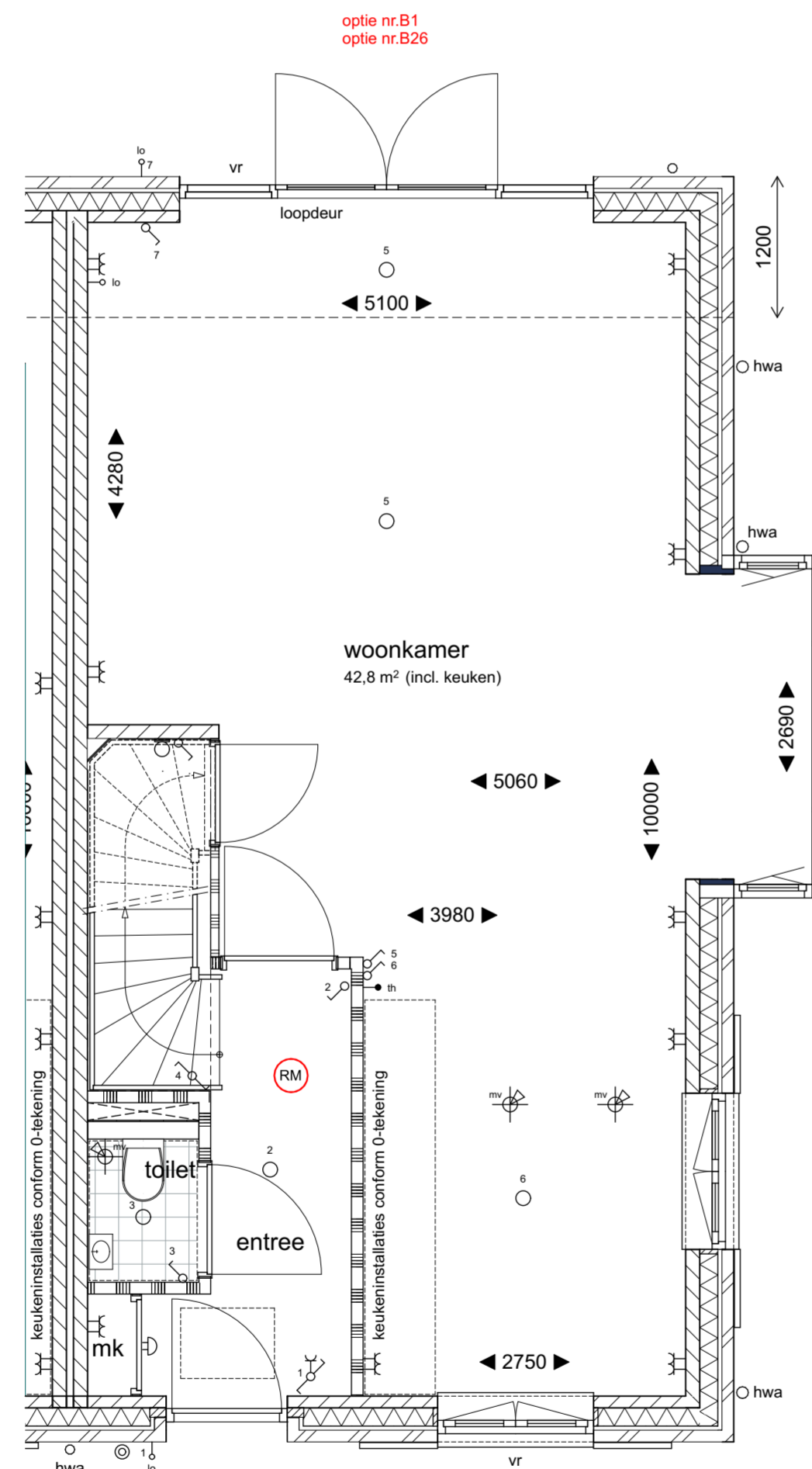
situatie
1: 1000

bouwnummer
61 getekend

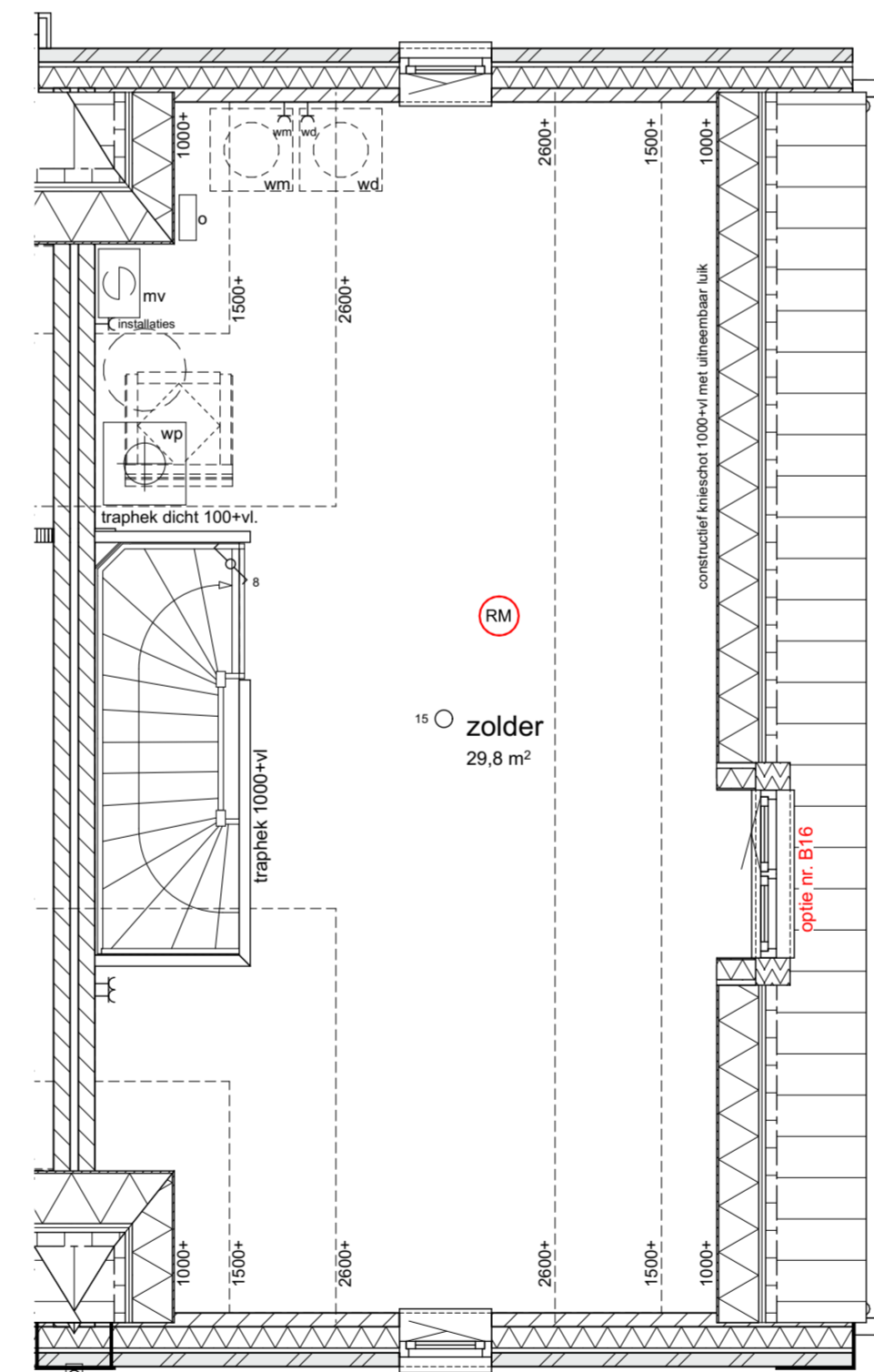
uitbouwen worden uitgevoerd in kleur van de woning
een uitbouw van uw buuren komt op uw kavel in de kleur van de gevel van de naastgelegen woning met uitbouw



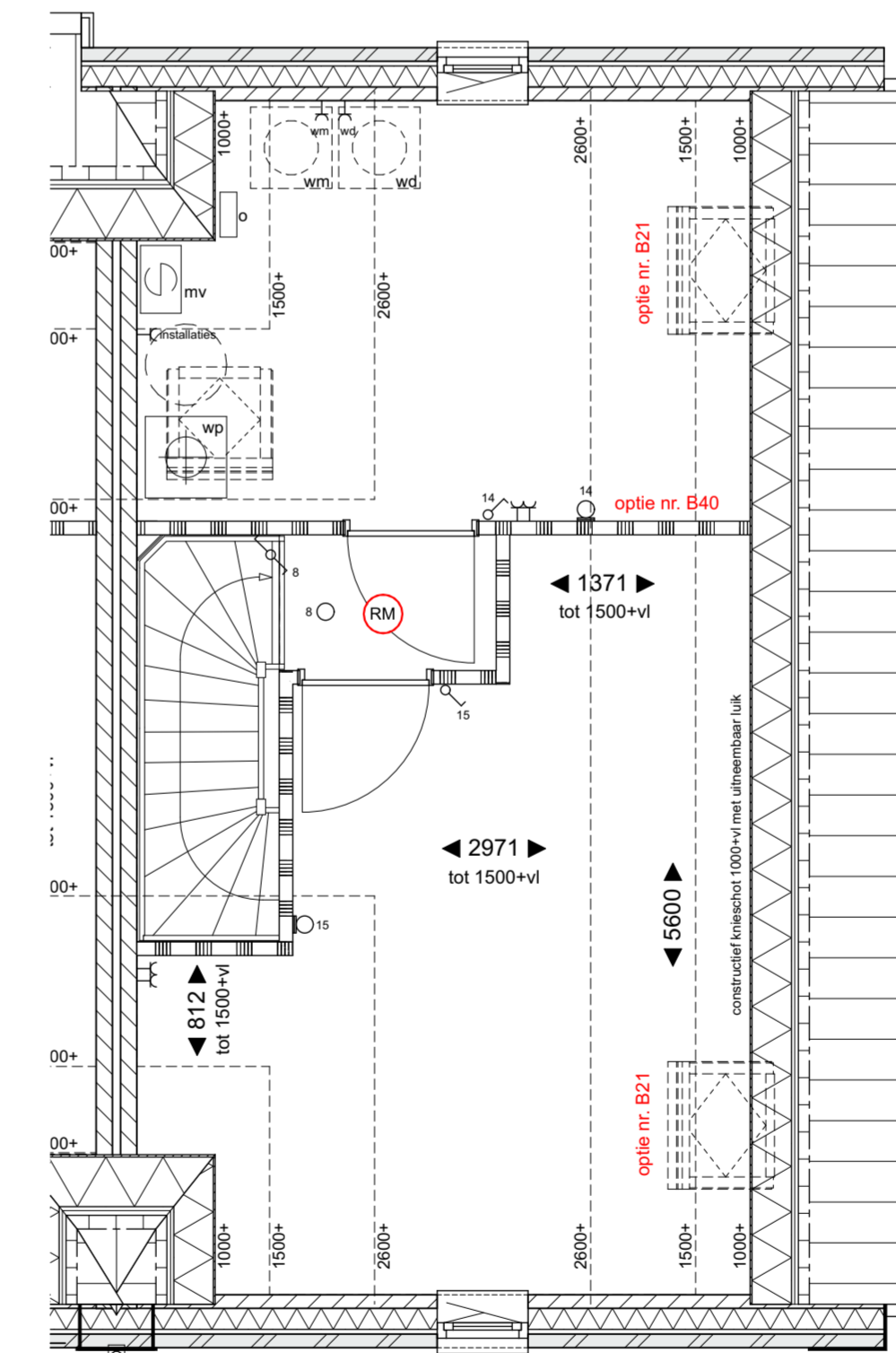
beganegrand
1: 50



beganegrand
1: 50



tweede verdieping
1: 50



tweede verdieping
1: 50

weusten liedenbaum
architecten

Plantage Bastide 6

Opdrachtgever
De Vree en Sliëpen / BPD ontwikkeling BV.

20-2162

Onderdeel
opties type Bd

Status
DEFINITIEF

Datum
25-06-2021

Wijziging A

Schaal
1:50, 1:100

Utrechtseweg 310, Gebouw 809
6812 AR Arnhem

026 443 6972
info@weustenliedenbaum.nl
www.weustenliedenbaum.nl

Wijziging B

Wijziging C

Getekend
MS

Wijziging D

Wijziging E

Tekening nummer

Wijziging F

Wijziging G

VK-155