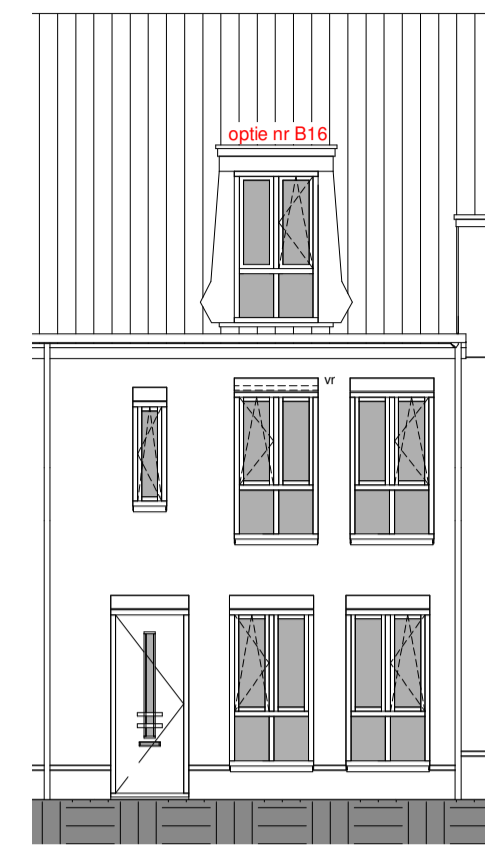
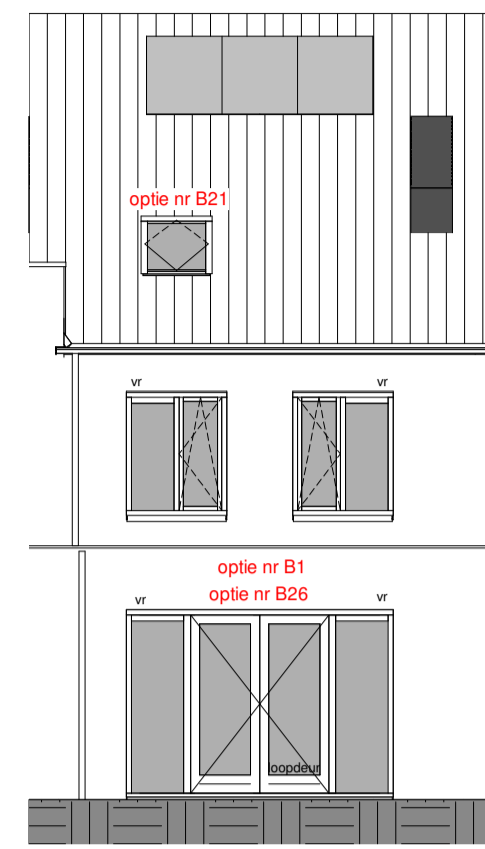




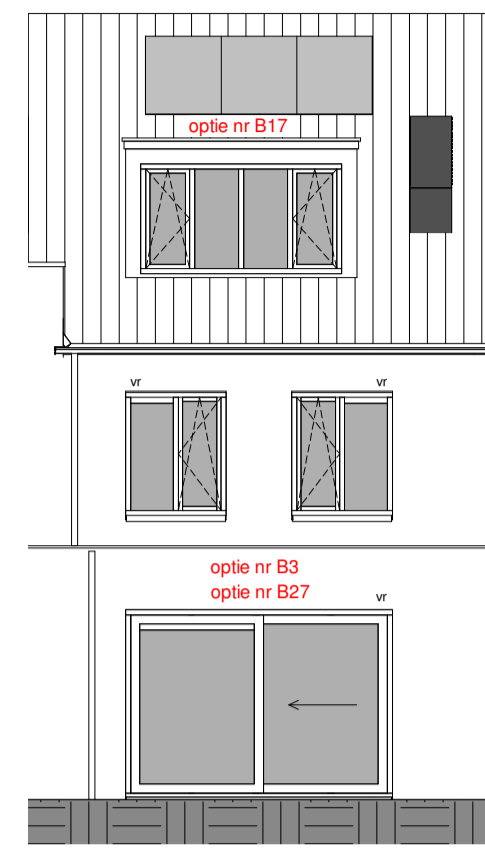
voorgevel  
1:100



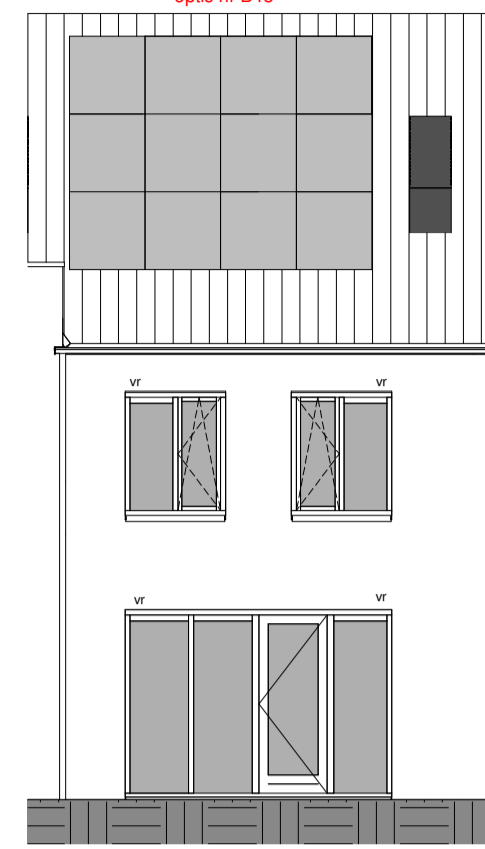
voorgevel  
1:100



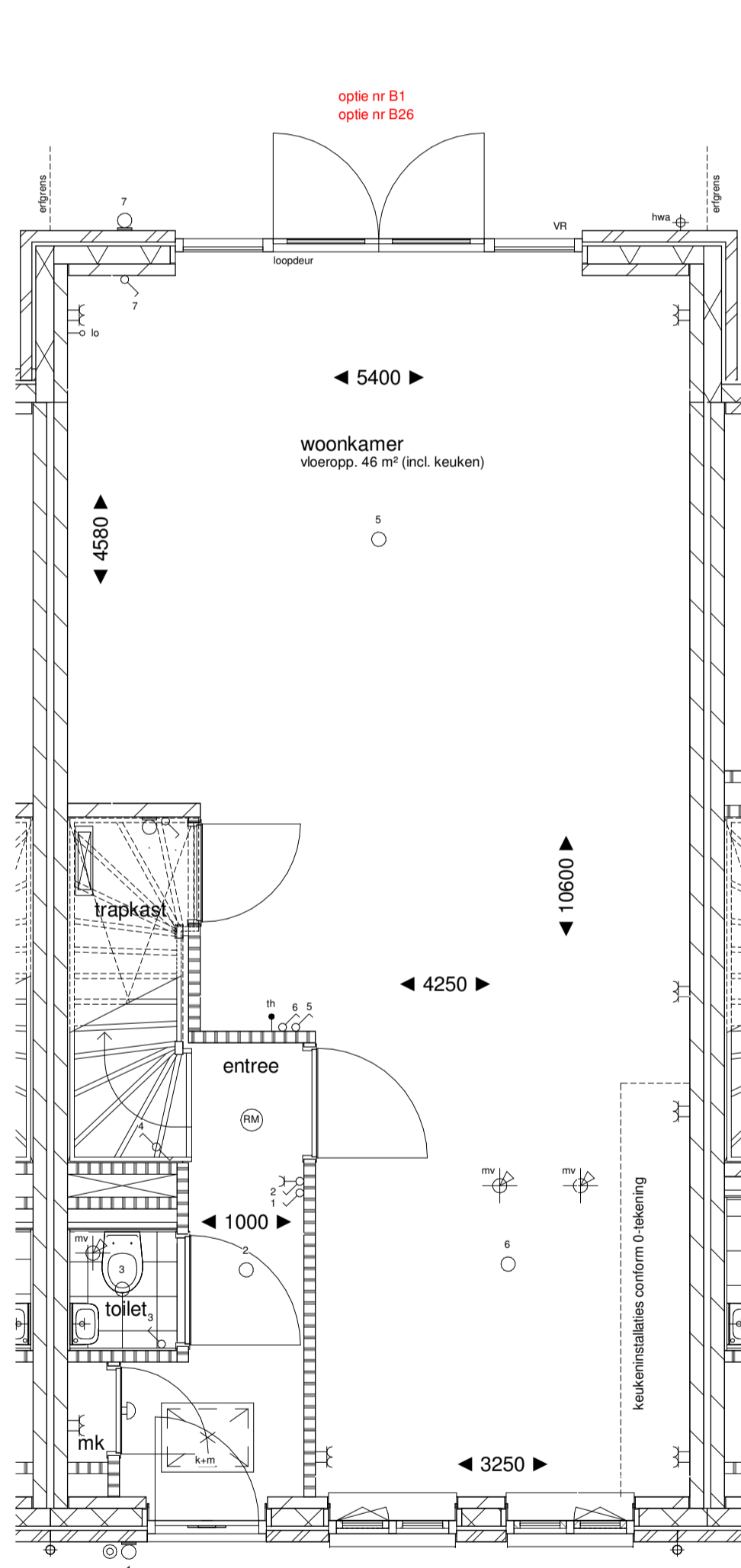
achtergevel  
1:100



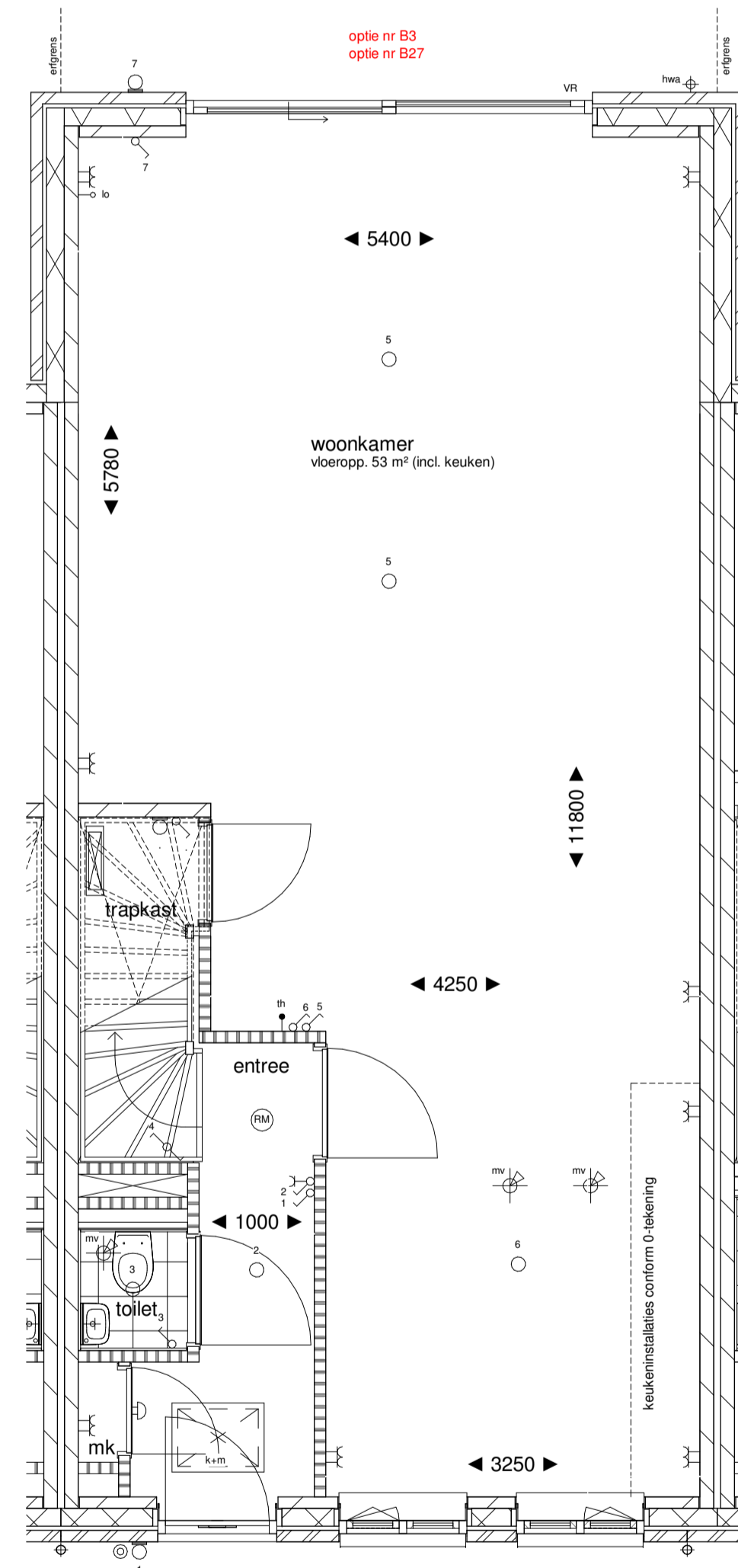
achtergevel  
1:100



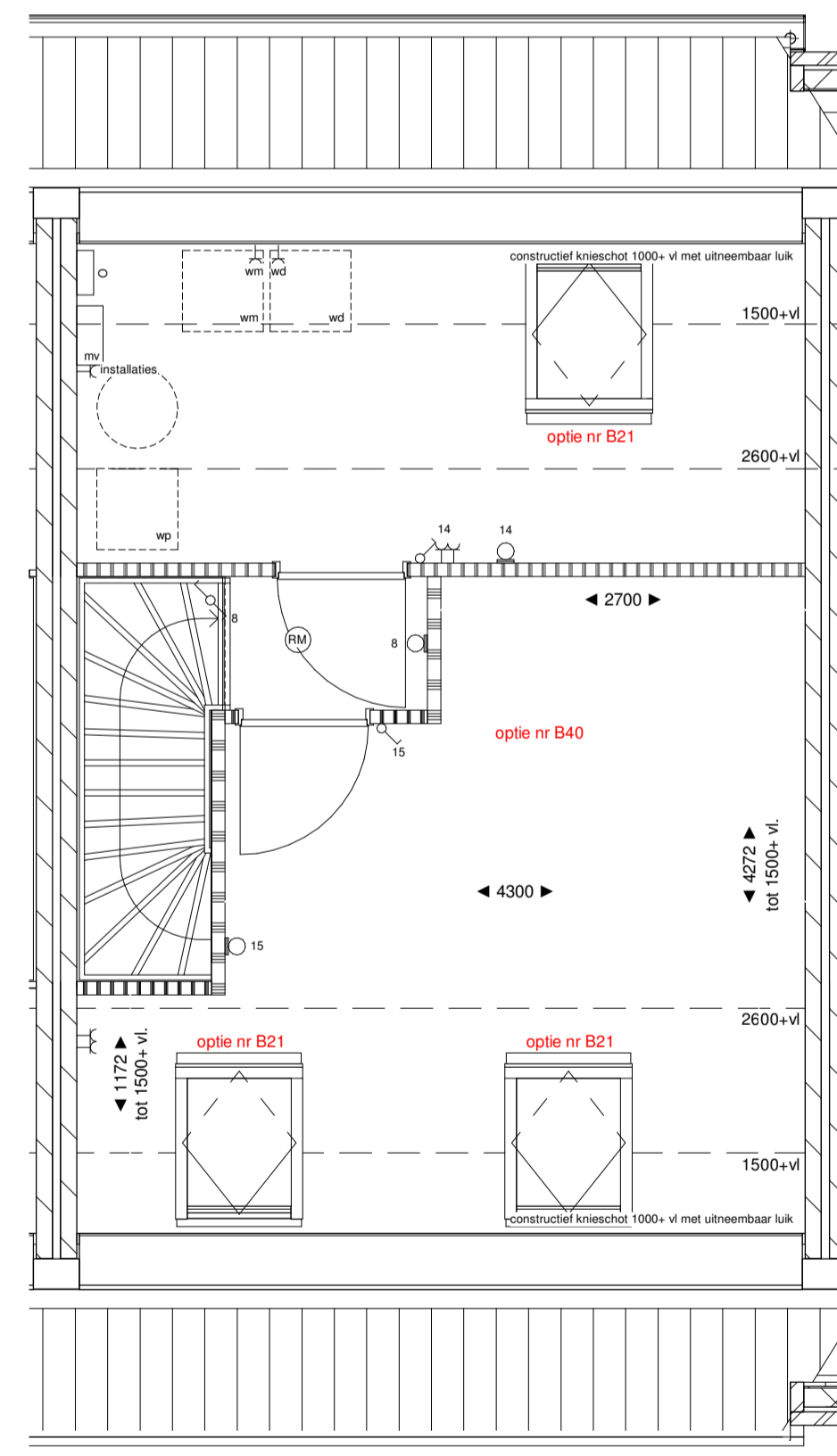
achtergevel  
1:100



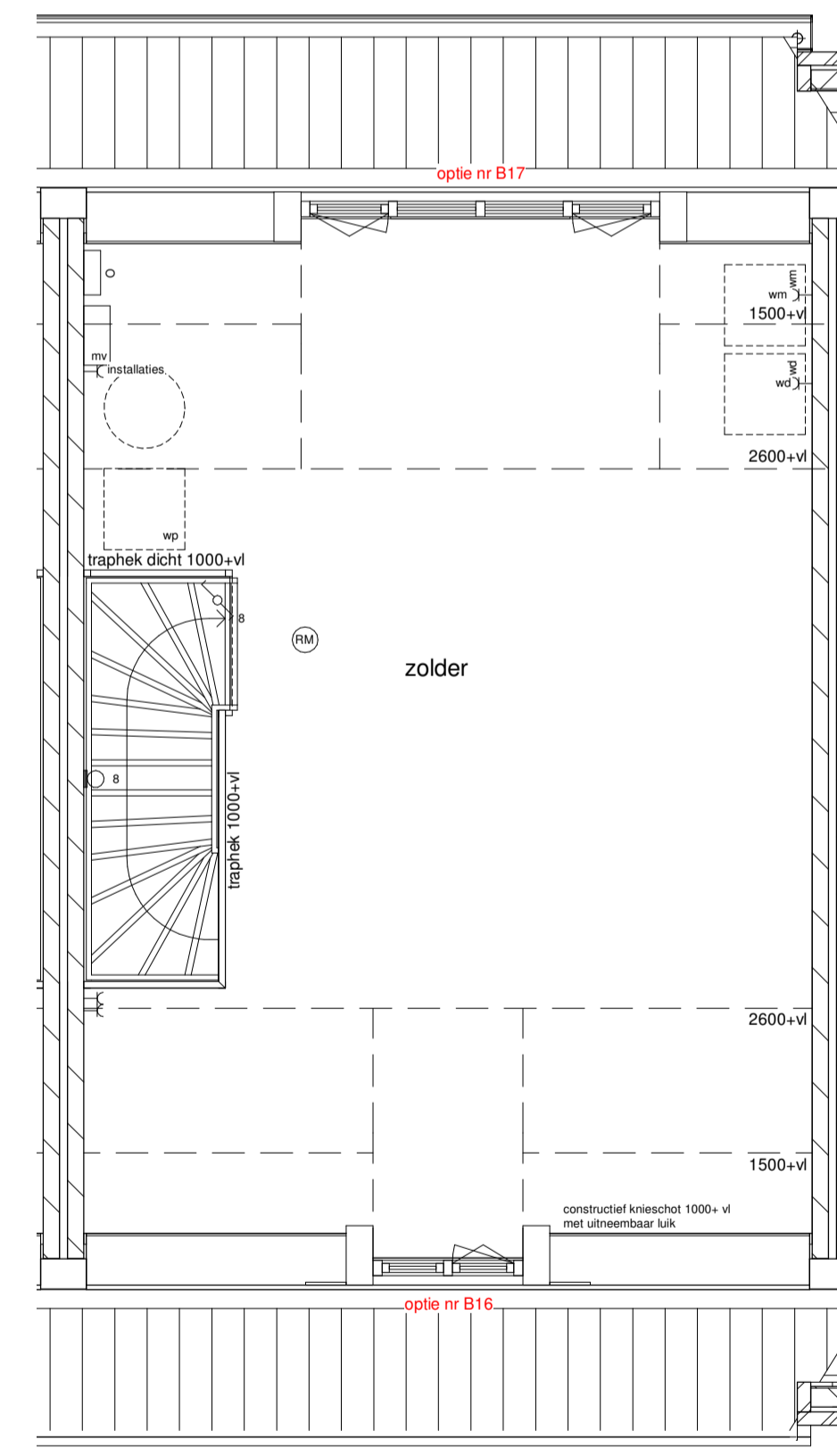
begane grond  
1:50



begane grond  
1:50



tweede verdieping  
1:50

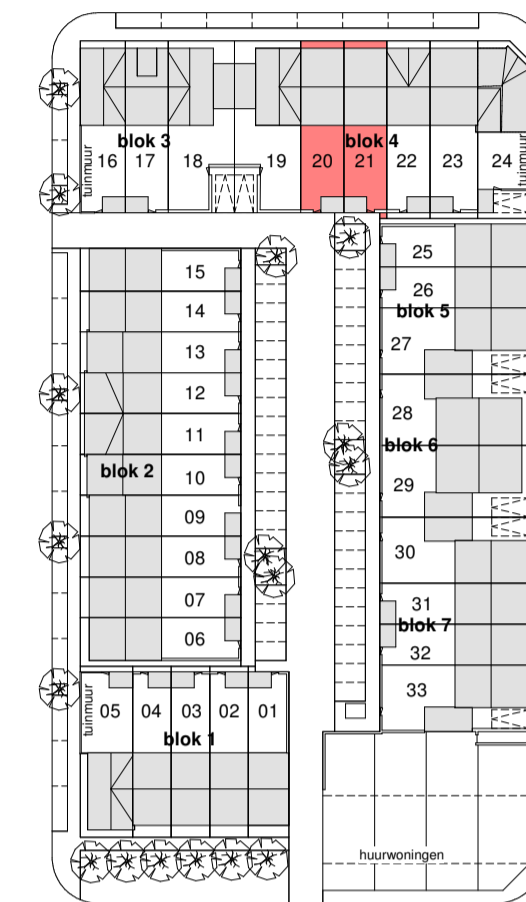


tweede verdieping  
1:50

**RENYOOI**

	metselwerk		enkele wandcontactdoos geaard		aansluitpunt onbedraad
	kalkzandsteen		enkele wandcontactdoos wasmachine		aansluitpunt thermostat
	Ytong		enkele wandcontactdoos droger		plafondlichtpunt
	isolatie		enkele schakelaar		wandlichtpunt
	beton		wiselschakelaar		badfuser
	dekplaat		warmtepomp		schiel
	hemelwaterafvoer		mechanische ventilatie		rookmelder opbouw
	afschoplij		omvormer pv panelen		mechanische afzuiging (positie indicatie)
	opstelplaats wasmachine		vloerverwarming verdeker		ventilatoroester
	opstelplaats droger				

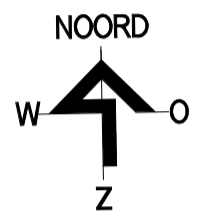
- als ventilatievoorziening wordt gebruik gemaakt van natuurlijke toelvoer met mechanische afvoer  
- begane grond en 1e verdiepingvloer worden voorzien van vloerverwarming



situatie  
1:1000

**bouwnummer**  
20 getekend  
21 gespiegeld

- alle opties worden getoond a.d.h.v. plattegronden en gevels van woningnummer 20  
- de opties zijn echter ook van toepassing voor de overige woningtype A met eventuele afwijkende gevels en/of plattegronden.  
- uitbouwen worden uitgevoerd in kleur van de woning.  
- bouwnummer 21 is gespiegeld.



<b>weusten liedenbaum</b> architecten	Project Opdrachtgever Onderdeel Datum Wijziging A Wijziging B Wijziging D Wijziging F	<b>Plantage Bastide 5</b> <b>Bouwbedrijf De Vree &amp; Sliepen</b> <b>opties type A</b> 16.04.2020 Wijziging C Wijziging E Wijziging G	Project nummer <b>19-2074</b> Status definitief Schaal 1:50   1:100 Getekend PR Tekening nummer <b>VK.150</b>
--	--	--	--

Utrechtseweg 167  
6812 AC Arnhem  
026 443 6972  
info@weustenliedenbaum.nl  
www.weustenliedenbaum.nl