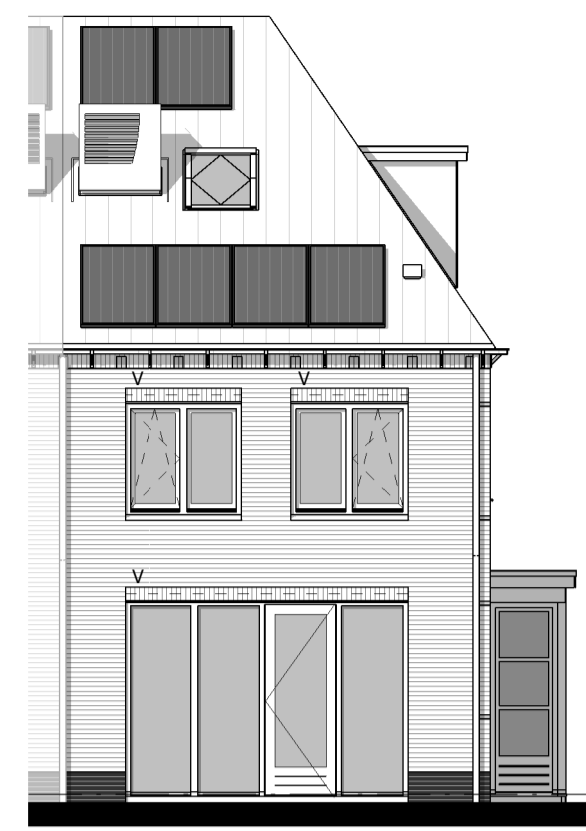




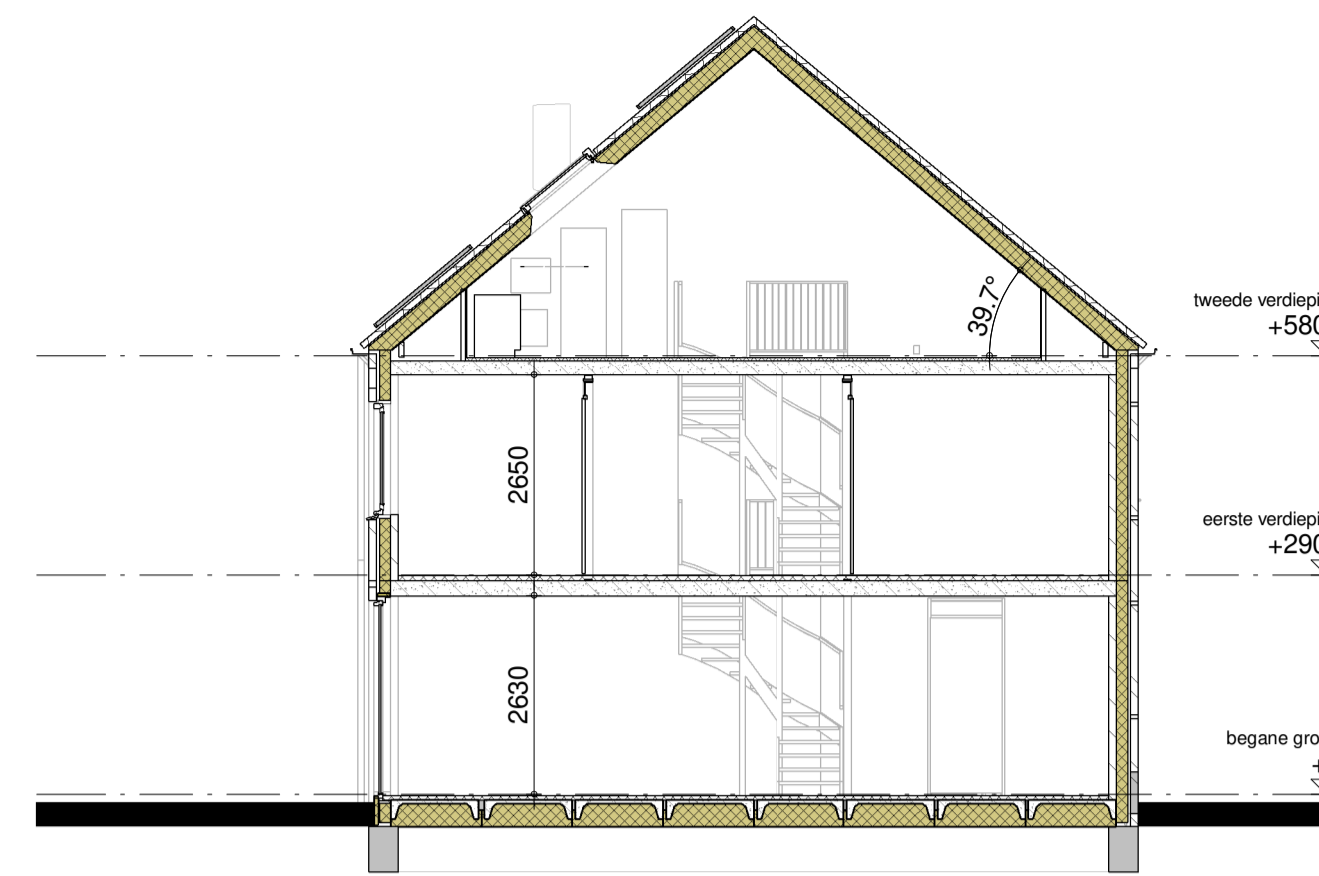
VOORGEVEL
1:100



ZIJGEVEL LINKS
1:100



ACHTERGEVEL
1:100

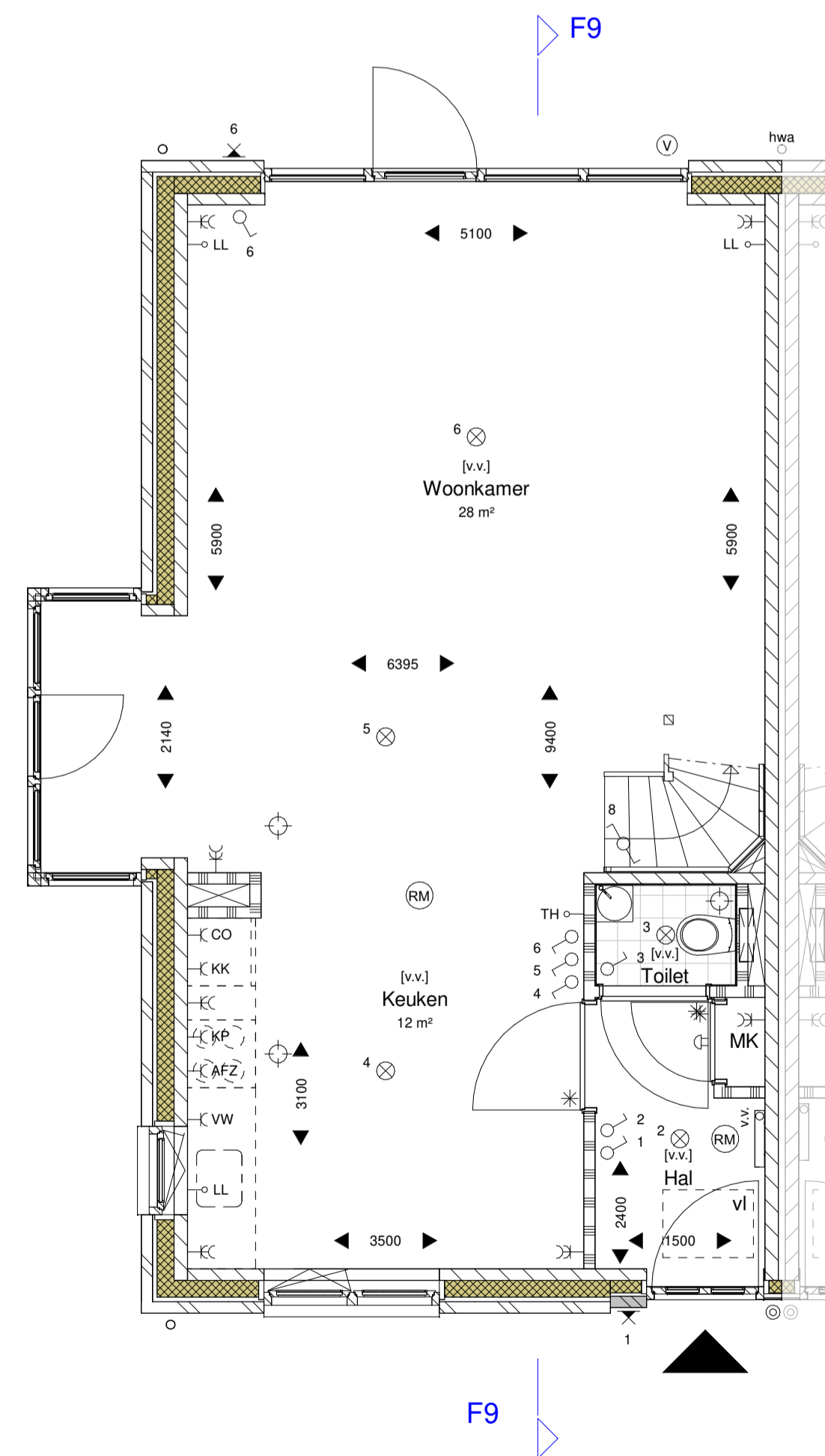


DOORSNEDE F8-F8
1:100

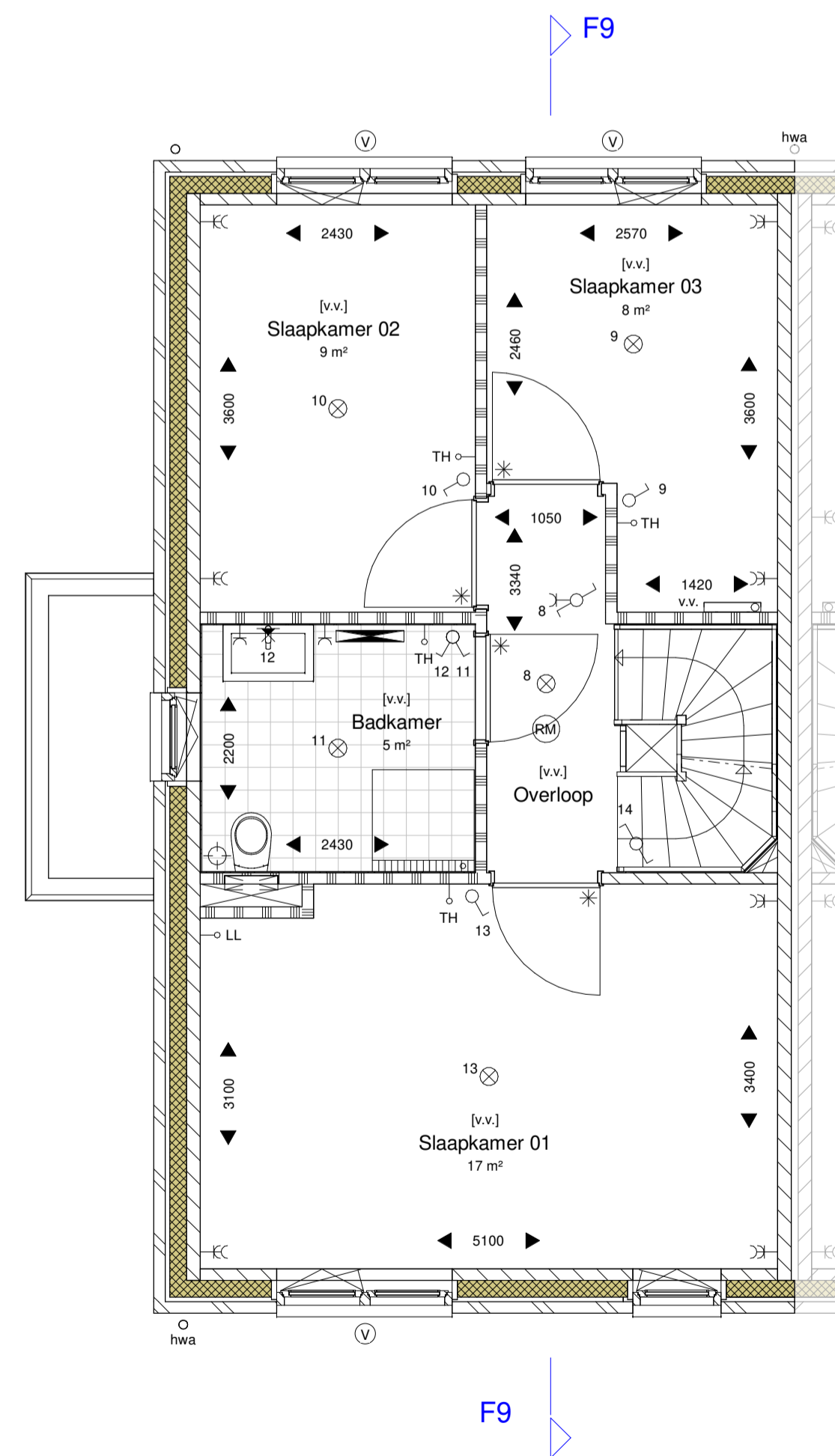
RENOVOOI

Schakelaars op 1,05 m + vl
WCD op 0,3 m + vl tenzij in badkamer of boven keukenblad

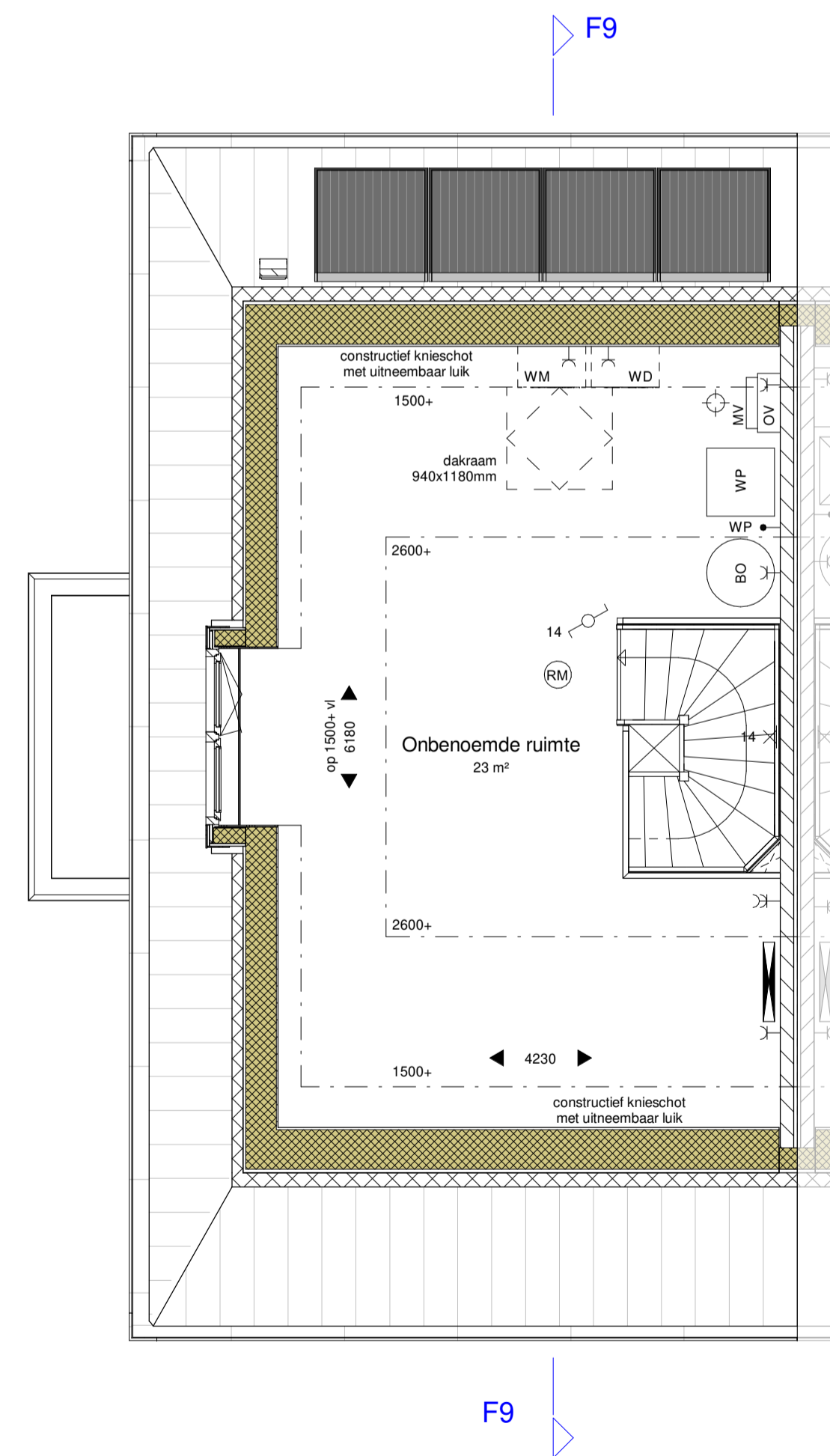
—EC	Wandcontactdoos geaard, dubbel
—C	Wandcontactdoos geaard, enkel
→ TH	Thermostaat, loos
→ CO2	Koolmonoxide sensor
→ WP	Aansluiting, warmtepomp
→ LL	Aansluiting, loos
—KK	Wandcontactdoos geaard, enkel (koelkast)
—CO	Wandcontactdoos geaard, enkel (combi oven)
—VW	Wandcontactdoos geaard, enkel (vaatwasser)
—KP	Wandcontactdoos geaard, enkel (kookplaat)
—AFZ	Wandcontactdoos geaard, enkel (wasemkap)
⊗	(Wand) Lichtaansluitpunt
⊗	(Wand) Lichtaansluitpunt, spatwaterdicht
⊗	Enkele schakelaar
⊗	Wisselschakelaar
⊗	Drukknop
⊗	Bel/schel
[v.v.]	Ruimte voorzien van vloerverwarming
⊗	Verdelers vloerverwarming
⊗	Elektrische radiator
WM	Opstelplaats wasmachine / wasdroger
WD	
WP	Opstelplaats warmtepomp
BO	Opstelplaats buffervat
MV	Opstelplaats mechanische ventilatie-unit
OV	Opstelplaats omvormer
RM	Brandmelder
MV	Ventilatie afzuigpunt
*	Deur met bovenlicht/paneel
vi	Vloerluik, afmeting 400x700mm
V	Ventilatiooroster geplaatst boven kozijn
▲	Entree
—	Kalkzandsteen
—	Separatiewand



BEGANE GROND
1:50



1ste VERDIEPING
1:50



2de VERDIEPING
1:50

