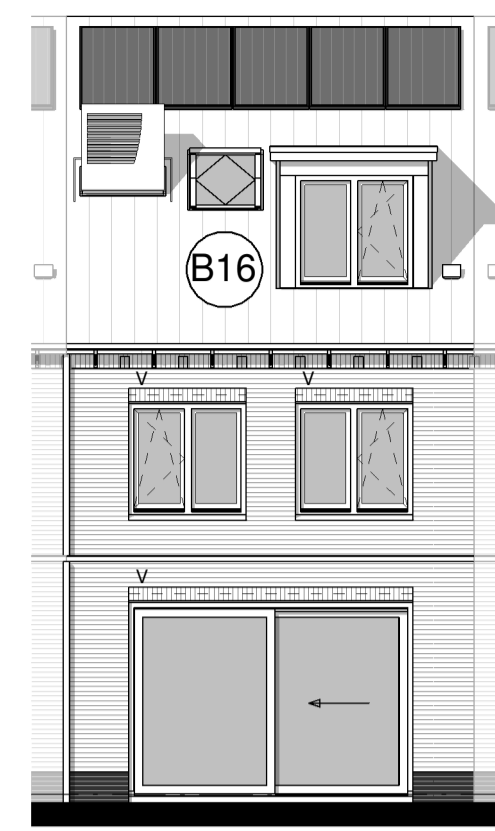




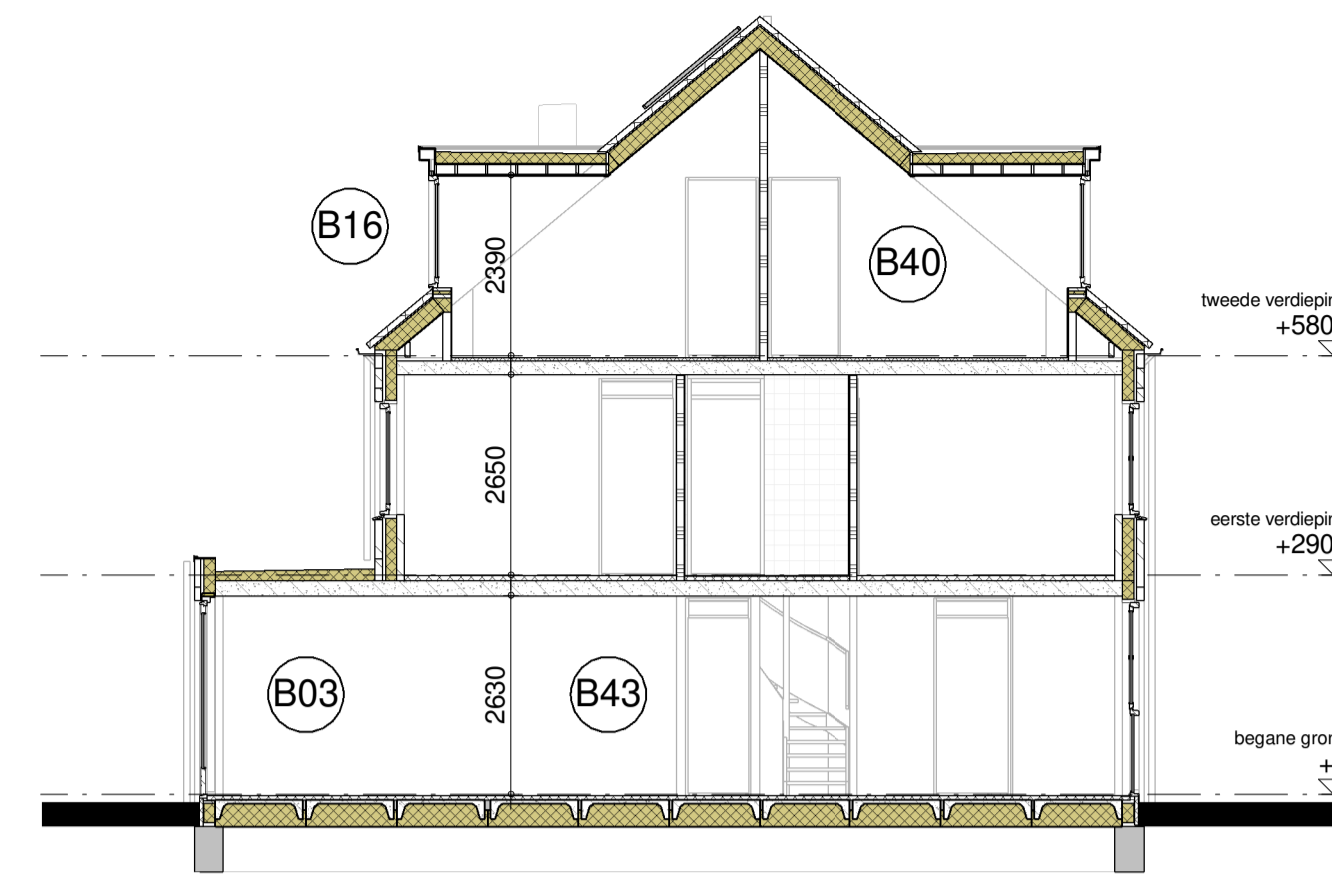
VOORGEVEL  
1:100



ACHTERGEVEL  
1:100



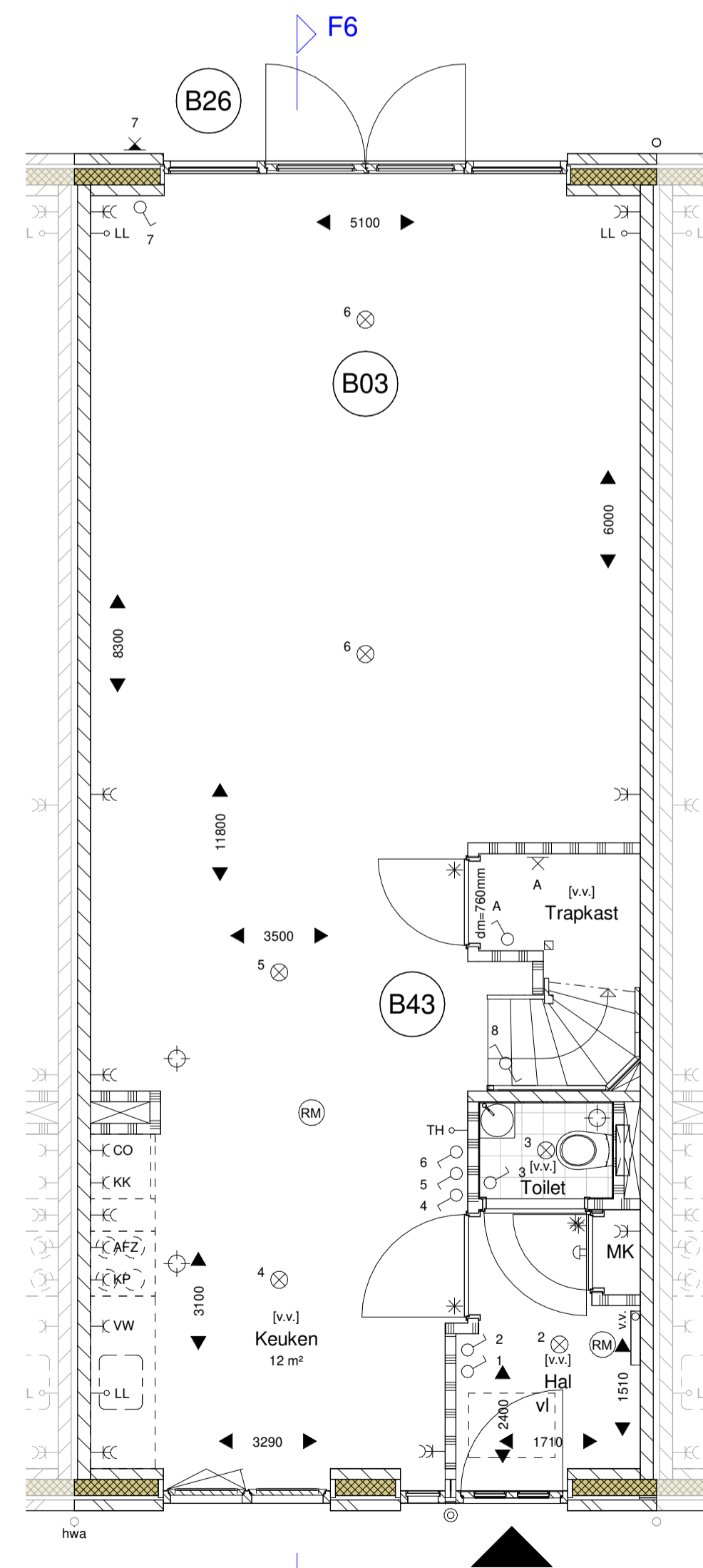
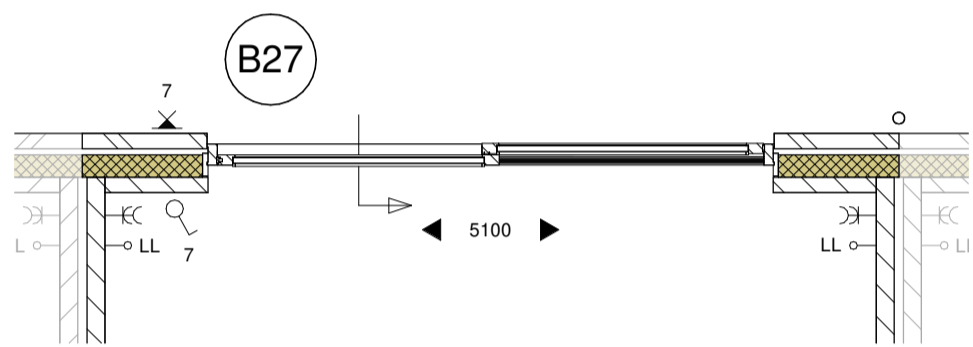
ACHTERGEVEL  
1:100



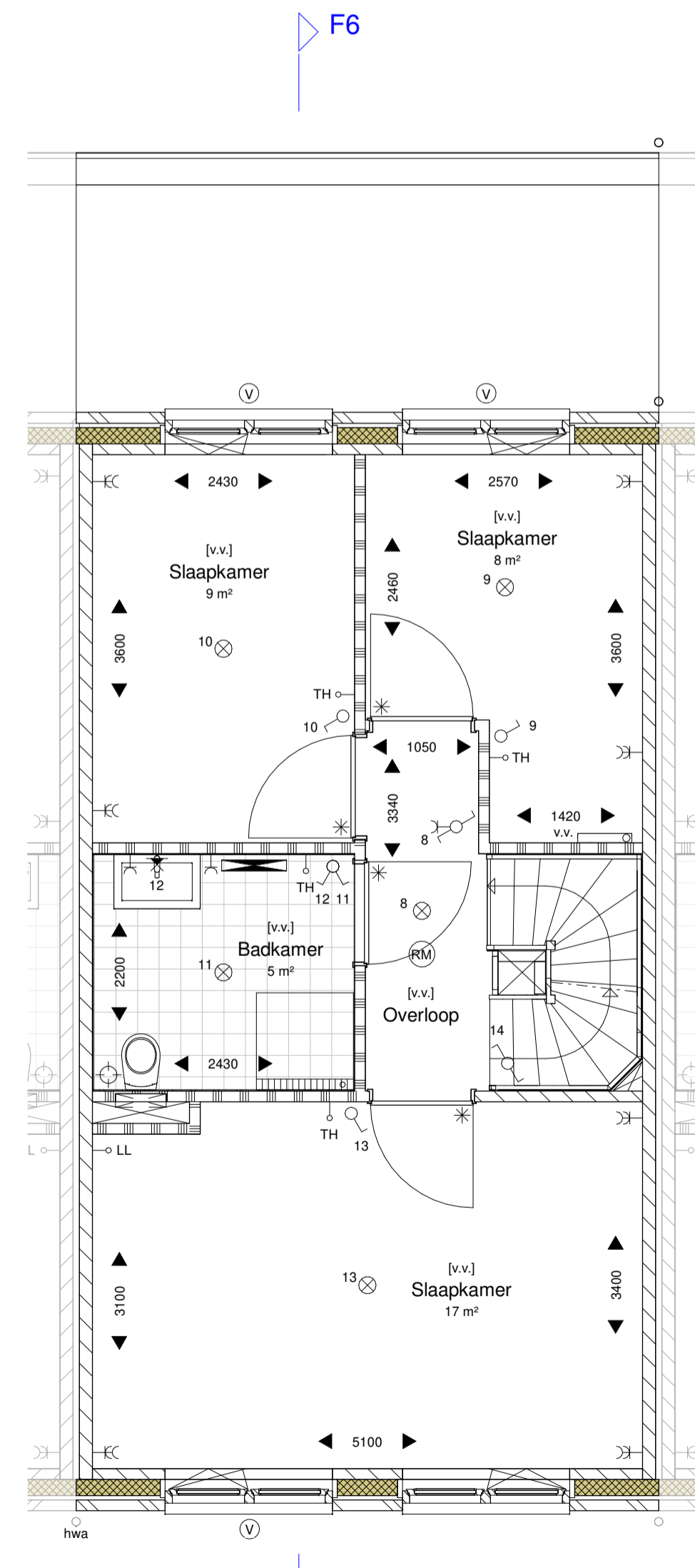
DOORSNEDE F6-F6  
1:100

OPTIES

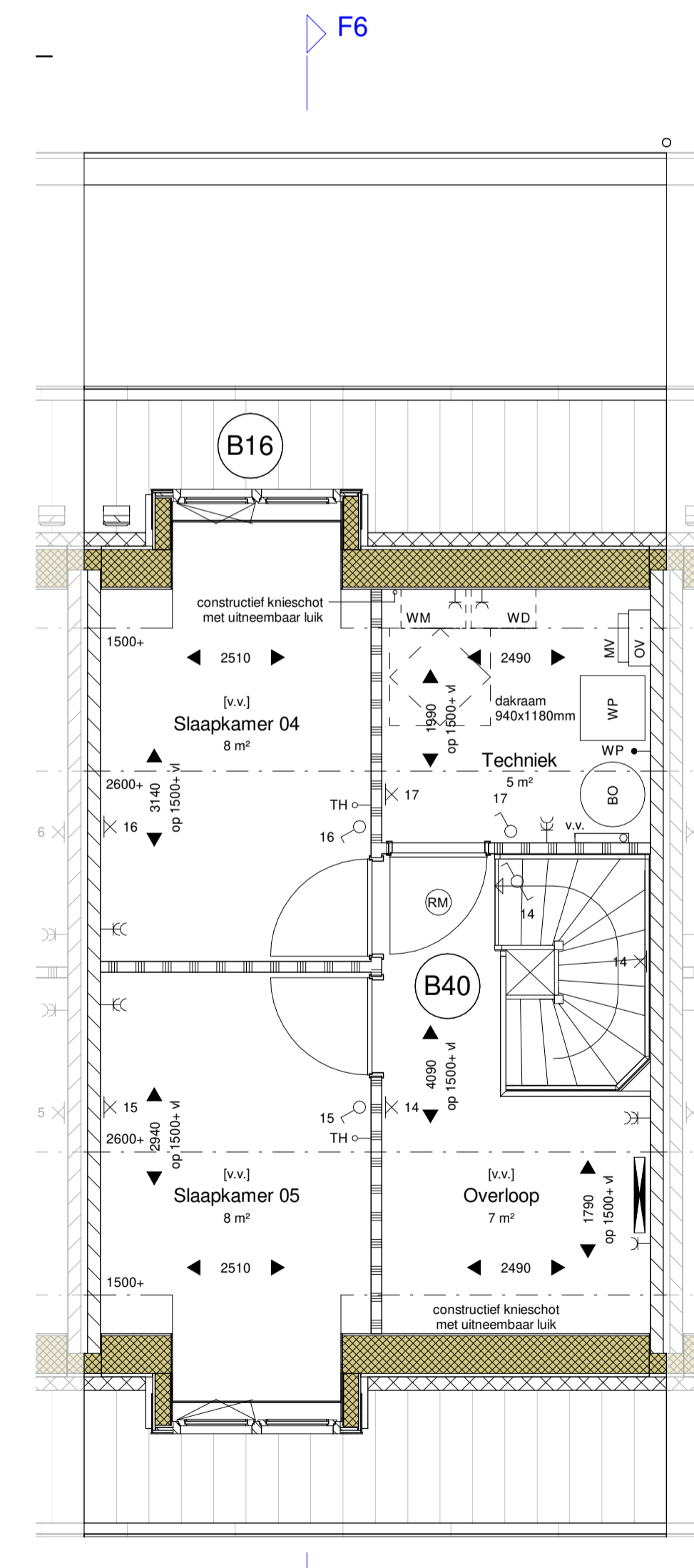
- B03 Uitbouw 2,4m begane grond
- B04 Isoleren aangebouwde berging
- B16 Dakkapel
- B26 Brede pui tuinzijde voorzien van opengaande deuren
- B27 Schuifpui tuinzijde voorzien van één schuivend deel
- B30 Deur tussen woonkamer/woonkeuken en berging
- B31 Opengaande deuren aangebouwde berging
- B40 Zolder indeling
- B43 Trapkast



BEGANE GROND  
1:50



1ste VERDIEPING  
1:50

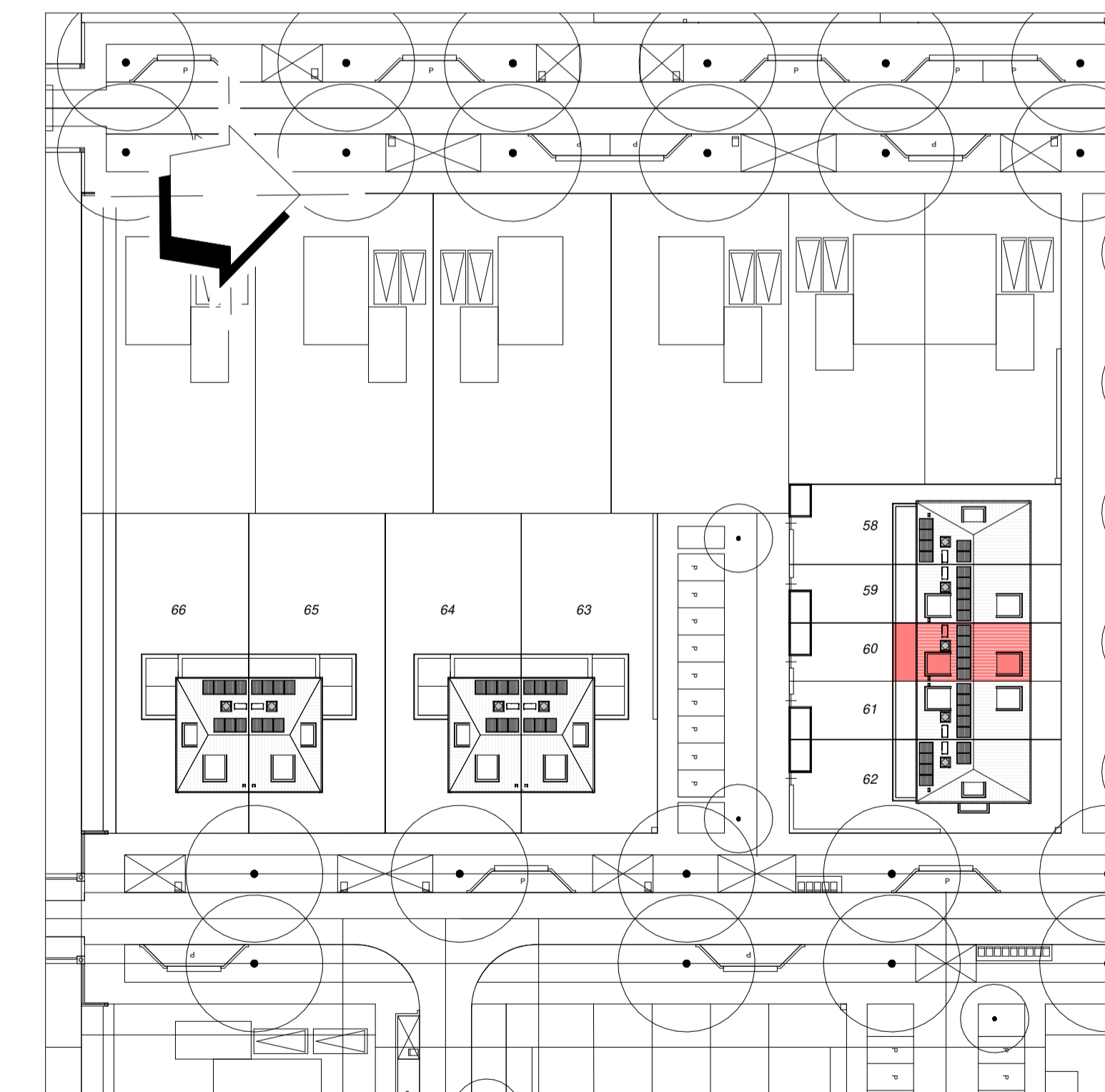


2de VERDIEPING  
1:50

RENOVOOI

Schakelaars op 1,05 m + vl  
WCD op 0,3 m + vl tenzij in badkamer of boven keukenblad

- EC Wandcontactdoos geaard, dubbel
- EC Wandcontactdoos geaard, enkel
- TH Thermostaat, loos
- CO2 Koolmonoxide sensor
- WP Aansluiting, warmtepomp
- LL Aansluiting, loos
- KK Wandcontactdoos geaard, enkel (koelkast)
- CO Wandcontactdoos geaard, enkel (combi oven)
- VW Wandcontactdoos geaard, enkel ( vaatwasser)
- KP Wandcontactdoos geaard, enkel (kookplaat)
- AFZ Wandcontactdoos geaard, enkel (wasemkap)
- AFZ (Wand) Lichtaansluitpunt
- AFZ (Wand) Lichtaansluitpunt, spatwaterdicht
- Enkele schakelaar
- Wisselschakelaar
- Drukknop
- Bel/schel
- [v.v.] Ruimte voorzien van vloerverwarming
- Verdelers vloerverwarming
- Elektrische radiator
- WM Opstelplaats wasmachine / wasdroger
- WD Opstelplaats warmtepomp
- WP Opstelplaats warmtepomp
- BO Opstelplaats buffervat
- MV Opstelplaats mechanische ventilatie-unit
- OV Opstelplaats omvormer
- (RM) Brandmelder
- MV Ventilatie afzuigpunt
- \* Deur met bovenlicht/paneel
- [v] Vloerluis, afmeting 400x700mm
- V Ventilatiooster geplaatst boven kozijn
- Entree
- Kalkzandsteen
- Separatiewand



WERK : De Plantage te Meteren - CLUSTER 09 - Kavels 58 t/m 66

BLAD : 9.0.70.105

I.O.V. : **DE VREE EN SLIEPEN**  
BOUWBEDRIJF

ONDERWERP : VERKOOPTEKENING - kavel 60 - OPTIES  
RUJWONINGEN

DATUM : 08-01-2021

FORMAAT : A1 SCHAL : 1:50/1:100