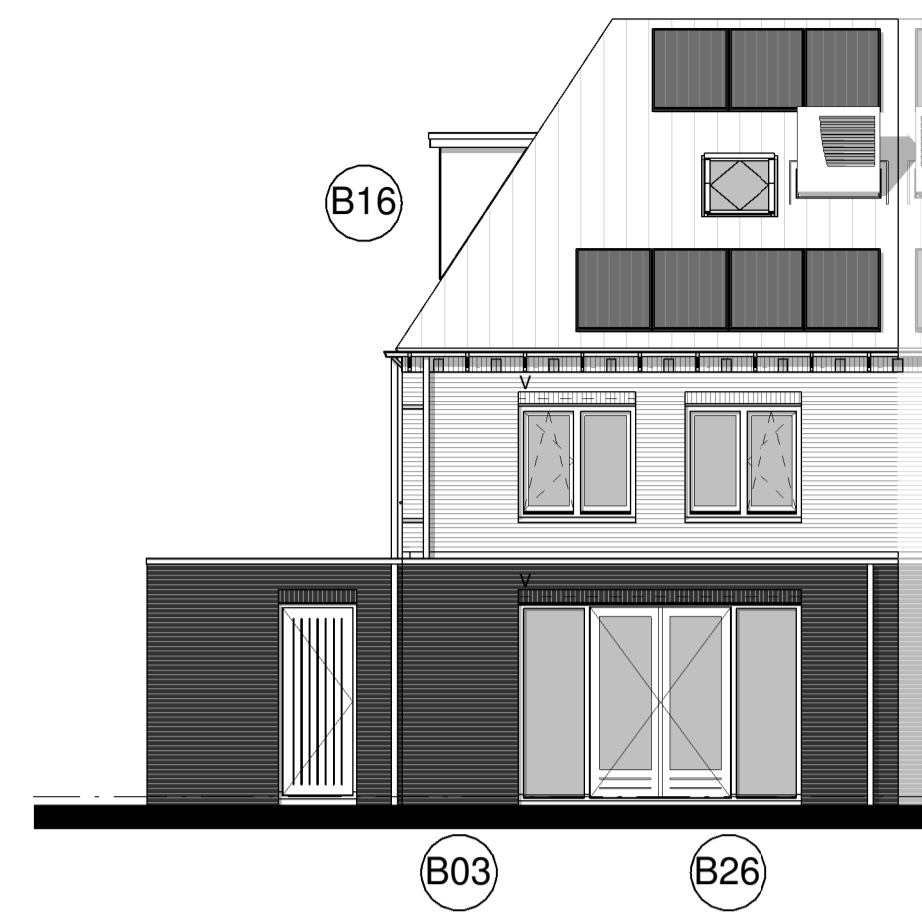




VOORGEVEL
1:100



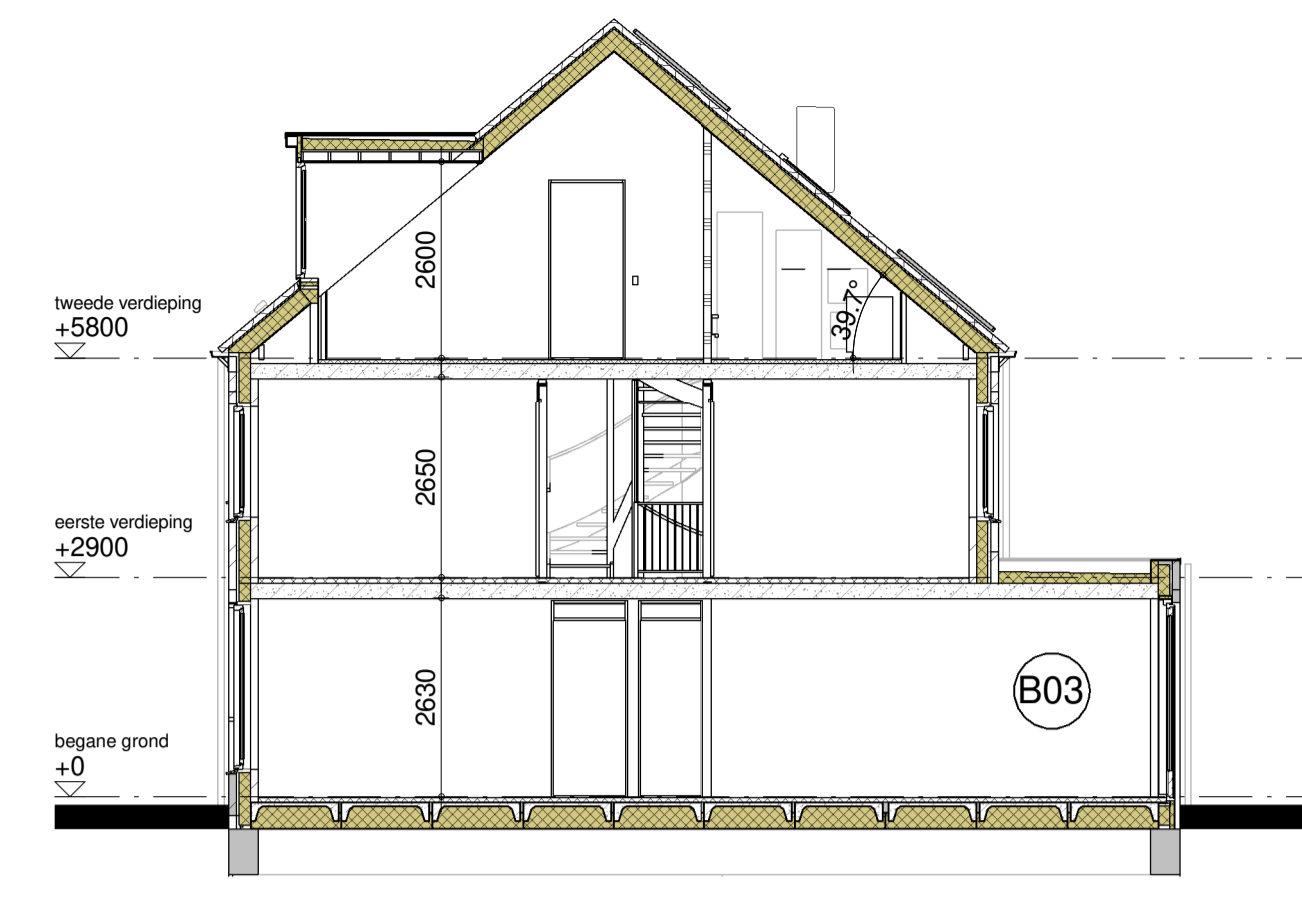
ZIJGEVEL RECHTS
1:100



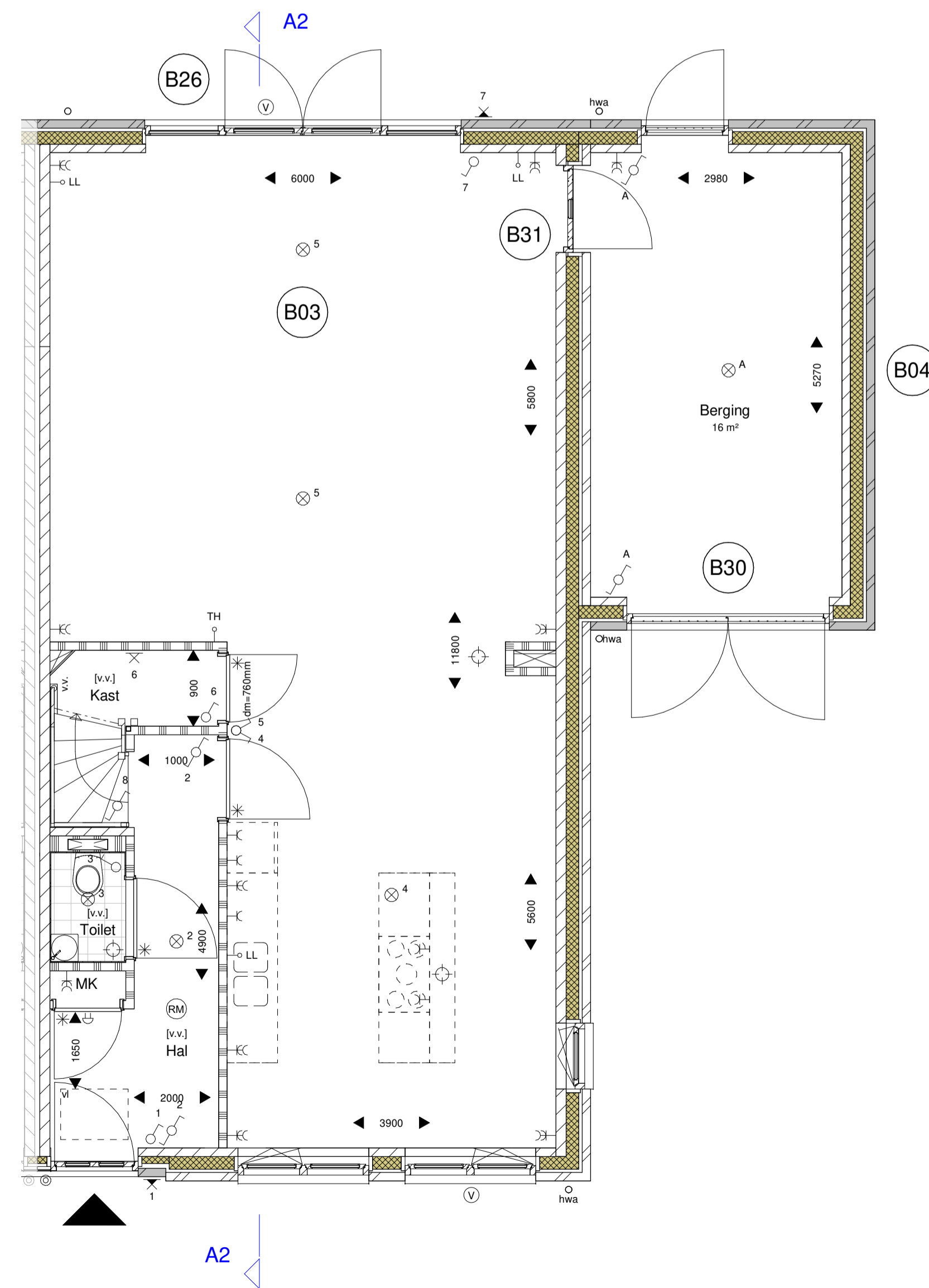
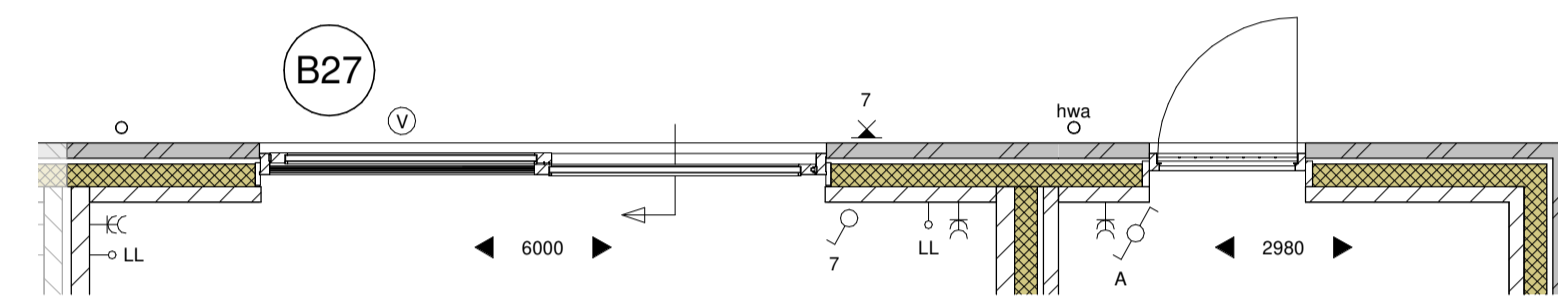
ACHTERGEVEL
1:100



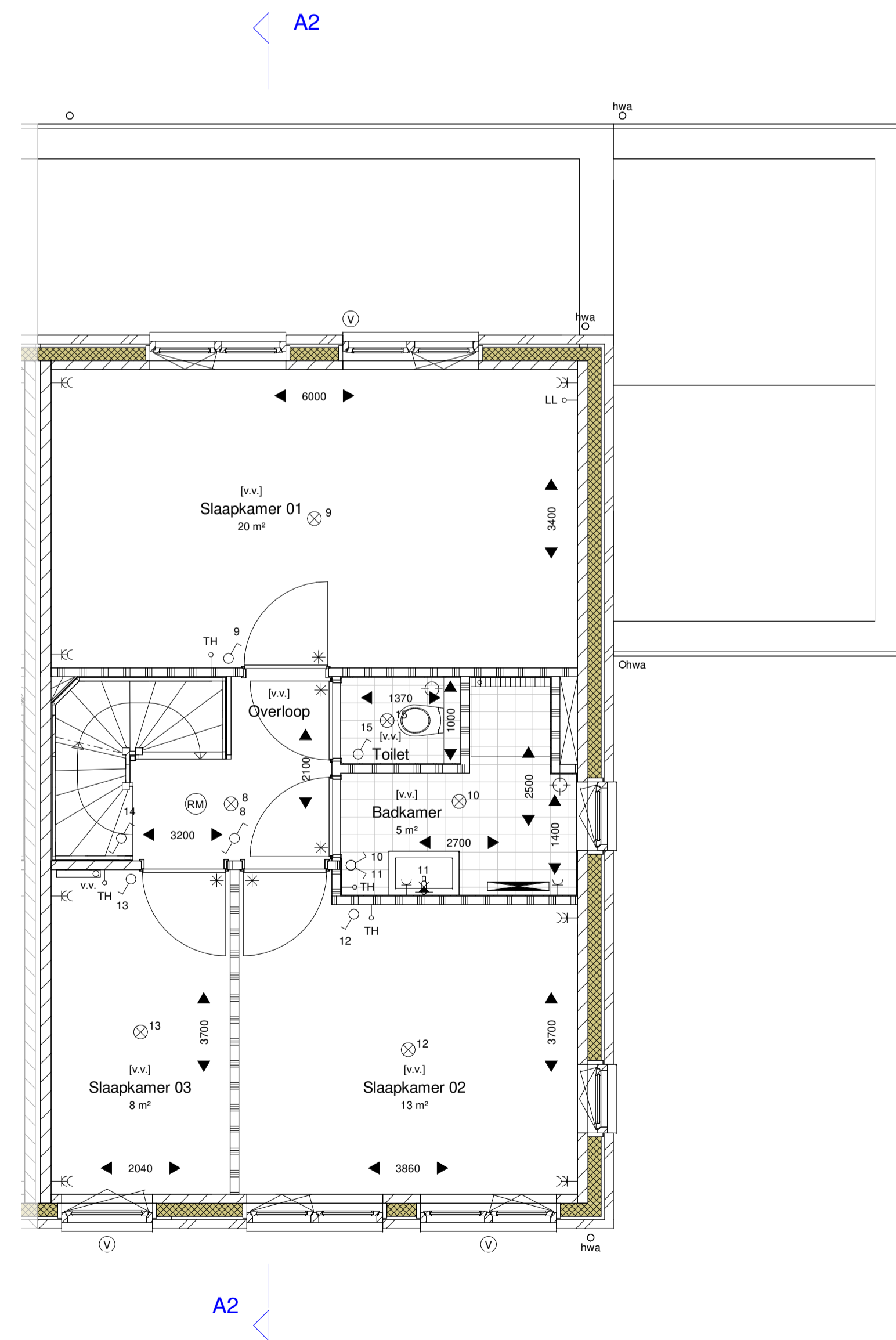
ACHTERGEVEL
1:100



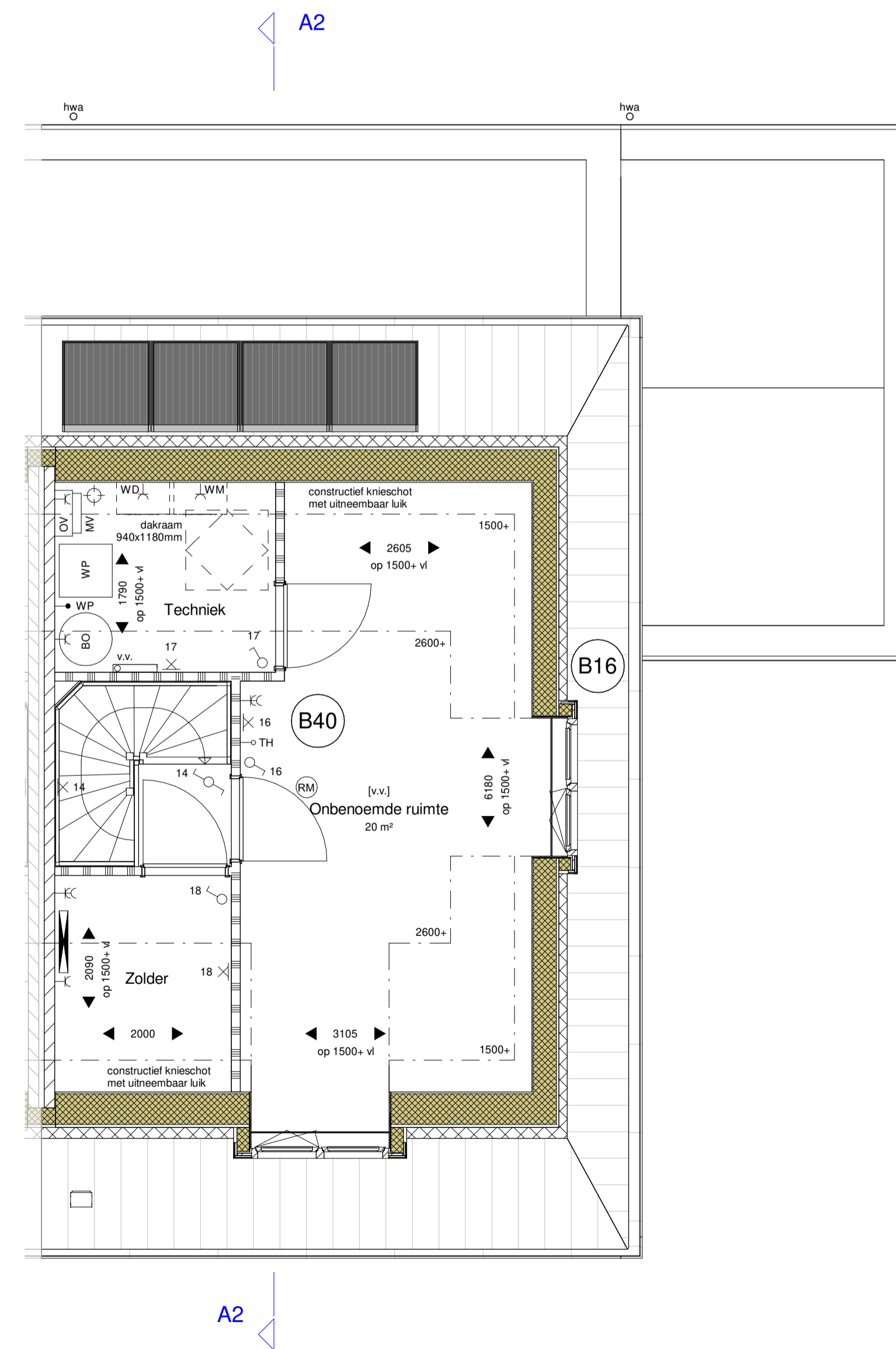
DOORSNEDEN A2-A2
1:100



BEGANE GROND
1:50



1ste VERDIEPING
1:50



2de VERDIEPING
1:50

OPTIES

- B03 Uitbouw 2.4m begane grond
- B04 Isoleren aangebouwde berging
- B16 Dakkapel
- B26 Brede pui tuinzijde voorzien van openslaande deuren
- B27 Schulpui tuinzijde voorzien van één schuivend deel
- B30 Deur tussen woonkamer/woonkeuken en berging
- B31 Openslaande deuren aangebouwde berging
- B40 Zolder indeling
- B43 Trapkast

RENNOOI

Schakelaars op 1,05 m + vl
WCD op 0,3 m + vl tenzij in badkamer of boven keukenblad

- EC Wandcontactdoos geaard, dubbel
- EC Wandcontactdoos geaard, enkel
- TH Thermostaat, loos
- CO2 Koolmonoxide sensor
- WP Aansluiting, warmtepomp
- LL Aansluiting, loos
- KR Wandcontactdoos geaard, enkel (koelkast)
- CO Wandcontactdoos geaard, enkel (combi oven)
- VV Wandcontactdoos geaard, enkel (vaatwasser)
- KP Wandcontactdoos geaard, enkel (kookplaat)
- AFZ (Wand) Lichtaansluitpunt, enkel (wasemkap)
- ⊗ Enkele schakelaar
- ⊗ Wisselschakelaar
- ⊗ Drukknop
- ⊗ Bel/schel
- [v.v.] Ruimte voorzien van vloerverwarming
- ⊞ Verdeler vloerverwarming
- ⊞ Elektrische radiator
- WM Opstelplaats wasmachine / wasdroger
- WD Opstelplaats warmtepomp
- WP Opstelplaats warmtepomp
- BO Opstelplaats buffervat
- MV Opstelplaats mechanische ventilatie-unit
- OV Opstelplaats omvormer
- RM Brandmelder
- MV Ventilatie afzuigpunt
- * Deur met bovenlicht/paneel
- v.v. Vloerluis, afmeting 400x700mm
- V Ventilatierooster geplaatst boven kozijn
- ▲ Entree
- ▬ Kalkzandsteen
- ▬ Separatiewand

