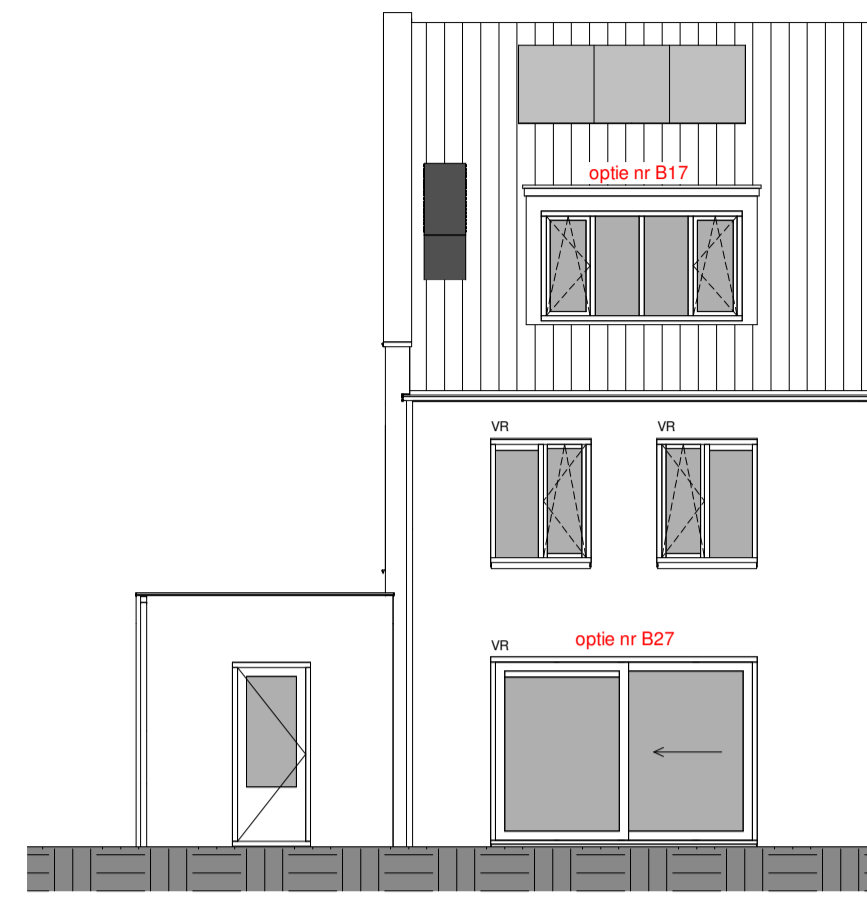
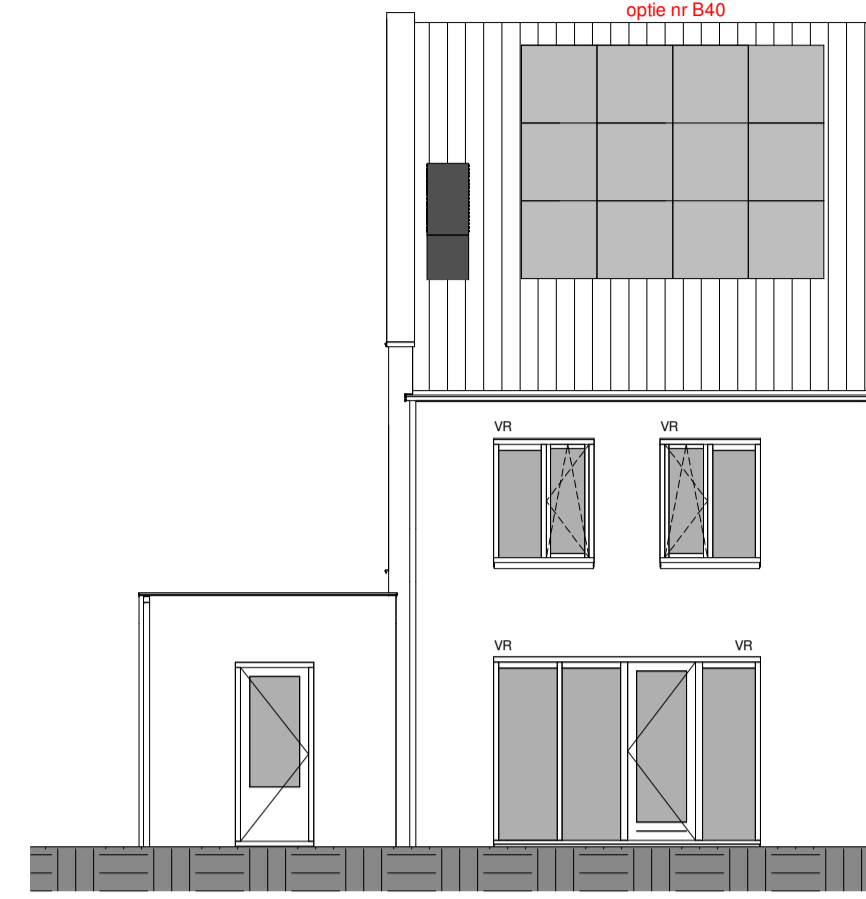


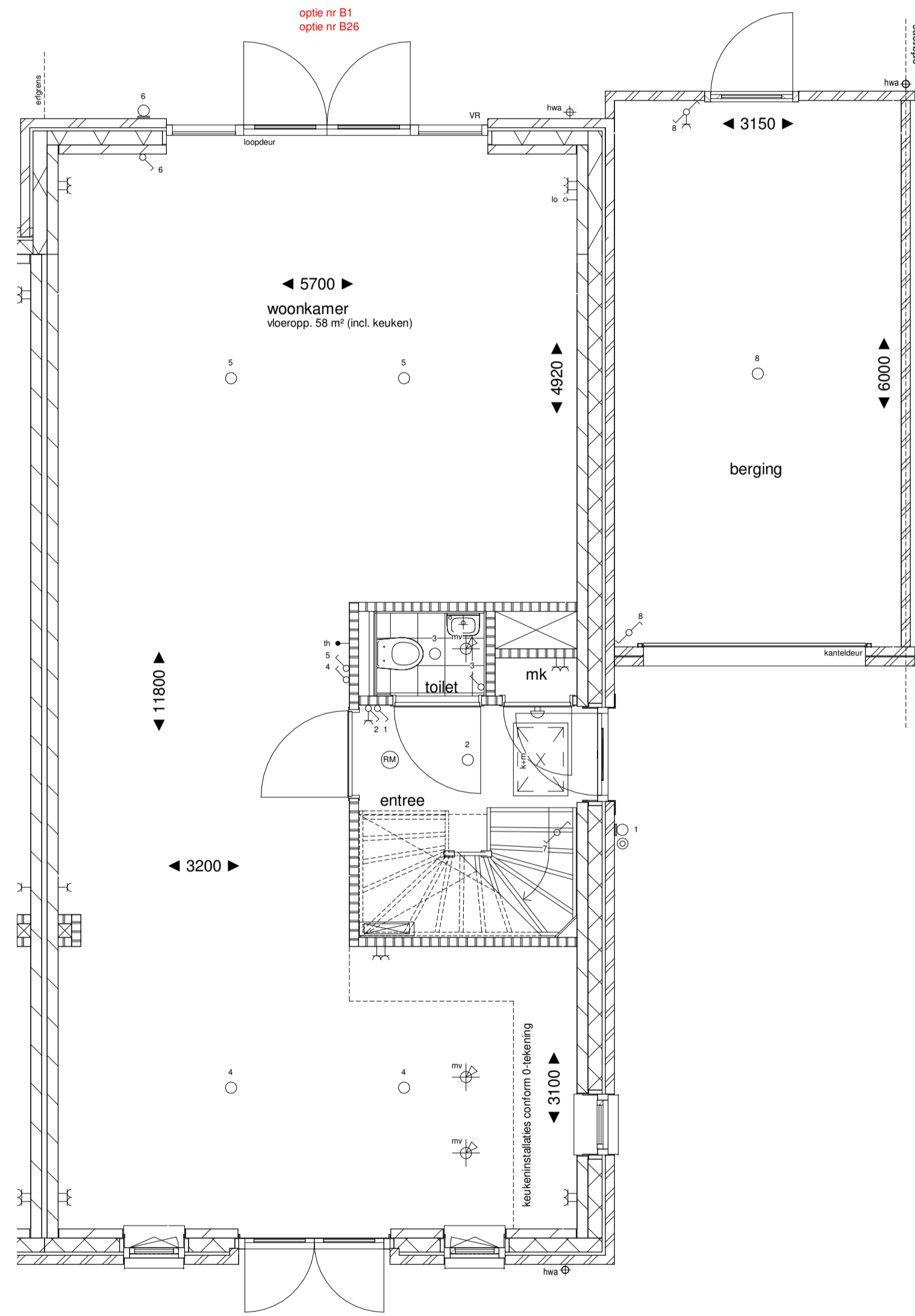
achtergevel
1:100



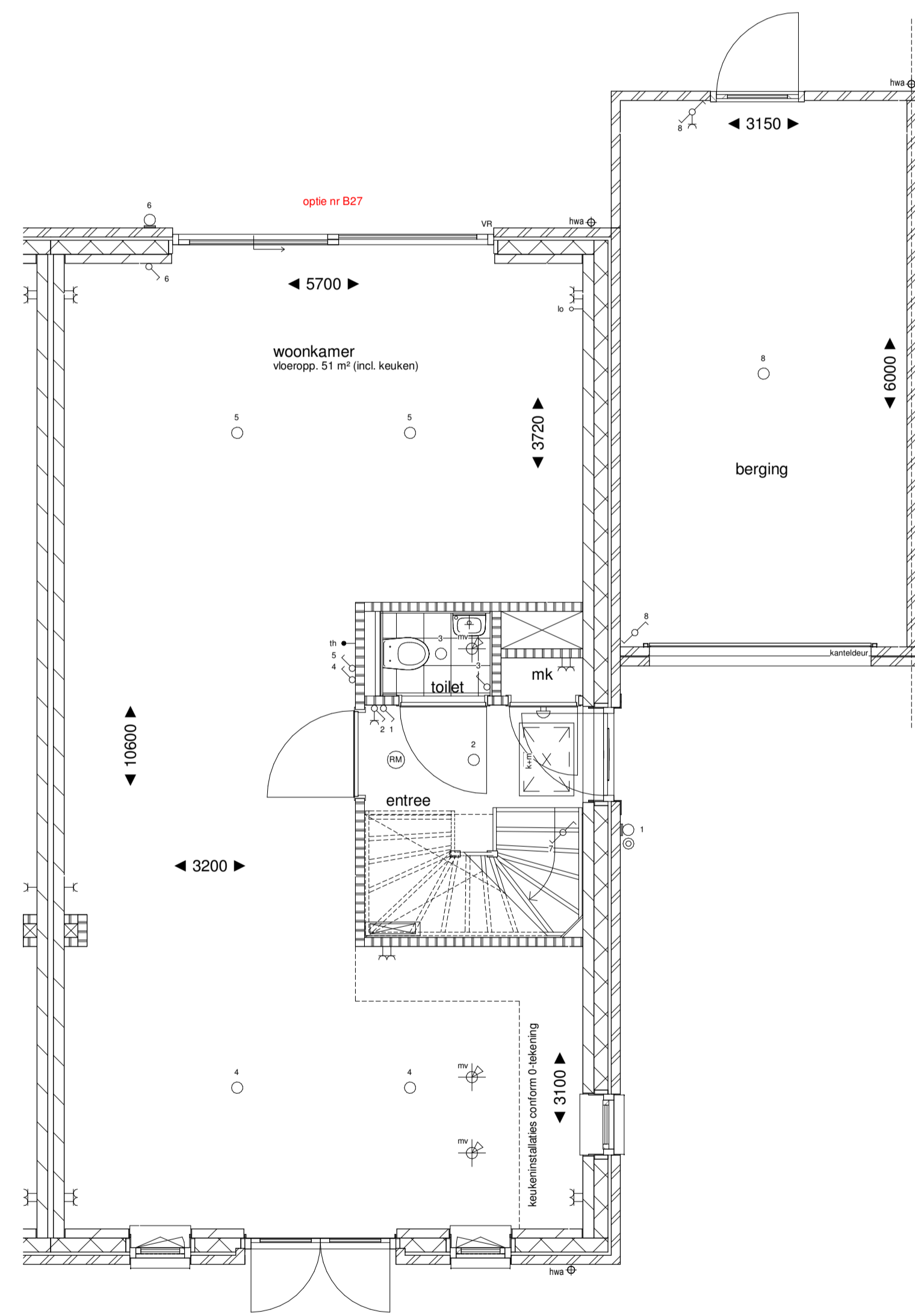
achtergevel
1:100



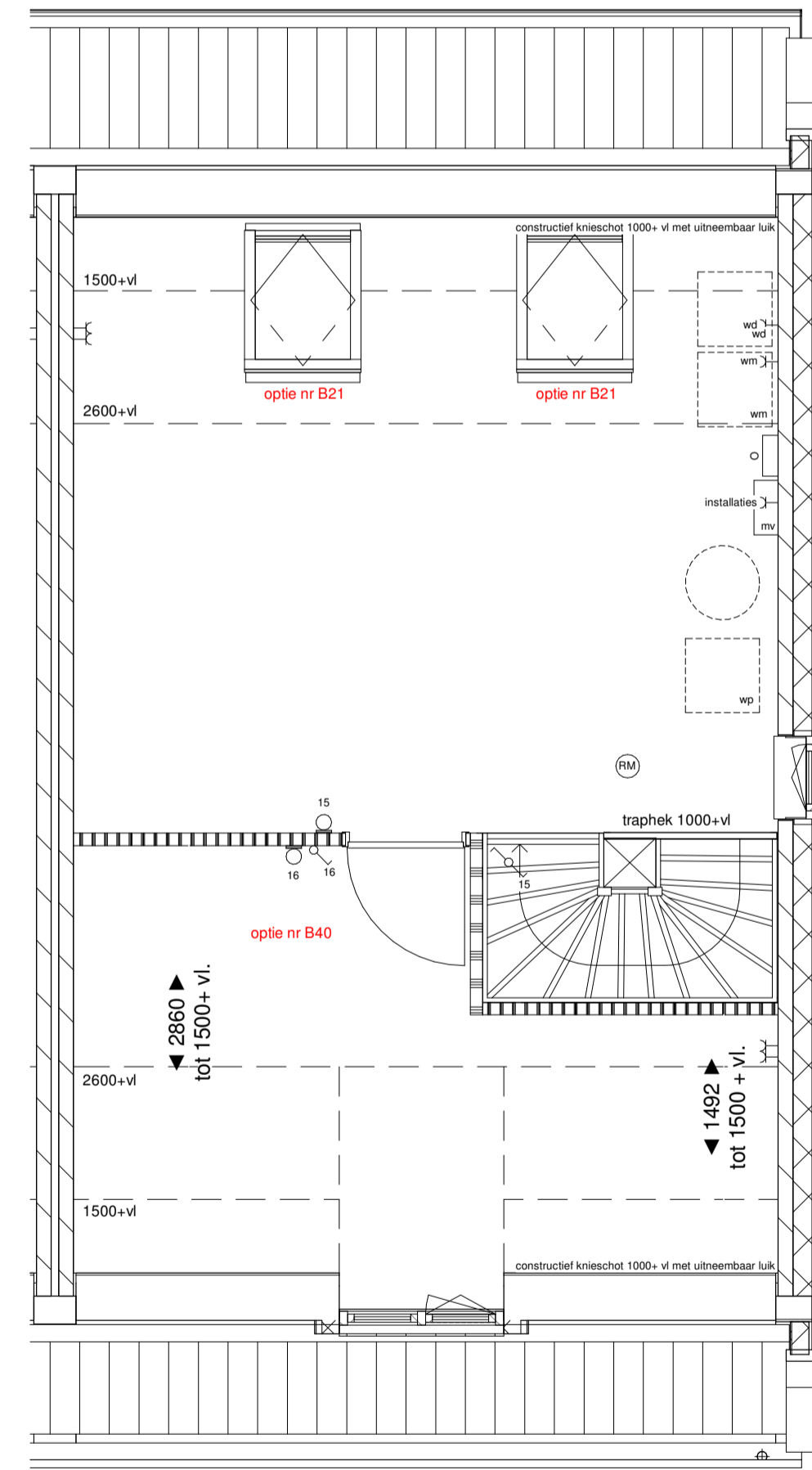
achtergevel
1:100



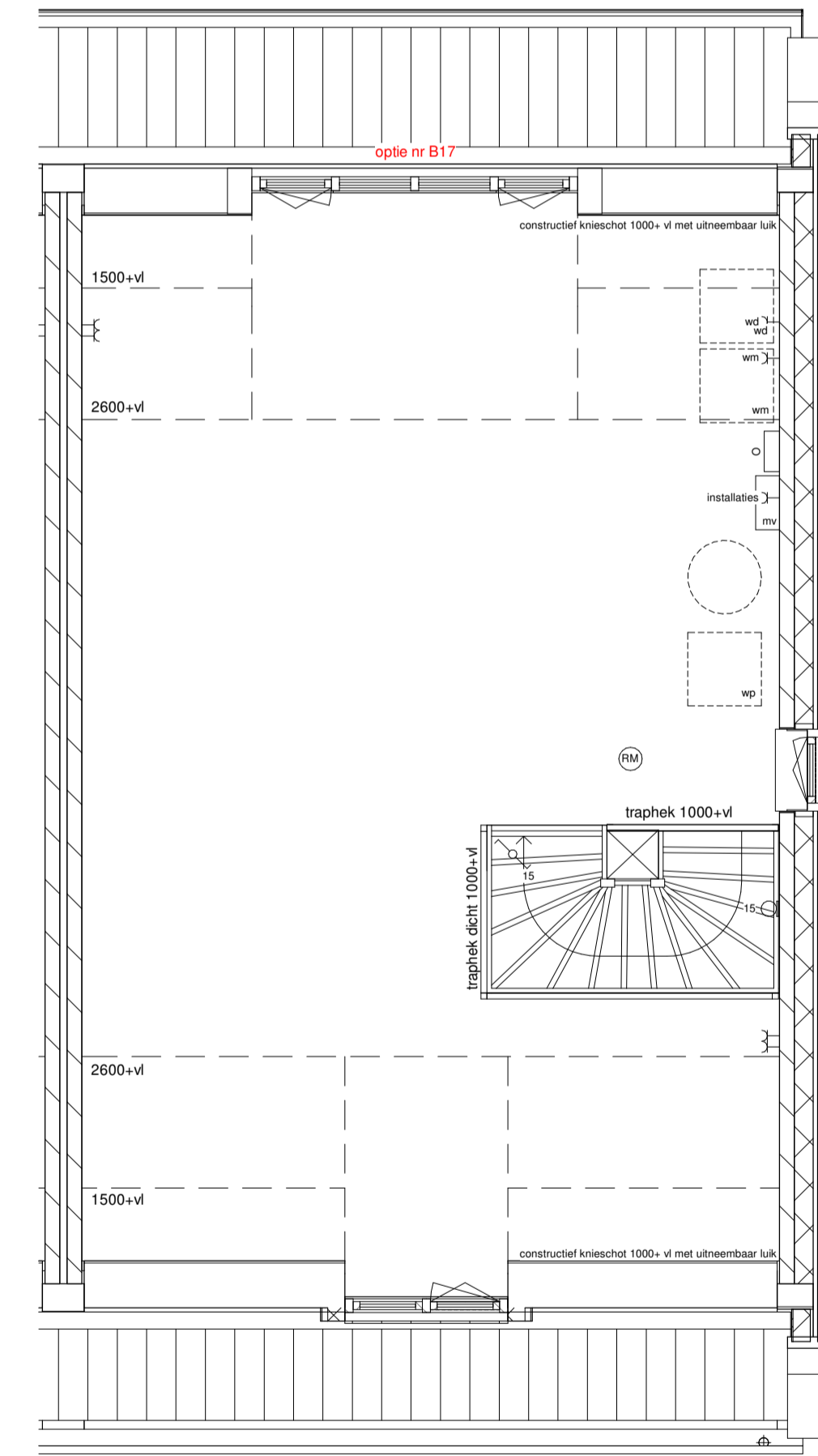
begane grond
1:50



begane grond
1:50



tweede verdieping
1:50

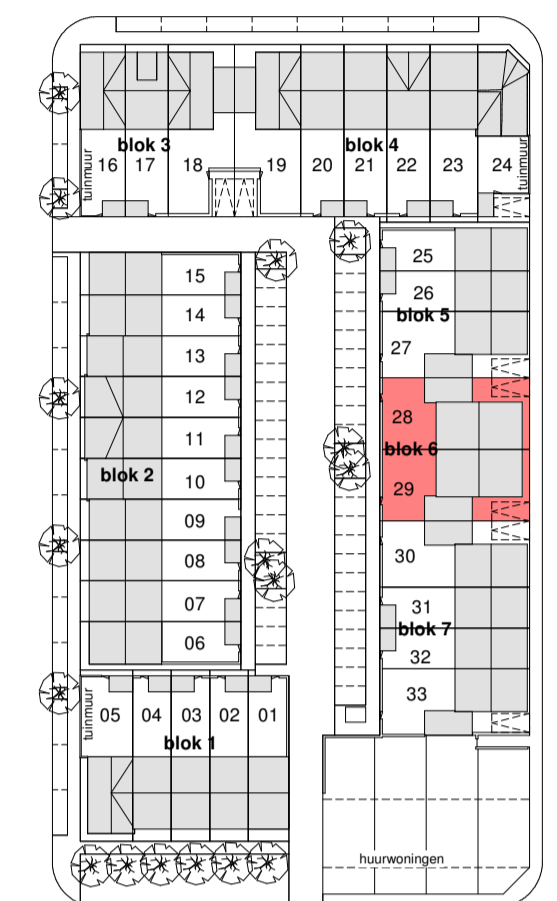


tweede verdieping
1:50

RENOVOOI

	metalswerk		enkele wandcontactdoos geard		aansluitpunt onbedraad
	kalkzandsteen		enkele wandcontactdoos wasmachine		aansluitpunt thermostat
	Ytong		enkele wandcontactdoos droger		plafondlichtpunt
	isolatie		enkele schakelaar		wandlichtpunt
	beton		wisselschakelaar		bedrukker
	dekvlies		wasmtepomp		schel
	hemelwaterafvoer		mechanische ventilatie		rookklep opbouw
	afschotpijl		omvormer pv panelen		mechanische afzuiging (positie indicatie)
	opstelplaats wasmachine		vloerverwarming verdeler		ventilatieoster
	opstelplaats droger				

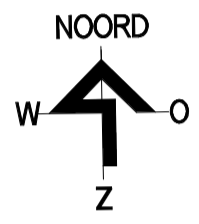
- als ventilatievoorziening wordt gebruik gemaakt van natuurlijke toewer met mechanische afvoer
- begane grond en 1e verdiepingvloer worden voorzien van vloerverwarming



situatie
1:1000

buurnummer
28 getekend
29 gespiegeld

- alle opties worden getoond a.d.h.v. plattegronden en gevels van woningnummer 28
- de opties zijn echter ook van toepassing voor de overige woningtype TK met eventuele afwijkende gevels en/of plattegronden.
- uitbouwen worden uitgevoerd in kleur van de woning.
- buurnummer 28 is gespiegeld.
- indien er gekozen wordt voor een dakkapel is het verplicht om voor een uitbouw te kiezen in m. elders omlaag verhouding gebruikoppervl. - verhoogd gebied in het bouwbesluit 2012.



weusten liedenbaum architecten Utrechtseweg 167 6812 AC Arnhem 026 443 6972 info@weustenliedenbaum.nl www.weustenliedenbaum.nl	Project	Plantage Bastide 5	Project nummer	19-2074
	Opdrachtgever	Bouwbedrijf De Vree & Slieden	Status	definitief
	Onderdeel	opties type TK	Schaal	1:50 1:100
	Datum	16.04.2020	Getekend	PR
	Wijziging A	Wijziging B	Wijziging C	Tekening nummer
	Wijziging D	Wijziging E	Wijziging F	VK.161