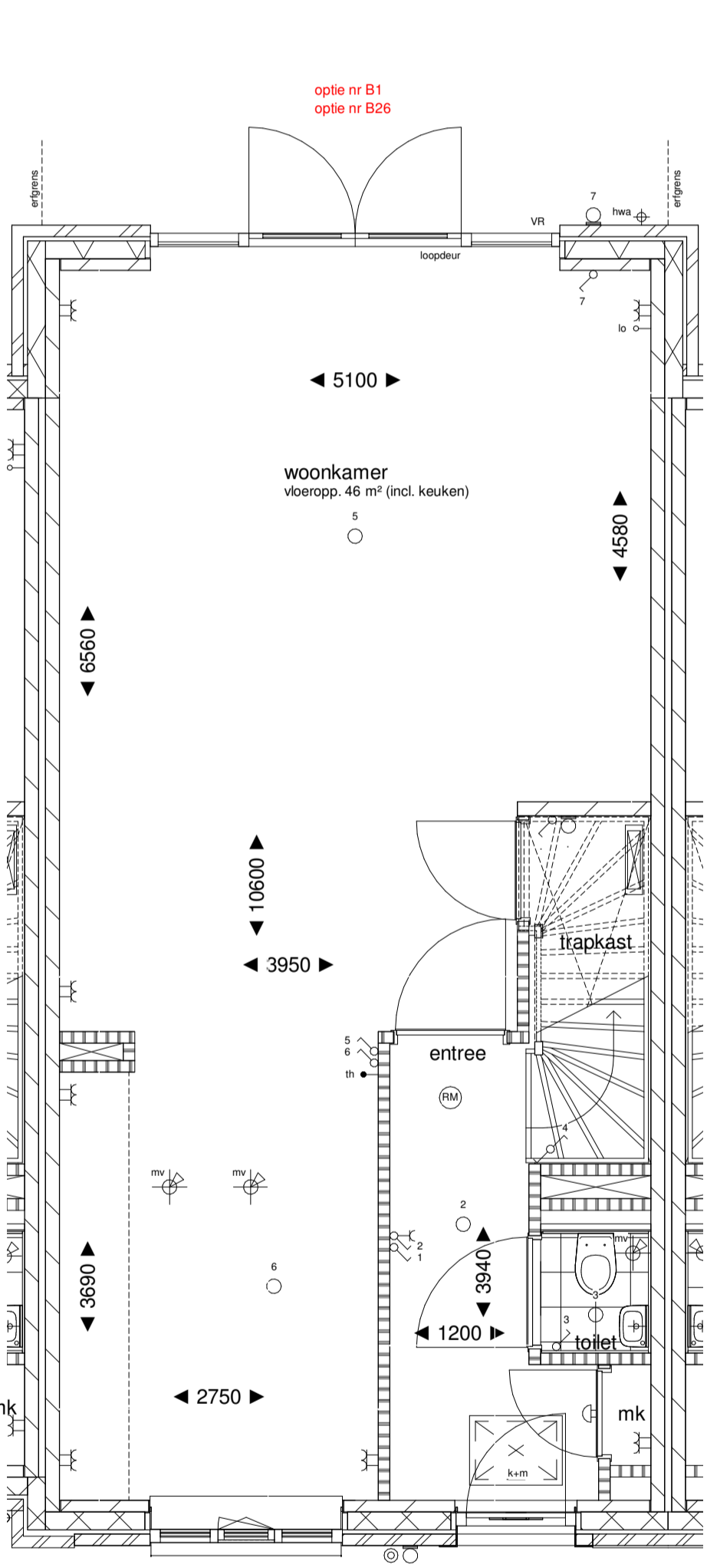


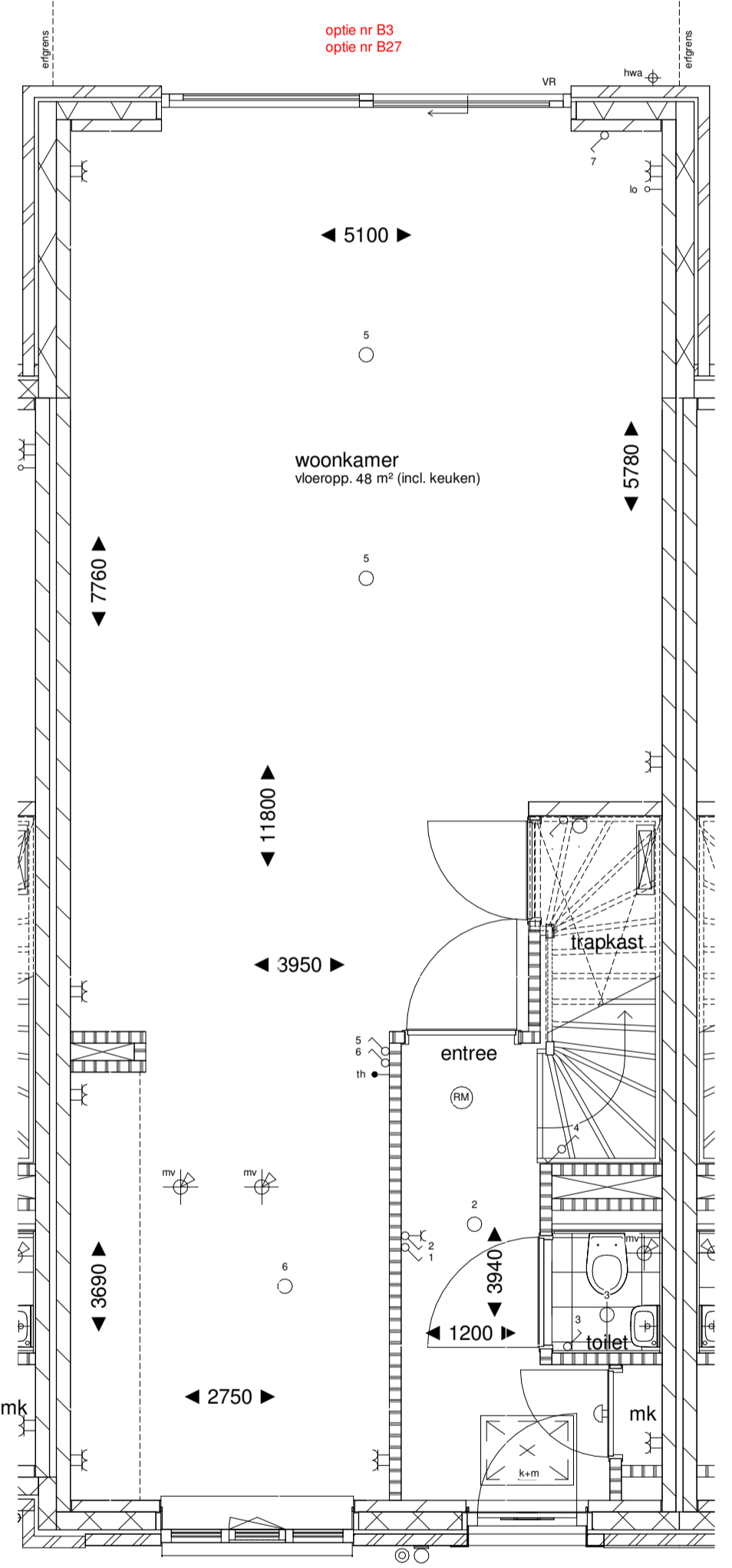
achtergevel
1 : 100

achtergevel
1 : 100

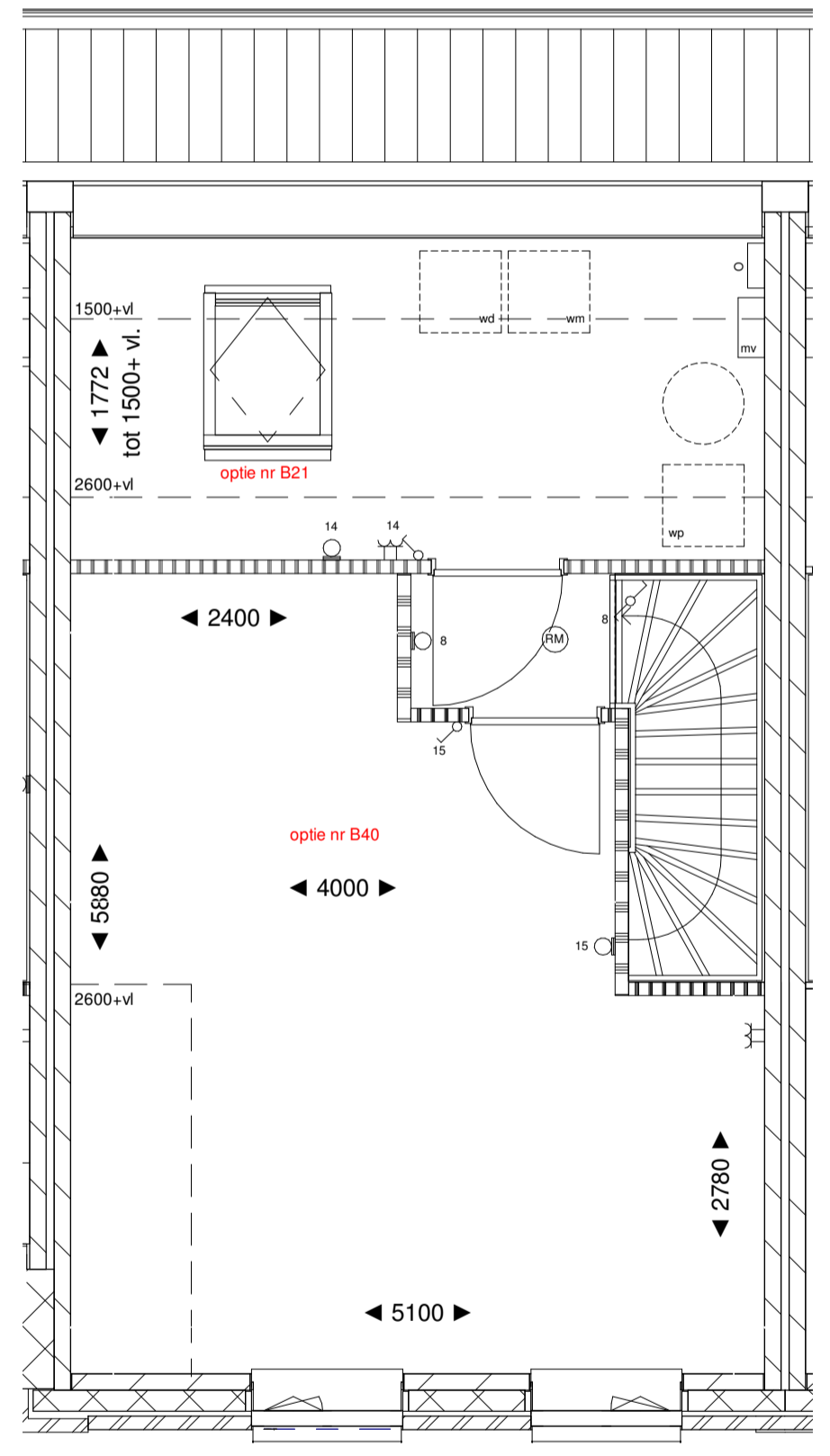
achtergevel
1 : 100



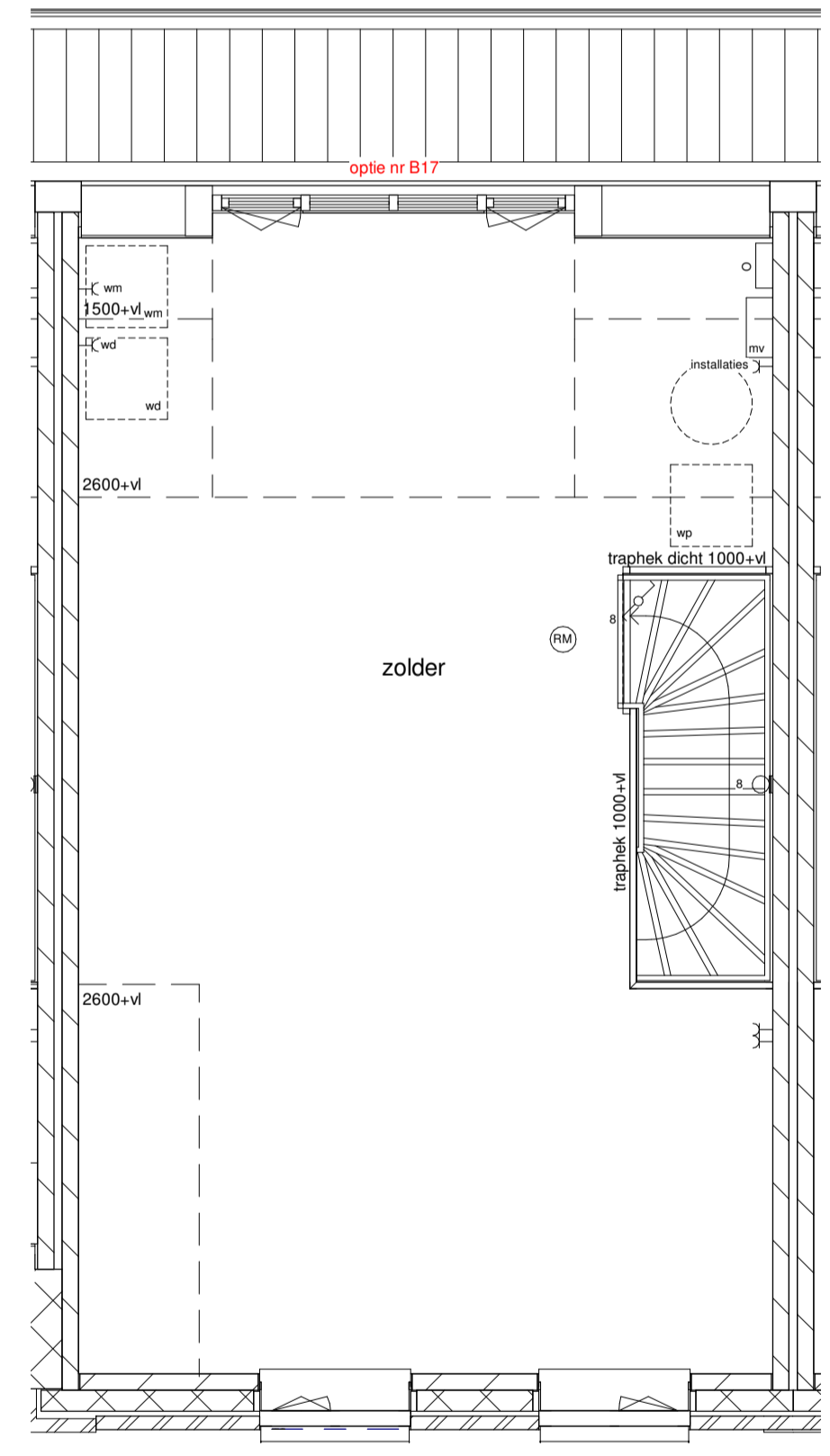
begane grond
1 : 50



begane grond
1 : 50



tweede verdieping
1 : 50

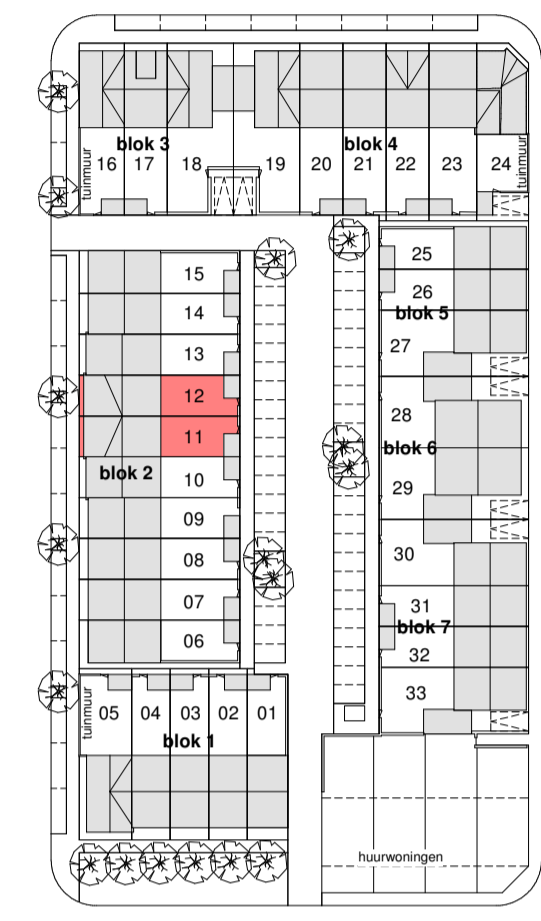


tweede verdieping
1 : 50

RENVOOI

	metselwerk		enkele wandcontactdoos geaard		aansluitpunt onbedraad
	kalkzandsteen		enkele wandcontactdoos wasmachine		aansluitpunt thermostat
	Ytong		enkele wandcontactdoos droger		plafondlichtpunt
	isolatie		enkele schakelaar		wandlichtpunt
	beton		wisselschakelaar		bedrukker
	dekplaat		wasmachine		schel
	hemelwaterafvoer		wasmachine opstelplaats		rookmelder opbouw
	afschotpijl		wasmachine opstelplaats droger		mechanische afzuiging (positie indicatief)
	opstelplaats wasmachine		vloerwarming verdeler		ventilatoroester

- als ventilatievoorziening wordt gebruik gemaakt van natuurlijke toevoer met mechanische afvoer
- begane grond en 1e verdiepingvloer worden voorzien van vloerwarming



situatie

bouwnummer
11 gespiegeld
12 getekend

- alle opties worden getoond a.d.h.v. plattegronden en gevels van woningnummer 12
- de opties zijn echter ook van toepassing voor de overige woningtype F2 met eventuele afwijkende gevels en/of plattegronden.
- uitbouwen worden uitgewerkt in kleur op de woning.
- bouwnummer 11 is gespiegeld.
- indien er gekozen wordt voor een dakkapel is het verplicht om voor een uitbouw van minimaal 1200mm te kiezen i.v.m. een oerent verhouding gebruiksoppervlakte-verblijfsgebied in het bouwbesluit 2012.

weusten liedenbaum architecten Utrechtseweg 167 6812 AC Arnhem 026 443 6972 info@weustenliedenbaum.nl www.weustenliedenbaum.nl	Project	Plantage Bastide 5	Project nummer	19-2074
	Opdrachtgever	Bouwbedrijf De Vree & Sliepen	Status	definitief
	Onderdeel	opties type F2	Schaal	1:50 1:100
	Datum	16.04.2020	Getekend	PR
	Wijziging B	Wijziging C	Tekening nummer	
	Wijziging D	Wijziging E		
Wijziging F	Wijziging G			

VK.158